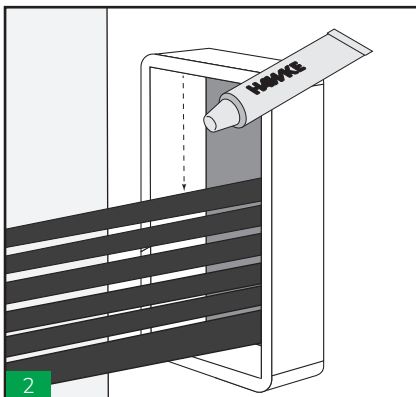


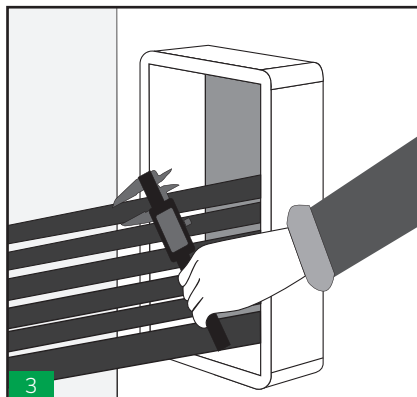
1

Asegurarse que el marco este limpio, pase los cables y tuberías a través del marco, ubicando los de mayor diámetro en la parte baja. (Nota: Emplear marco abierto para instalaciones con cable ya existentes)



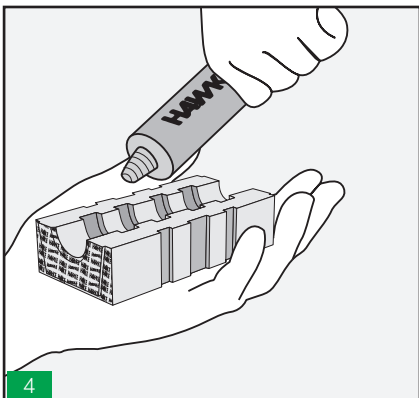
2

Lubricar el interior del marco. Asegurarse de lubricar debidamente las esquinas.



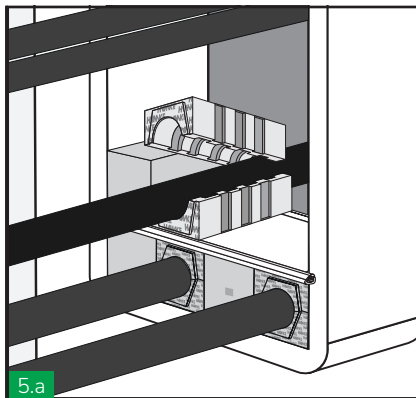
3

Medir el diámetro de los cables y seleccionar el taco apropiado. La guía de colores le ayudara en la selección del taco correcto.

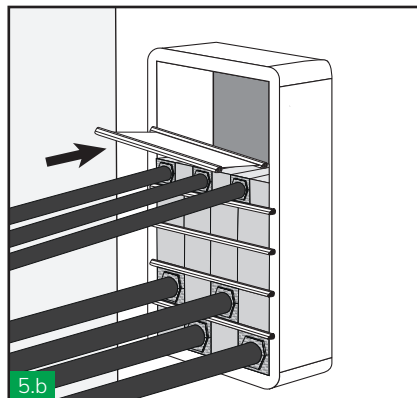


4

Lubricar todos los tacos ciegos y pasacable con el lubricante HTS.

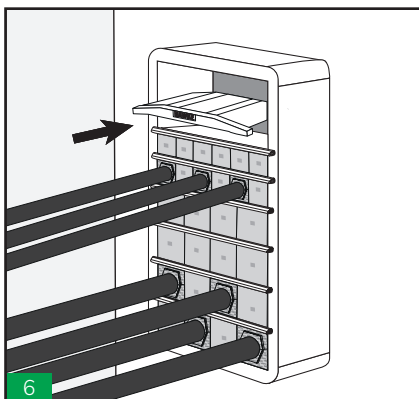


5.a



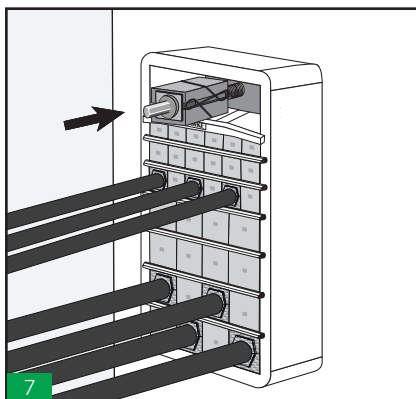
5.b

Comenzar a cerrar el marco. La guía de colores le ayudara en la correcta instalación de los tacos. Instalar siempre una placa de separación entre cada fila de bloques. Los tacos no deben de sobrepasar los bordes de retención de las placas de separación.



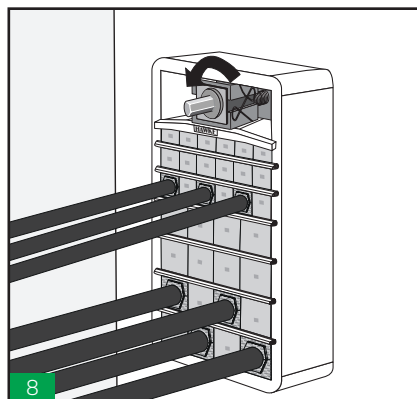
6

Insertar la última placa de separación y la placa de compresión antes de la última fila de tacos (o antes, si es necesario). Verificar que el área de sellado del marco (Ver tabla) se llenara con tacos en su totalidad.



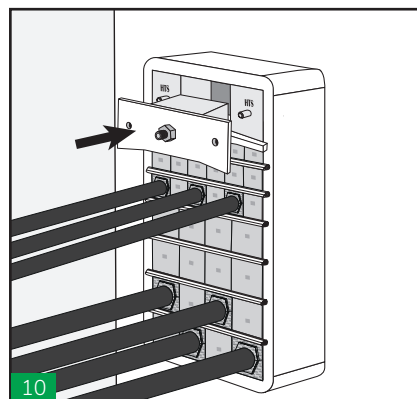
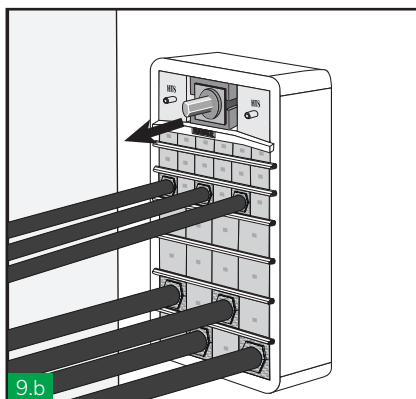
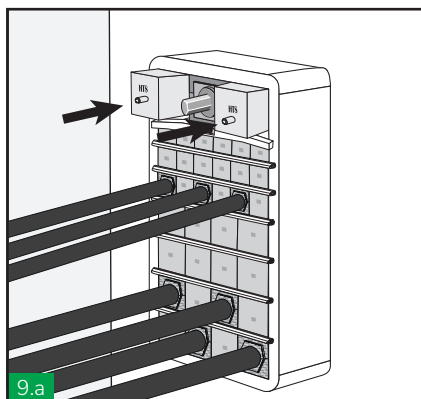
7

Insertar la ultima fila de tacos entre la placa de separación y la placa de compresión. Insertar la herramienta de compresión sobre la placa de compresión en el centro de esta.



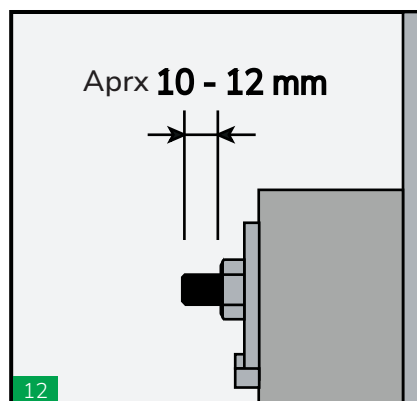
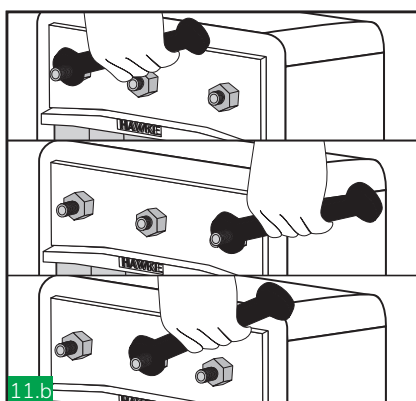
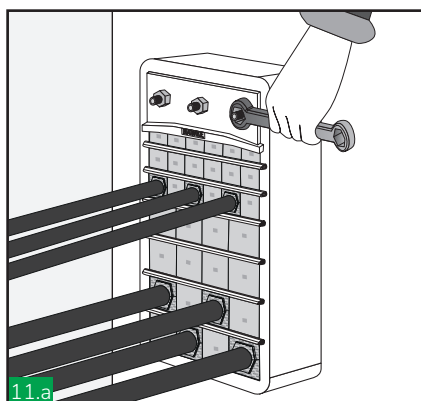
8

Apretar la herramienta de compresión hasta obtener suficiente espacio para colocar las piezas laterales de la empaquetadura.



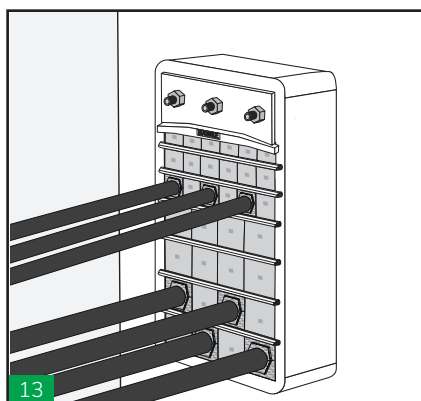
Colocar las piezas laterales.  
Después, afloje la herramienta de compresión y extráigala.

Insertar la pieza central de la empaquetadura con la placa frontal.



Apretar las tuercas de la empaquetadura de manera alterna siguiendo la secuencia mostrada para comprimir debidamente y completar el sellado.  
Utilizar una llave de carraca para una instalación más fácil.

Aproximadamente entre 10 - 12mm de rosca de cada tornillo debe verse para garantizar un sellado optimo.

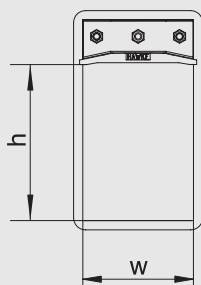


Realizar una inspección visual del pasamuro. El exclusivo sistema de codificación por colores de HTS permite que la instalación sea inspeccionada visualmente después de completarse y asegura la correcta correspondencia de las mitades del taco.

#### Notas

Dejar el sistema al menos 24 horas antes de aplicar presión. Para desmontarlo ver instrucciones de desarme.

#### Área de sellado



TAMAÑO	ÁREA DE SELLADO (wxh)
1	60x60
2	120x60
3	60x120
4	120x120
5	60x180
6	120x180
7	60x240
8	120x240

