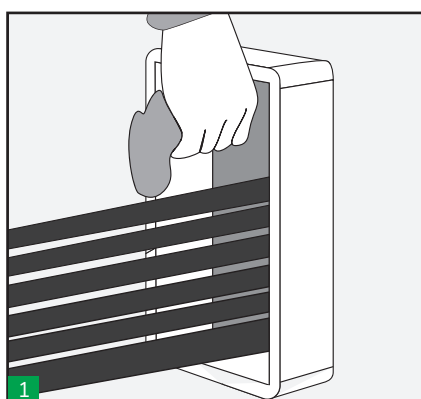
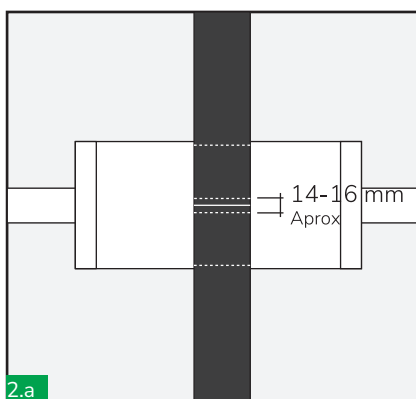


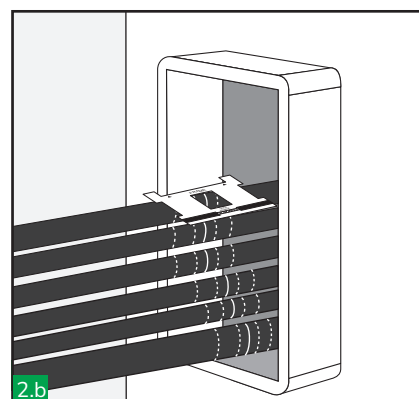
PASSAGGI RETTANGOLARI EMC istruzioni di installazione standard:



1 Assicurarsi che il telaio sia pulito, dopodiché posare i cavi o i tubi, posizionando i più grandi in basso. (Nota: usare telai con estremità aperte per installarli con cavi/tubi già posati).

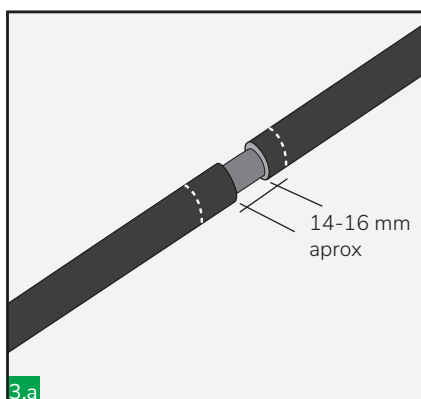


2.a

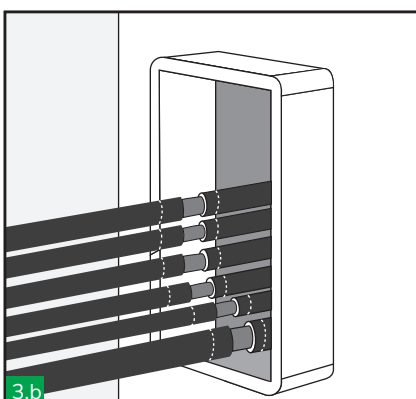


2.b

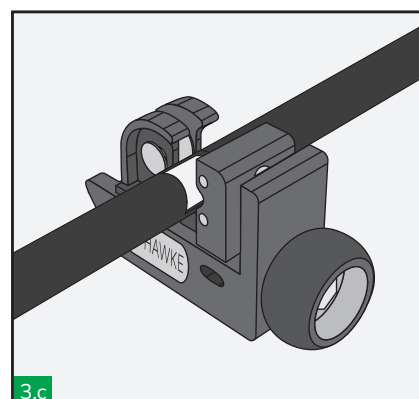
Marcare ogni cavo in corrispondenza del centro del telaio e 7-8 mm su ogni lato da questo punto. Si raccomanda inoltre di marcare il cavo a livello delle estremità del telaio. Lo strumento di marcatura EMC può aiutarvi a ridurre i tempi ed effettuare una marcatura corretta.



3.a



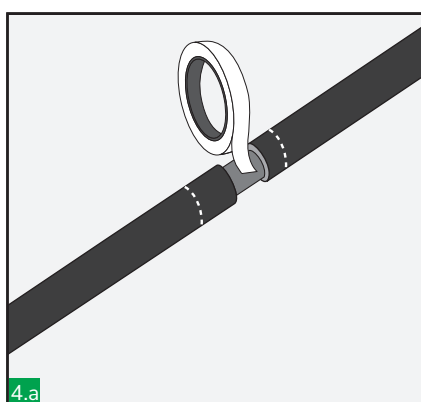
3.b



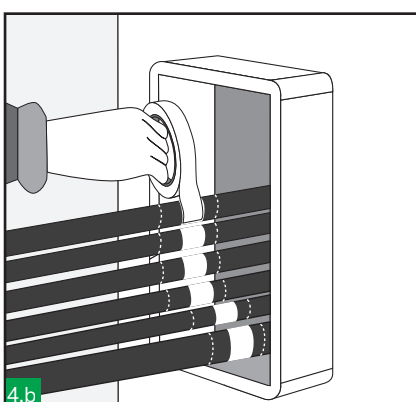
3.c

Tagliare e rimuovere la guaina del cavo tra le due marcature centrali, per esporre lo schermo conduttivo.

L'attrezzo di rimozione della guaina del cavo EMC può aiutarvi a ridurre i tempi ed evitare di danneggiare lo schermo del cavo durante il taglio.

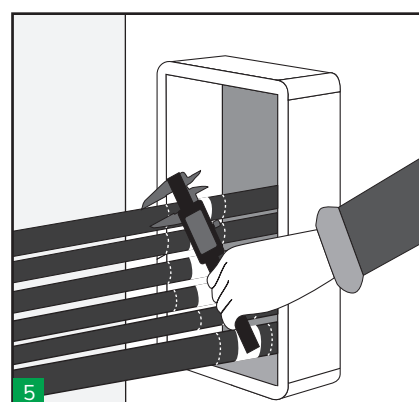


4.a



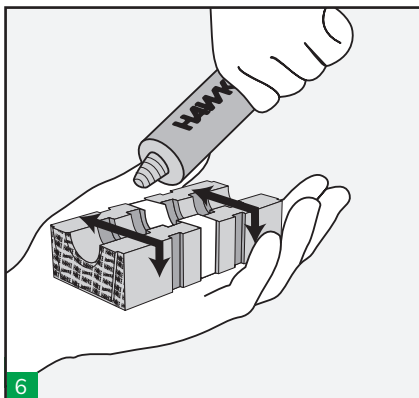
4.b

Usare il nastro di rame avvolgendolo strettamente attorno allo schermo esposto fino a quando non si è pareggiato il diametro esterno del cavo con guaina. Ripetere questo passaggio per ogni cavo.

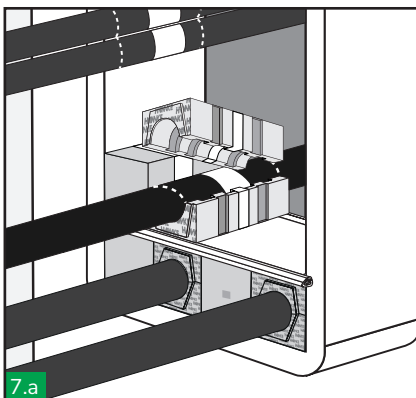


5

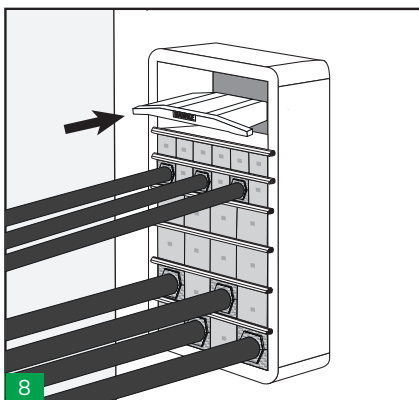
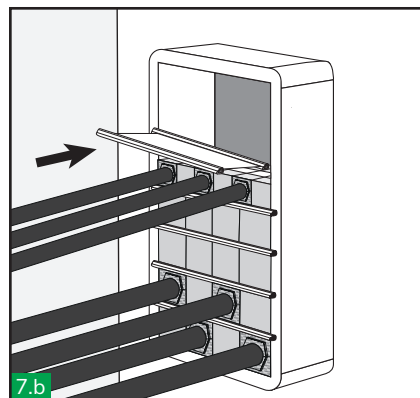
Misurare il diametro dei cavi e selezionare i bloccetti tolleranti HTS appropriati.



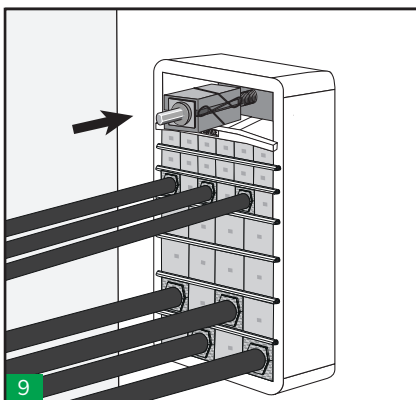
Lubrificare leggermente tutti i blocchetti tolleranti e di riempimento usando il lubrificante HTS e facendo attenzione a non contaminare il rame sui blocchetti e sui cavi.



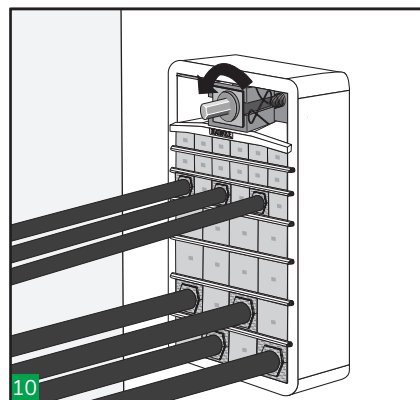
Iniziare a riempire il telaio dal basso verso l'alto. Tra uno strato di blocchetti e l'altro va sempre inserita una piastra di ancoraggio. I blocchetti non devono sporgere al di fuori dei bordi di ritenzione delle piastre di ancoraggio. Quando si inseriscono i cavi nei blocchetti, assicurarsi che il nastro di rame sui blocchetti e sui cavi sia allineato. Le marcature sui cavi vi aiuteranno in questo passaggio.



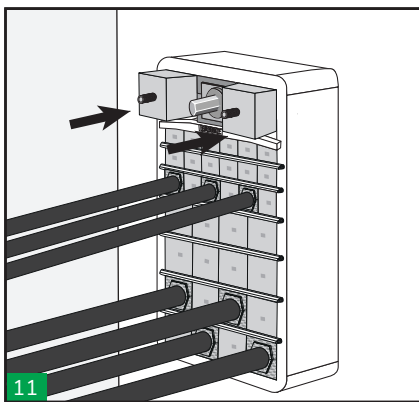
Inserire l'ultima piastra di ancoraggio e la piastra di compressione prima dell'ultima fila di blocchetti (o prima se necessario). Verificare che tutta l'area utile del telaio di questa misura (vedere la tabella alla pag. seguente) sia riempita di blocchetti.



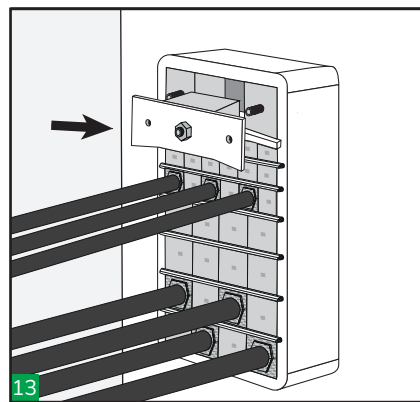
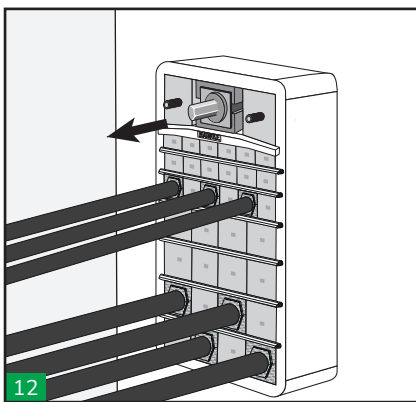
Inserire l'ultima fila di blocchetti tra l'ultima piastra di ancoraggio e la piastra di compressione. Inserire l'attrezzo di compressione in cima, al centro della piastra di compressione.



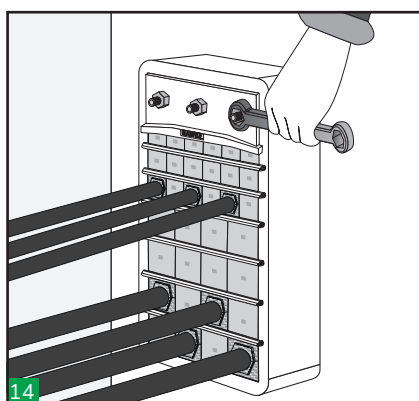
Avvitare l'attrezzo di compressione fino a creare uno spazio sufficiente per inserire gli elementi esterni del modulo terminale.



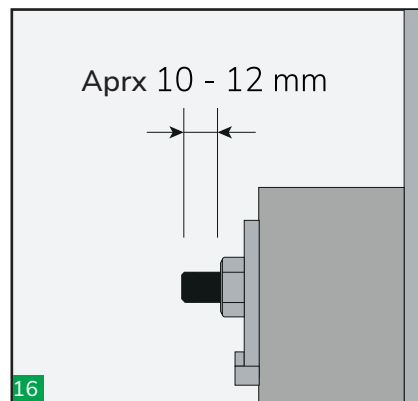
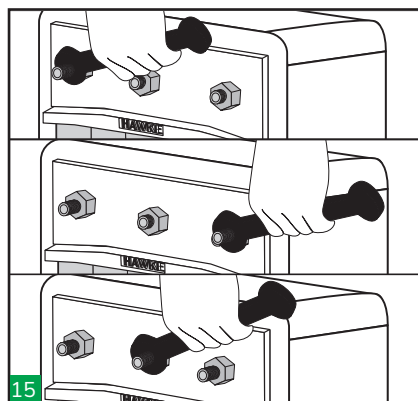
Inserire gli elementi esterni del modulo terminale. Successivamente, svitare lo strumento di compressione e rimuoverlo.



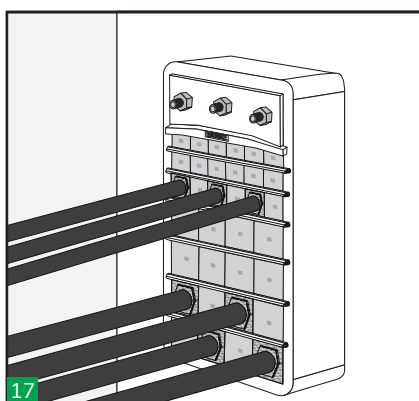
Inserire l'elemento centrale del modulo terminale insieme alla piastra anteriore.



Stringere i dadi sul modulo terminale in maniera alternata seguendo la sequenza sopra indicata per comprimere il passaggio e garantire la tenuta. Per un'installazione più facile, usare una chiave a cricchetto.

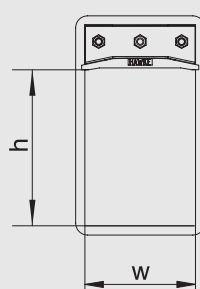


Per assicurare la tenuta, devono fuoriuscire circa 10-12mm di filettatura da ogni bullone.



Ispezionare visivamente il passaggio. Verificare che le marcature sui cavi siano visibili per garantire l'allineamento del nastro di rame di blocchetti e cavi.

- → **Note**
Lasciare riposare il passaggio almeno 24 ore prima di applicare pressione. Per lo smontaggio, vedere le istruzioni di smontaggio.
- → **Area utile del passaggio**



DIMENSIONE DELL'APERTURA	AREA DI PASSAGGIO (l x a)
1	60X60
2	120X60
3	60X120
4	120X120
5	60X180
6	120X180
7	60X240
8	120X240

