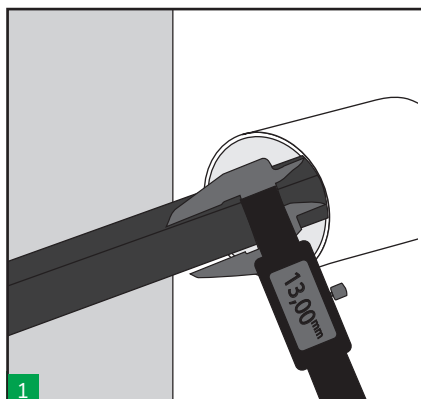
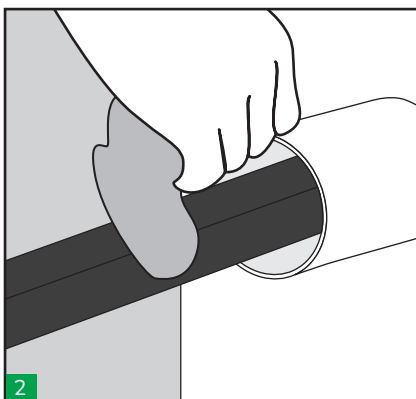


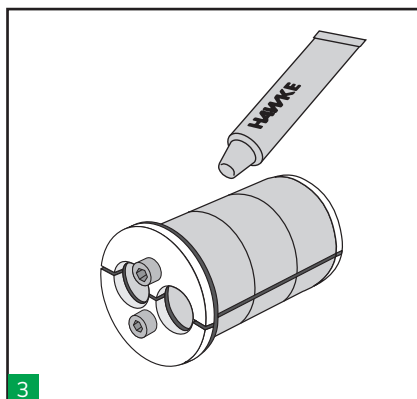
**PASSAGGI ROTONDI HRST MULTIFORO** istruzioni di installazione standard:



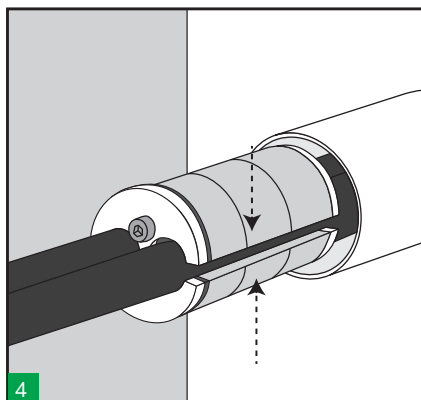
1  
Verificare il diametro interno del manicotto e il diametro esterno dei cavi per verificare che rientri nella tolleranza del passaggio HRST selezionato.



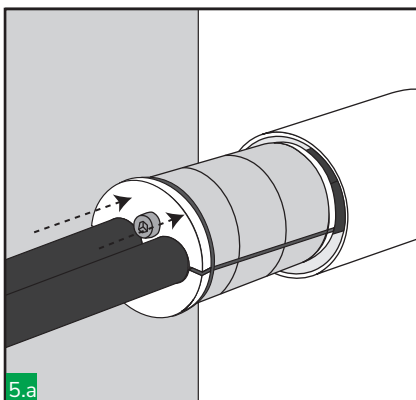
2  
Assicurarsi che il manicotto e i cavi siano puliti.



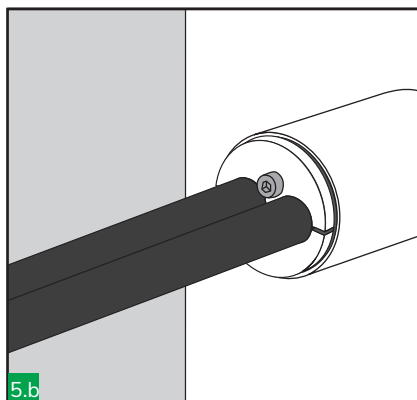
3  
Lubrificare l'interno del passaggio HRST a contatto con i cavi e lubrificare leggermente la parte esterna a contatto con il manicotto.



4  
Aprire il passaggio HRST e installarlo intorno ai cavi.

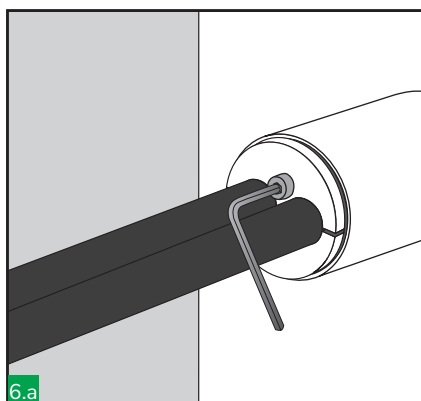


5.a

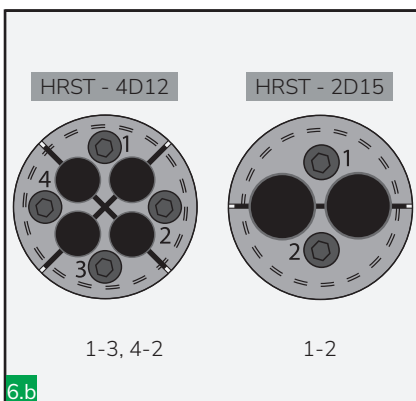


5.b

Inserire il passaggio HRST all'interno del manicotto. Verificare che sia completamente inserito nel manicotto, le piastre anteriori deve essere a contatto con il manicotto.

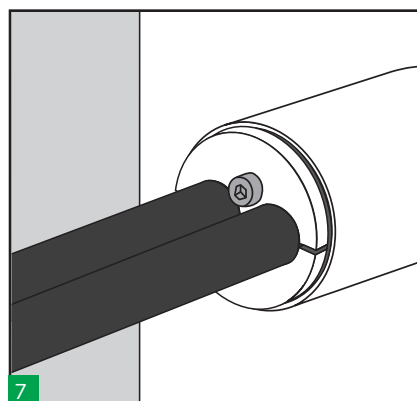


6.a



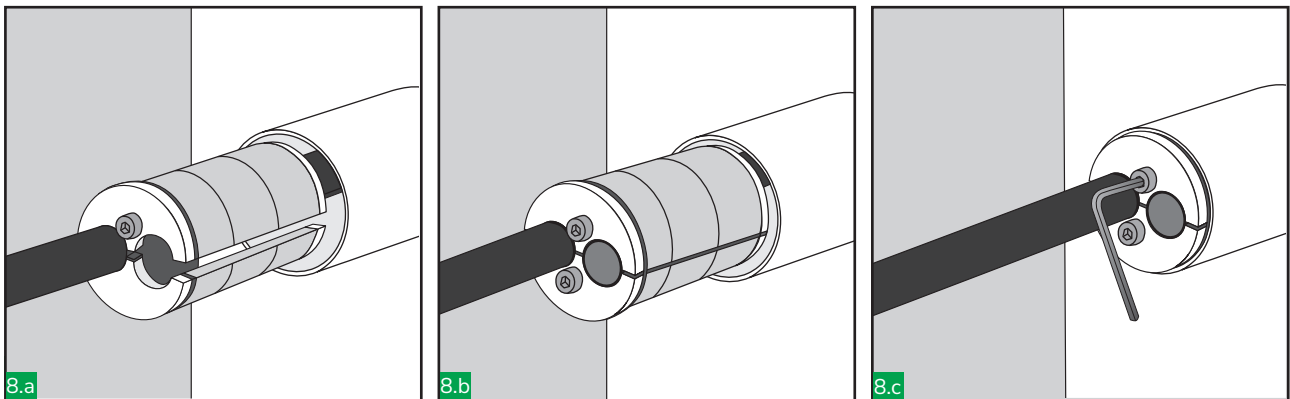
6.b

Stringere i bulloni. Si deve dare un giro a ogni bullone seguendo l'ordine illustrato fino a che il passaggio sia abbastanza compresso per sigillare i cavi.





7

Ispezionare visivamente il passaggio, verificando che il passaggio HRST selezionato si abbinai ai cavi e al manicotto installato, che sia completamente inserito nel manicotto e che non ci siano spazi tra il passaggio e i cavi.



Qualora vi fossero dei fori del passaggio HRST non occupati da cavi, si devono chiudere con un tappo HRST HTS.

DESCRIZIONE	DIAMETRO MANICOTTO	NUMERO DI CAVI	RANGE D.E. DA (mm)	RANGE D.E. A (mm)	A (mm)	B (mm)	NUMERO DI BULLONI	MISURA BULLONI	PESO
HRST 40 2D15	40	2	10	15	40	46	2	M5	0,17
HRST 40 4D12	40	4	8	12	40	46	4	M5	0,16

-  Note  
Lasciare riposare il passaggio almeno 24 ore prima di applicare pressione.
-  Campo di tolleranza  
Verificare il campo di tolleranza ai cavi/ tubi alla pagina HRST del catalogo.