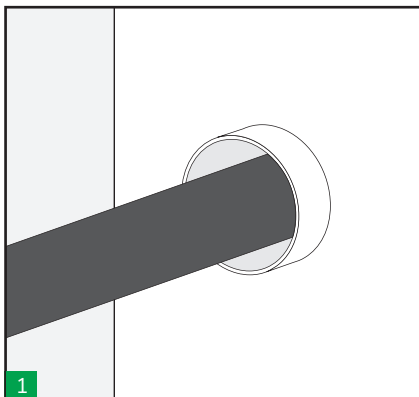
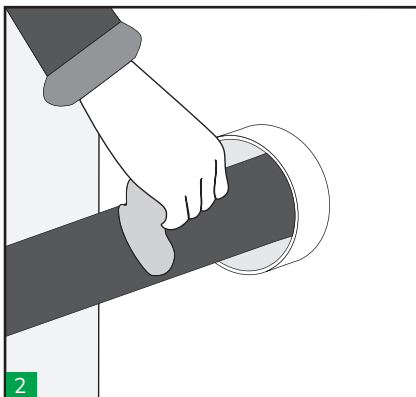


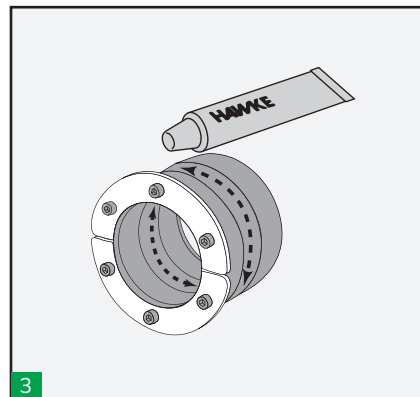
PASSAGGI ROTONDI HRST istruzioni di installazione standard:



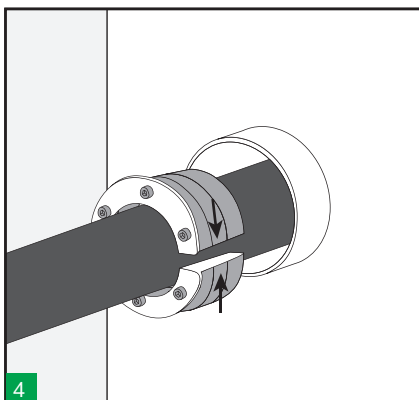
Verificare il diametro interno del manicotto e il diametro esterno del cavo/tubo per verificare che rientri nella tolleranza del passaggio HRST selezionato. Il codice colore faciliterà la corretta selezione.



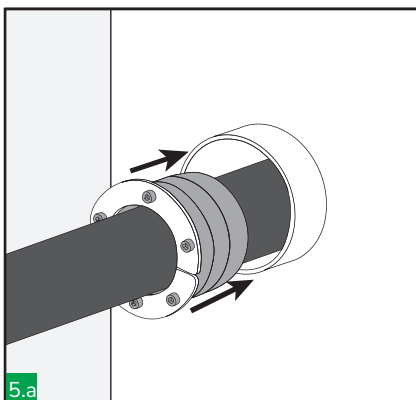
Assicurarsi che il tubo sia correttamente posizionato al centro del manicotto. Assicurarsi che il manicotto e il cavo/tubo siano puliti.



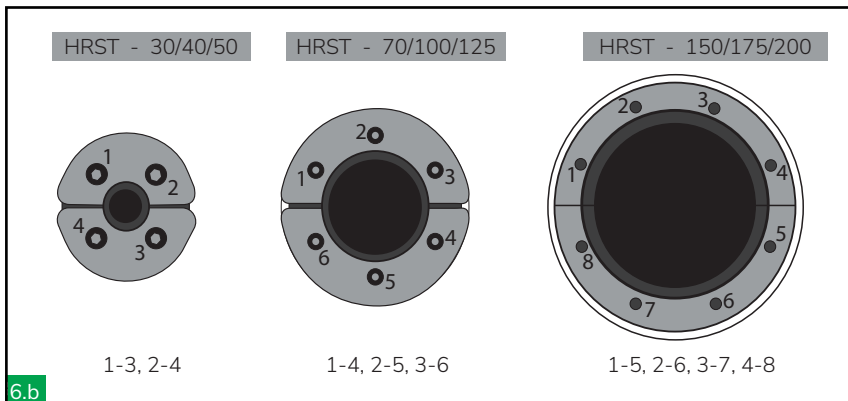
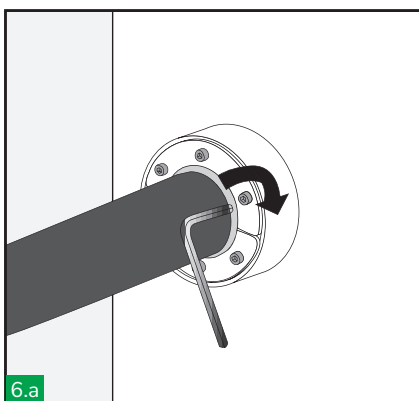
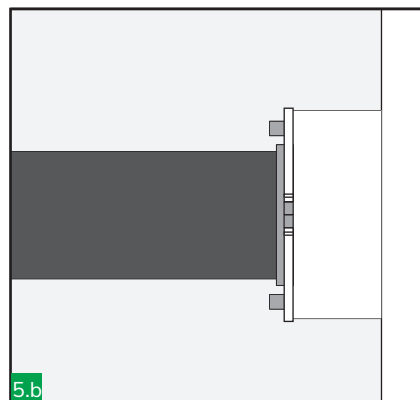
Lubrificare l'interno del passaggio HRST a contatto con il cavo/tubo e lubrificare leggermente la parte esterna a contatto con il manicotto.



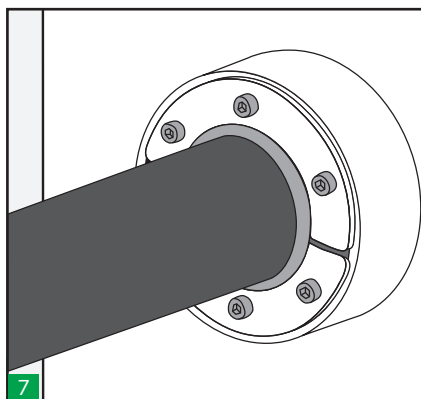
Aprire il passaggio HRST e installarlo intorno al cavo/tubo.



Inserire il passaggio HRST all'interno del manicotto. Verificare che sia completamente inserito, le piastre anteriori devono essere a contatto con il manicotto.



Stringere i bulloni. Si deve dare un giro a ogni bullone seguendo l'ordine illustrato fino a che il passaggio sia abbastanza compresso per sigillare il cavo/tubo.



Ispezionare visivamente il passaggio, verificando che il passaggio HRST selezionato (identificato dal codice colore) si abbinì al cavo/tubo e al manicotto installato, che sia completamente inserito nel manicotto e che non ci siano spazi tra il passaggio e il cavo/tubo.

DESCRIZIONE	DIAMETRO MANICOTTO	RANGE D.E. DA (MM)	RANGE D.E. A (MM)	COLORE
HRST-30/4	30	4	10	Bianco
HRST-30/7	30	7	14	Rosso
HRST-30/10	30	10	17	Blu
HRST-40/4	40	4	10	Viola
HRST-40/7	40	7	14	Giallo
HRST-40/10	40	10	17	Verde
HRST-40/17	40	17	24	Rosa
HRST-50/4	50	4	10	Rosso
HRST-50/10	50	10	17	Bianco
HRST-50/17	50	17	24	Blu
HRST-50/24	50	24	30	Arancione
HRST-70/26	70	26	33	Viola
HRST-70/33	70	33	39	Giallo
HRST-70/39	70	39	45	Verde
HRST-70/45	70	45	50	Rosa
HRST-100/48	100	48	55	Rosso
HRST-100/55	100	55	61	Bianco
HRST-100/61	100	61	66	Blu
HRST-100/66	100	66	71	Arancione
HRST-125/64	125	64	71	Viola
HRST-125/71	125	71	79	Giallo
HRST-125/79	125	79	86	Verde
HRST-125/86	125	86	93	Rosa
HRST-125/93	125	93	98	Arancione
HRST-150/93	150	93	102	Rosso
HRST-150/102	150	102	108	Bianco
HRST-150/108	150	108	115	Blu
HRST-150/115	150	115	120	Arancione
HRST-175/118	175	118	125	Viola
HRST-175/125	175	125	132	Giallo
HRST-175/132	175	132	138	Verde
HRST-175/138	175	138	145	Rosa
HRST-200/136	200	136	143	Rosso
HRST-200/143	200	143	150	Bianco
HRST-200/150	200	150	157	Blu
HRST-200/157	200	157	164	Arancione
HRST-200/164	200	164	170	Giallo



Note

Lasciare riposare il passaggio almeno 24 ore prima di applicare pressione.



Campo di tolleranza

Verificare il campo di tolleranza ai cavi/tubi alla pagina HRST del catalogo.