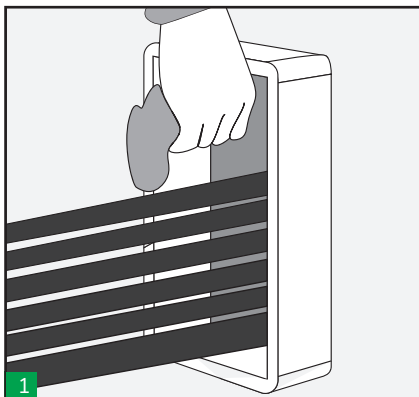


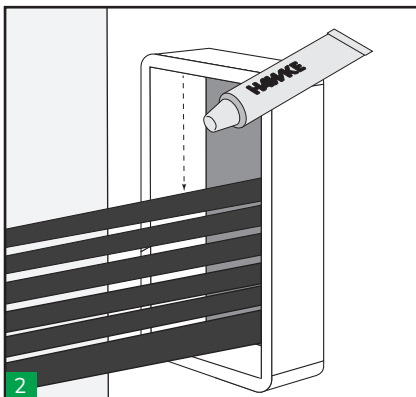


## PASSAGGI RETTANGOLARI

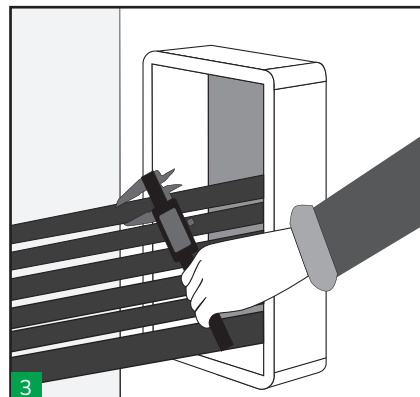
Istruzioni di installazione standard:



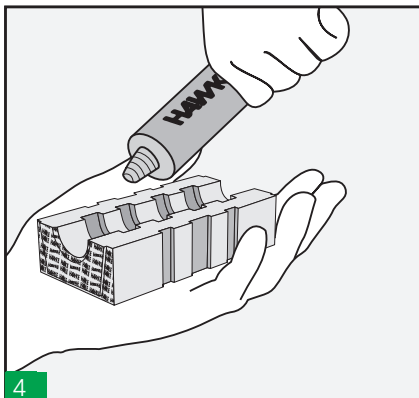
**1** Assicurarsi che il telaio sia pulito, dopodiché posare i cavi o i tubi attraverso di esso, posizionando i più grandi in basso. (Nota: usare telai con estremità aperta in caso di installazione attorno a cavi/tubi già posati)



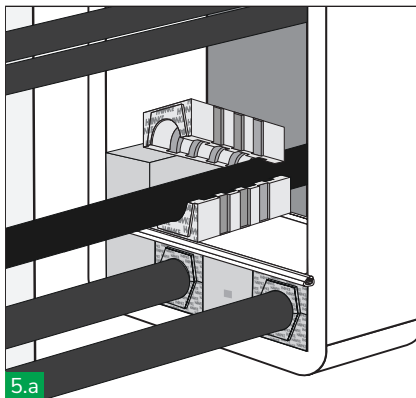
**2** Lubrificare l'interno del telaio. Assicurarsi che gli angoli siano ben lubrificati.



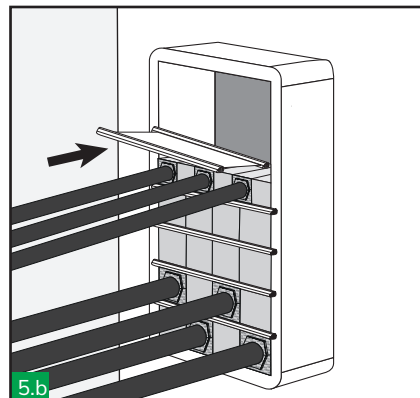
**3** Misurare il diametro dei cavi e selezionare i blocchetti tolleranti HTS appropriati. Il codice colore vi aiuterà a selezionare quelli corretti.



**4** Lubrificare la superficie di tutti i blocchetti tolleranti e di riempimento usando il lubrificante HTS.

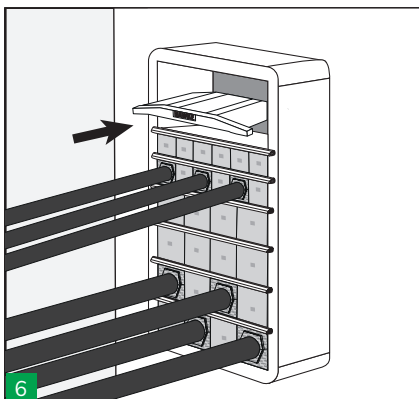


**5.a**

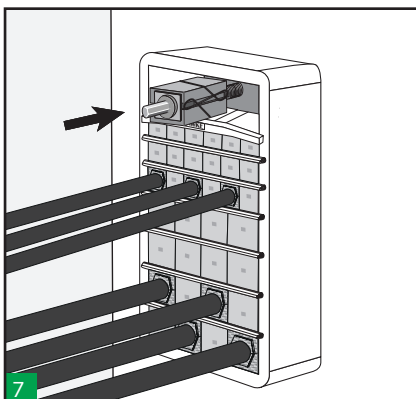


**5.b**

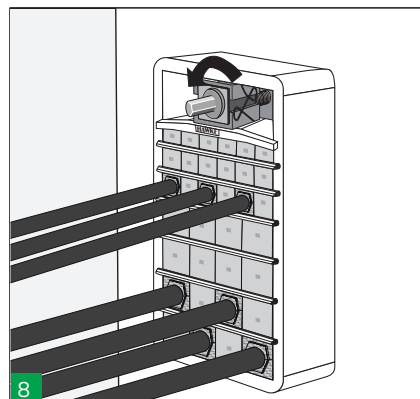
Iniziare a riempire il telaio. Il codice colore vi aiuterà a installare correttamente i blocchetti. Tra uno strato di blocchetti e l'altro va sempre inserita una piastra di ancoraggio. I blocchetti non devono sporgere al di fuori dei bordi di ritenzione delle piastre di ancoraggio.



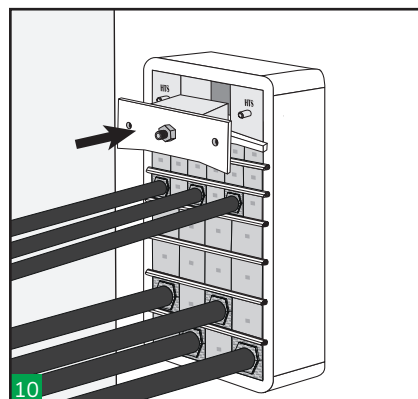
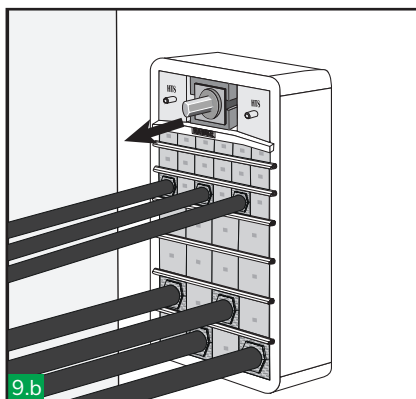
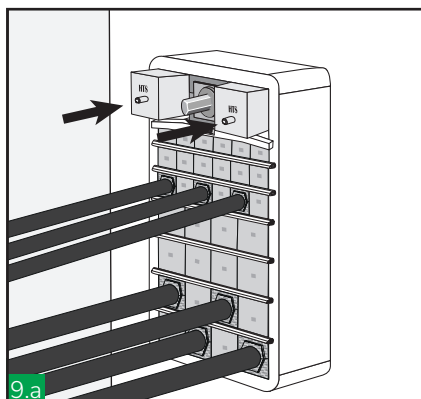
**6** Inserire nel telaio l'ultima piastra di ancoraggio e la piastra di compressione prima dell'ultima fila di blocchetti (o prima se necessario). Verificare la superficie del telaio coperta dai blocchetti, controllando che tutta l'area utile per una certa misura di telaio (vedere la tabella) sia riempita di blocchetti.



**7** Inserire l'ultima fila di blocchetti tra l'ultima piastra di ancoraggio e la piastra di compressione. Inserire l'attrezzo di compressione sopra la piastra di compressione, al centro.

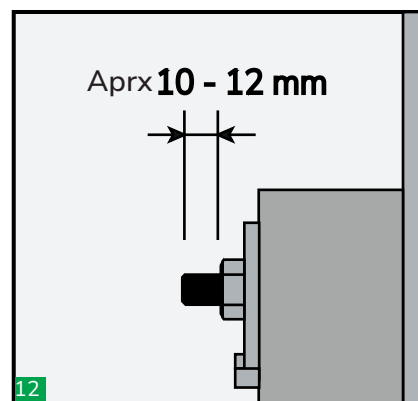
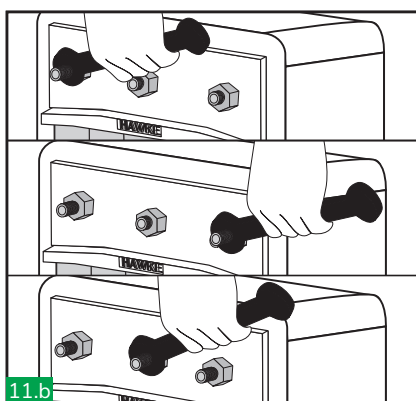
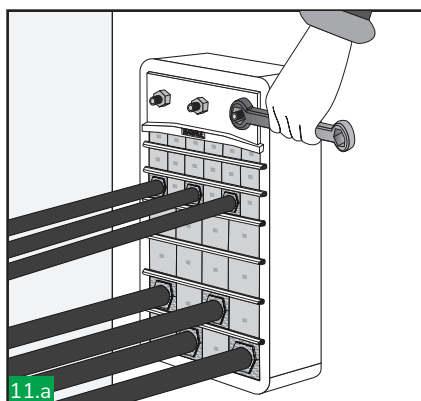


**8** Avvitare l'attrezzo di compressione fino a creare uno spazio sufficiente per inserire gli elementi esterni del modulo terminale.



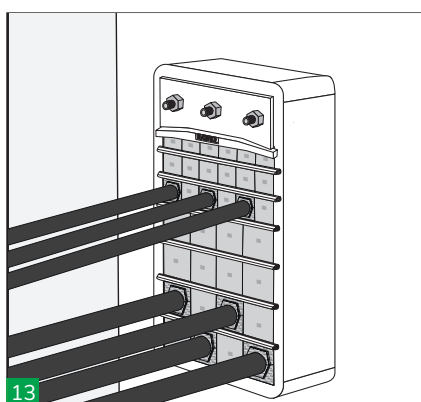
Inserire gli elementi esterni del modulo terminale. Successivamente, svitare l'attrezzo di compressione e rimuoverlo.

Inserire l'elemento centrale del modulo terminale insieme alla piastra di serraggio.



Stringere i dadi del modulo terminale in maniera alternata seguendo la sequenza sopra indicata per comprimere il passaggio e completare la sigillatura. Per un'installazione più facile, usare una chiave a cricchetto.

Per completare l'installazione e garantire la tenuta, le teste delle viti devono fuoriuscire di circa 10-12 mm dai dadi.

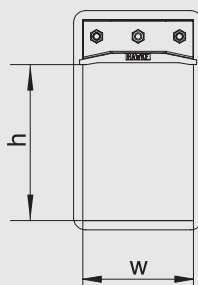


Ispezionare visivamente il passaggio. L'esclusivo codice colore HTS permette di ispezionare visivamente l'installazione una volta completata verificando che le metà dei blocchetti corrispondano.

#### Note

Lasciare riposare il passaggio almeno 24 ore prima di applicare pressione. Per lo smontaggio, vedere le istruzioni di smontaggio.

#### Area utile del passaggio



DIMENSIONE DELL'APERTURA	AREA DI PASSAGGIO (l x a)
1	60X60
2	120X60
3	60X120
4	120X120
5	60X180
6	120X180
7	60X240
8	120X240

