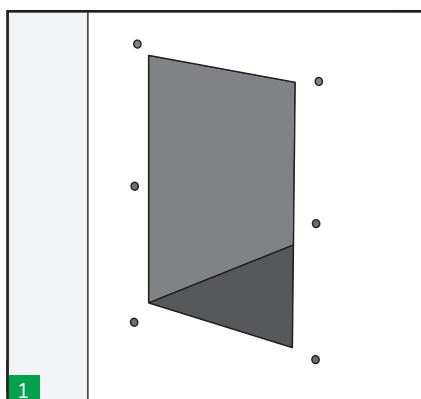
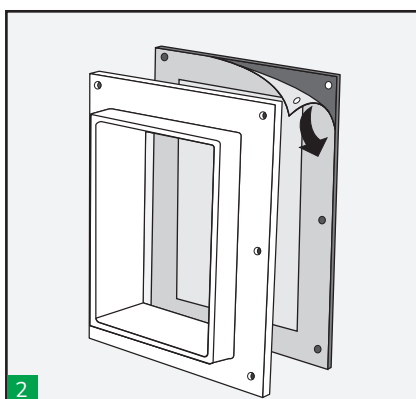


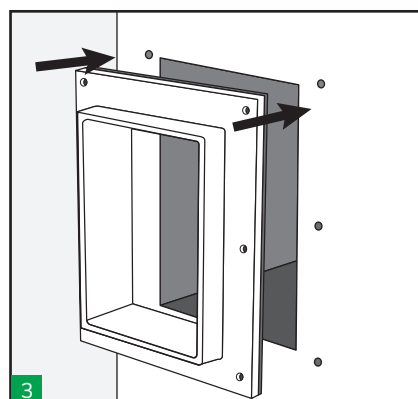
**PASSAGGI H-DM PER QUADRI ELETTRICI** istruzioni di installazione standard:



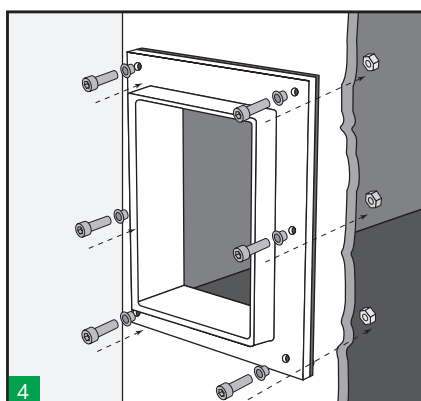
1  
Tagliare un'apertura rettangolare per il telaio in base alla misura di H-DM da usare. (vedere tabella).



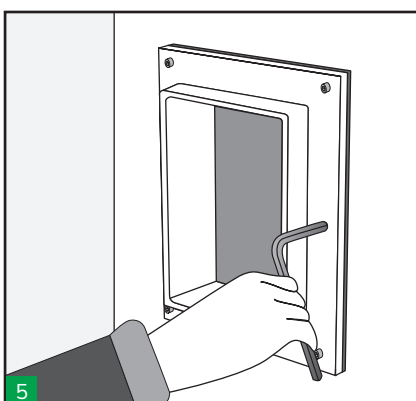
2  
Rimuovere la protezione e posizionare la guarnizione sul telaio in alluminio.



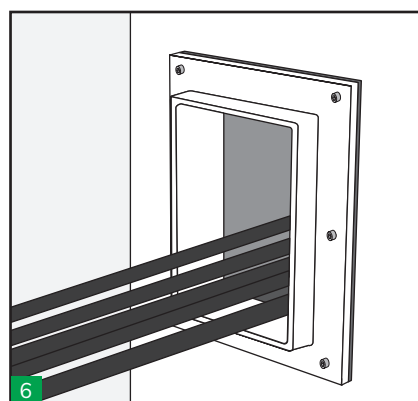
3  
Installare il telaio nell'apertura con il lato della guarnizione verso il quadro.



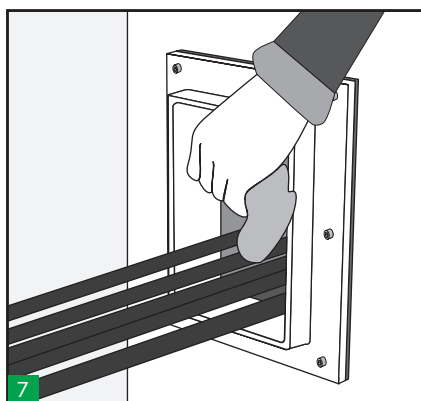
4  
Inserire viti, rondelle e dadi al telaio.



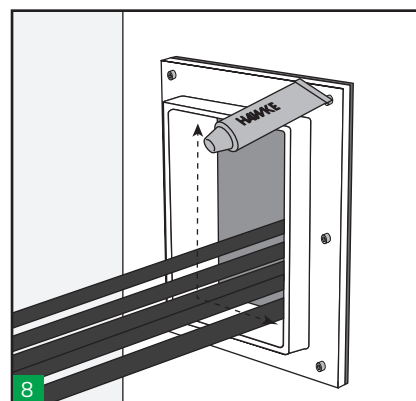
5  
Avvitare il telaio al quadro.



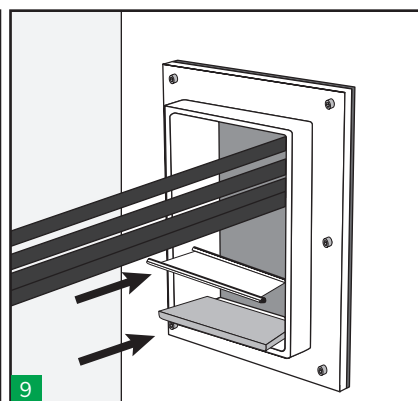
6  
Posare i cavi attraverso il telaio, posizionando i più grandi in basso.



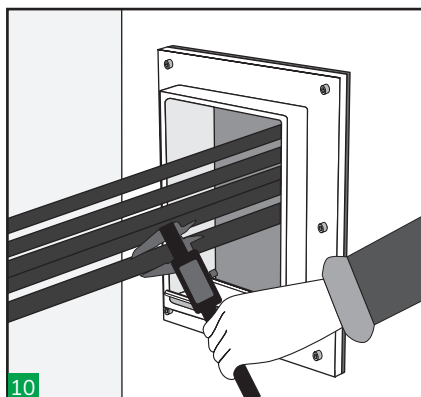
7  
Assicurarsi che il telaio sia pulito.



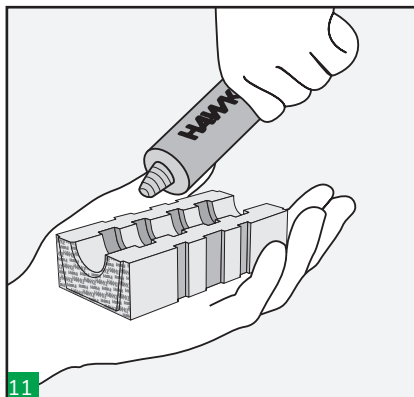
8  
Lubrificare l'interno del telaio. Assicurarsi che gli angoli siano ben lubrificati.



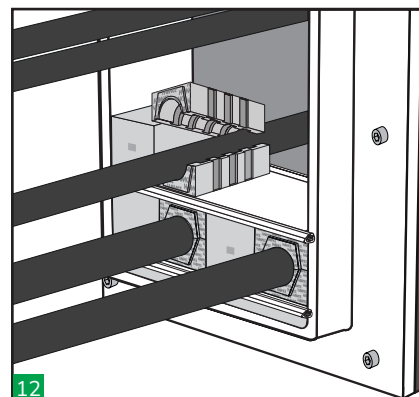
9  
Prima di iniziare a inserire i blocchetti, posizionare la striscia di riempimento da 5mm con una piastra di ancoraggio nella parte inferiore del telaio. Queste parti sono incluse nel sistema di compressione.



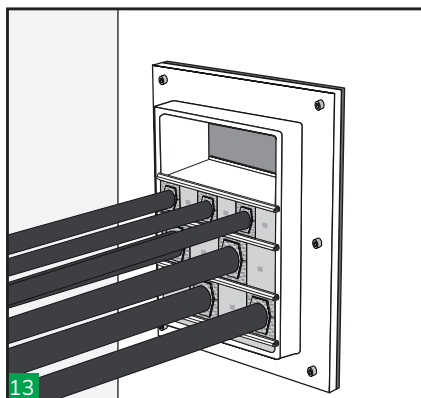
10 Misurare il diametro dei cavi con un calibro e selezionare i blocchetti tolleranti HTS appropriati. Il codice colore vi aiuterà a selezionare quelli corretti. Usare solo blocchetti neri H-DM.



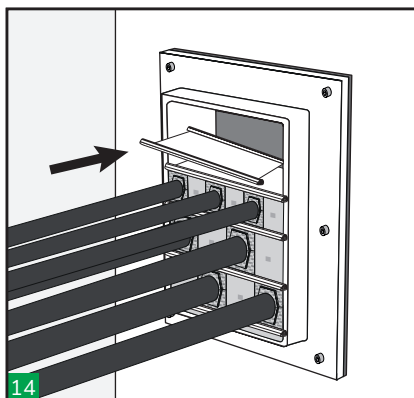
11 Lubrificare tutti i blocchetti tolleranti e ciechi usando il lubrificante HTS.



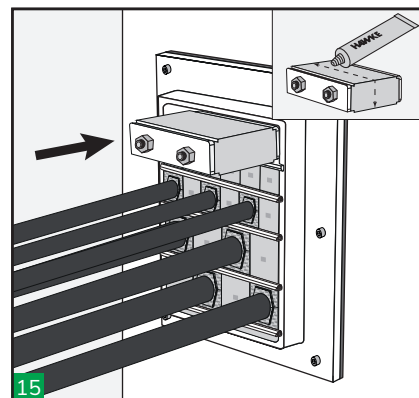
12 Continuare a riempire il passaggio dal basso verso l'alto usando blocchetti tolleranti e di riempimento, come richiesto.



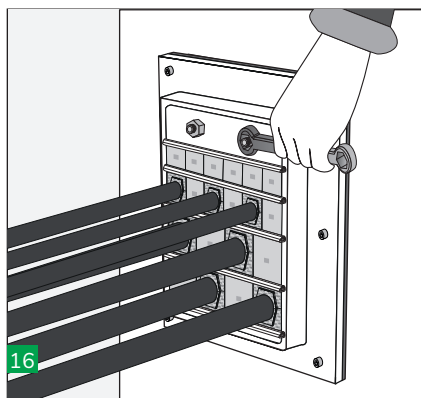
13 Tra uno strato di blocchetti e l'altro viene sempre inserita una piastra di ancoraggio.



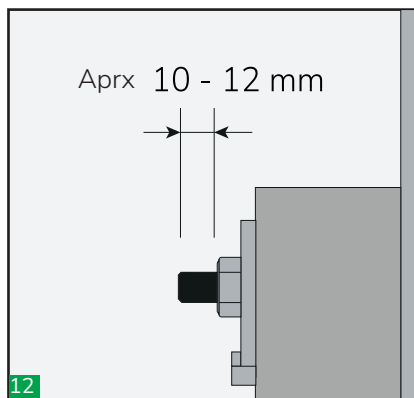
14 Inserire l'ultima piastra di ancoraggio prima dell'ultima fila di blocchetti (o prima se necessario). Verificare che tutta l'area utile del telaio di questa misura (vedere la tabella) sia riempita di blocchetti. Nota: la striscia da 5mm fornita con il sistema di compressione non deve essere considerata come una parte dell'area utile.



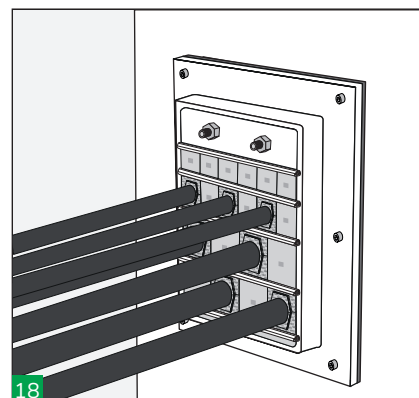
15 Inserire l'ultima fila tra le ultime due piastre di ancoraggio. Lubrificare e inserire il modulo terminale H-DM nella parte superiore dell'apertura.



16 Stringere i dadi del modulo terminale in maniera alternata per comprimere il passaggio e garantire la tenuta.

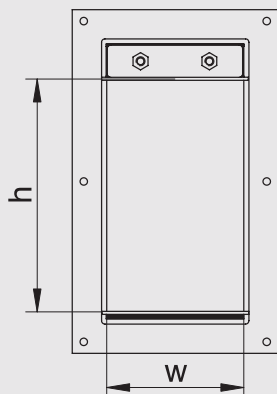


17 Alla fine dell'installazione, devono fuoriuscire circa 10-12 mm di filettatura da ogni dado.



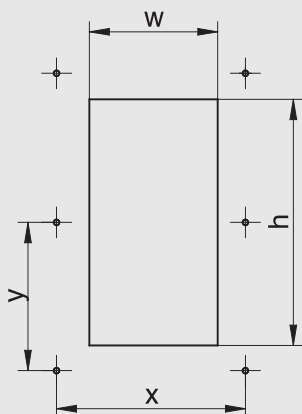
18 Ispezionare visivamente il passaggio. Il codice colore HTS permette di ispezionare visivamente l'installazione una volta completata verificando che le metà dei blocchetti corrispondano.

Area di passaggio



DESCRIZIONE	AREA DI PASSAGGIO (mm)
H-DM 1	60 X 60
H-DM 4	120 X 120
H-DM 5	60 X 180
H-DM 6.3	120 X 200
H-DM 6+6	2x (120x180)

Dimensione apertura



DESCRIZIONE	DIMENSIONI FORO		POSIZIONE BULLONI		
	L (mm)	A (mm)	Φ (mm)	y (mm)	x (mm)
H-DM 1	77	117	6	100	140
H-DM 4	137	177	6	160	100
H-DM 5	77	235	6	100	126
H-DM 6.3	137	257	6	160	140
H-DM 6+6	137	458	6	160	120

\*Tutte le dimensioni sono valori nominali.

Note

Lasciare riposare il passaggio almeno 24 ore prima di applicare pressione. Per lo smontaggio, vedere le istruzioni di smontaggio.

