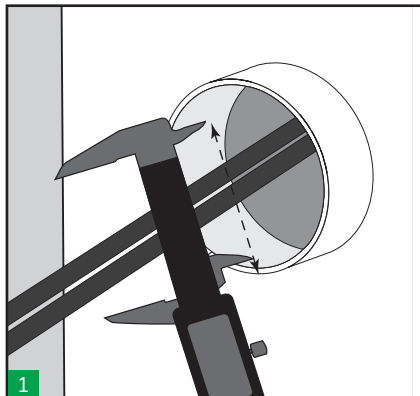
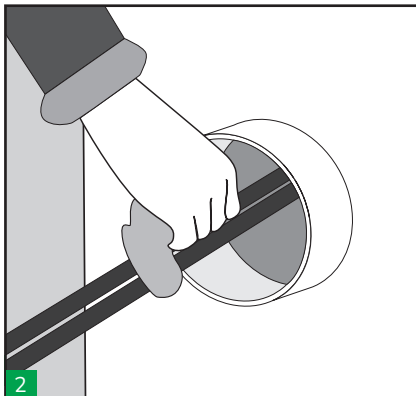


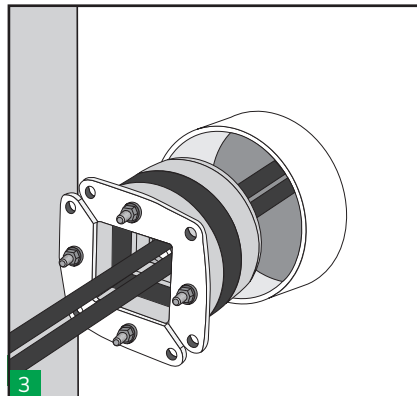
PASSAGGI ROTONDI HRTO/ HRT istruzioni di installazione standard:



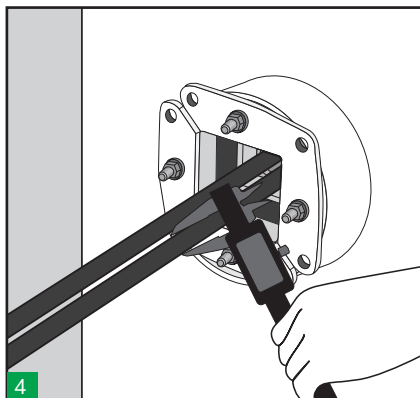
1 Misurare il diametro interno del manicotto per assicurare che rientri nella tolleranza del passaggio rotondo da usare.



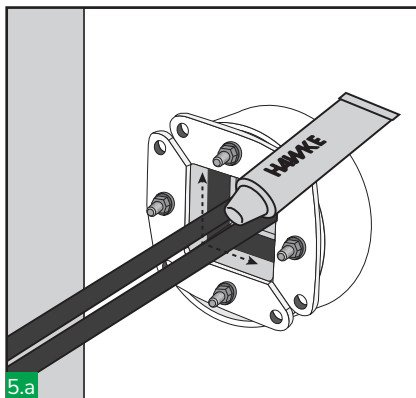
2 Assicurarsi che la superficie interna del manicotto sia pulita.



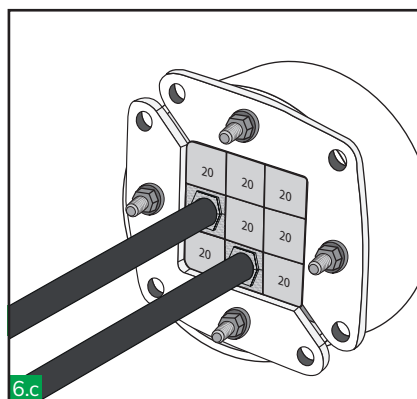
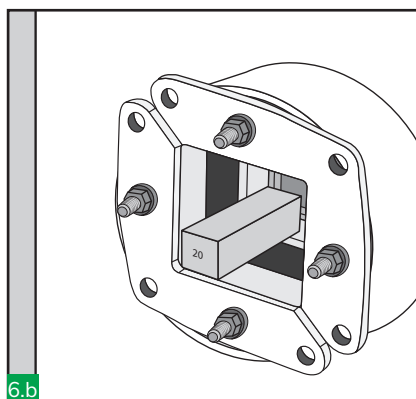
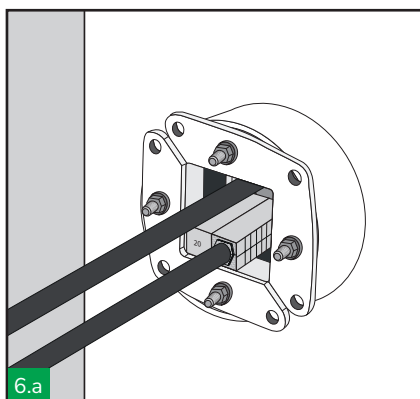
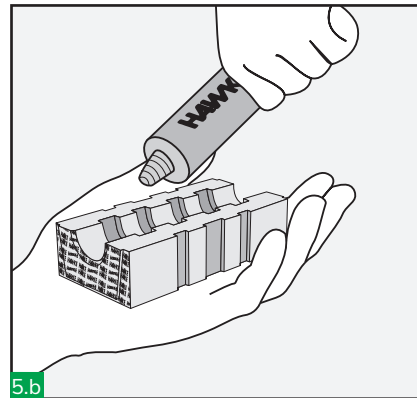
3 Inserire completamente il passaggio rotondo nel manicotto attorno ai cavi. Non applicare lubrificante sul manicotto o sull'esterno del passaggio. Se si usa la versione chiusa del Passaggio rotondo (HRT), il passaggio deve essere installato prima di far passare i cavi/ tubi attraverso il manicotto o l'apertura.



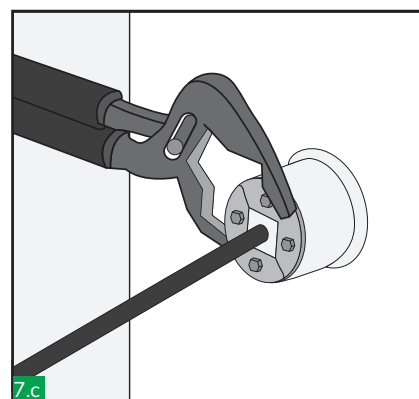
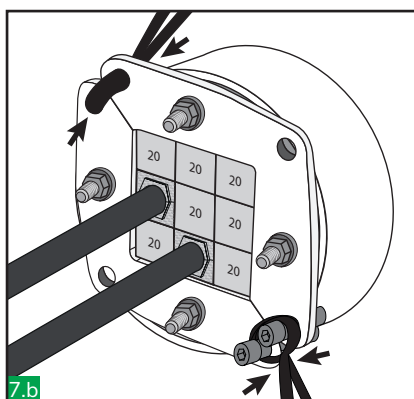
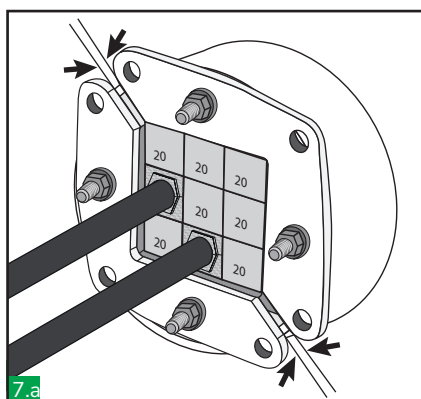
4 Misurare il diametro dei cavi e selezionare i blocchetti tolleranti HTS appropriati. Il codice colore vi aiuterà a selezionare quelli corretti.



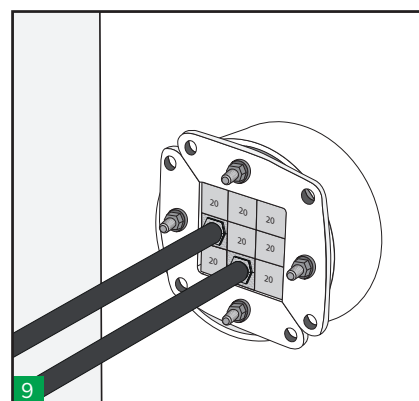
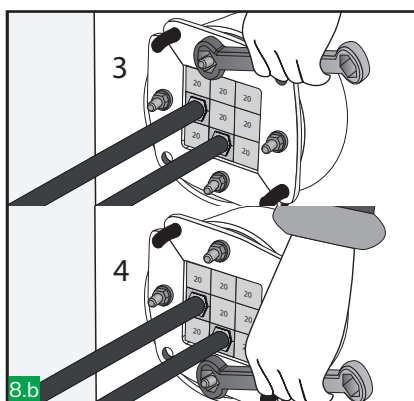
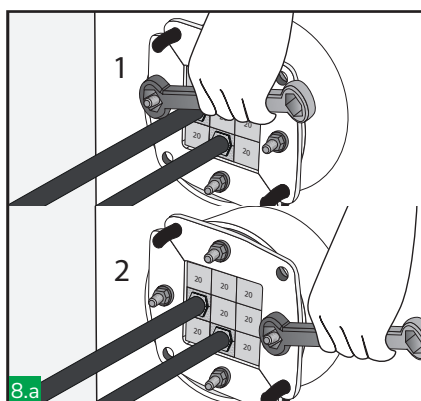
5.a Lubrificare l'interno del passaggio HRTO e di tutti i blocchetti tolleranti e di riempimento usando il lubrificante HTS. Aprire le due piastre anteriori (le piastre anteriori dei passaggi HRTO30, HRTO40 e HRTO50 sono fisse).



6.a Iniziare a riempire lo spazio interno del passaggio dal basso verso l'alto. Assicurarsi che i blocchetti siano spinti saldamente contro il bordo di ritenzione posteriore. Verificare che tutta l'area utile per una certa misura di passaggio (vedere la tabella) sia riempita di blocchetti.

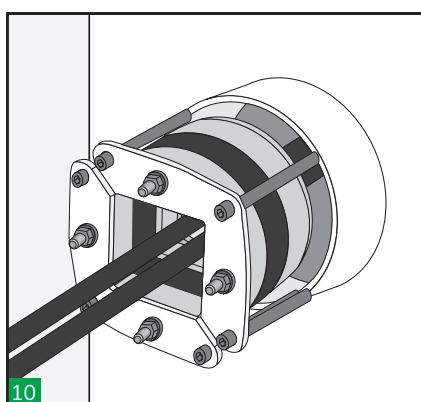


Unire le due piastre anteriori facendole scorrere e fissarle. Assicurarsi che i blocchetti siano collocati all'interno del bordo di ritenzione anteriore. Per rendere più facile l'operazione di chiusura delle piastre, possono essere usate fascette, bulloni o pinze regolabili.



Stringere i dadi di circa 2 mm a ogni passata in maniera alternata, applicando uguale pressione a entrambe le piastre. Deve fuoriuscire un minimo di 10 mm di filettatura da ogni bullone. Per un'installazione più facile, usare una chiave a cricchetto.

Ispezionare visivamente il passaggio. L'esclusivo codice colore HTS permette di ispezionare visivamente l'installazione una volta completata verificando che le metà dei blocchetti corrispondano.

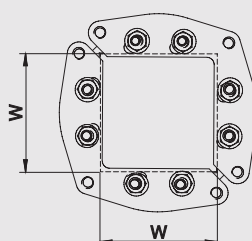


L'estrazione si ottiene rilasciando la compressione, ossia invertendo i passaggi 7 e 8 e avvitando viti M8 (non fornite) nei fori filettati su ogni angolo delle piastre anteriori. In questo modo si estrae il passaggio dal manicotto permettendone lo smontaggio.

Note

Lasciare riposare il passaggio almeno 24 ore prima di applicare pressione. Per lo smontaggio, vedere le istruzioni di smontaggio.

Area utile del passaggio



DIMENSIONE DELL'APERTURA	AREA DI PASSAGGIO (mm)
HRT0-30	15x15
HRT0-40	20x20
HRT0-50	30x30
HRT0-70	40x40
HRT0-100	60x60
HRT0-125	80x80
HRT0-150	90x90
HRT0-200	120x120

