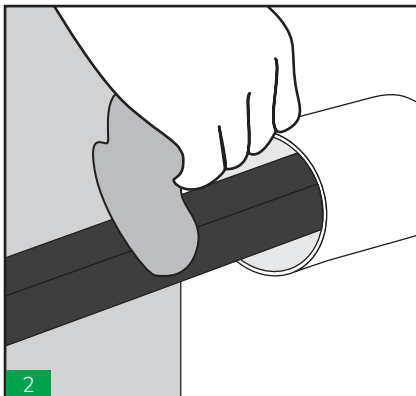
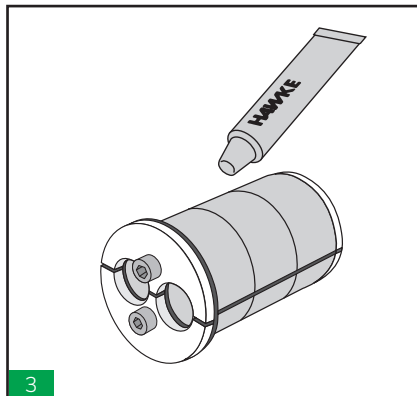


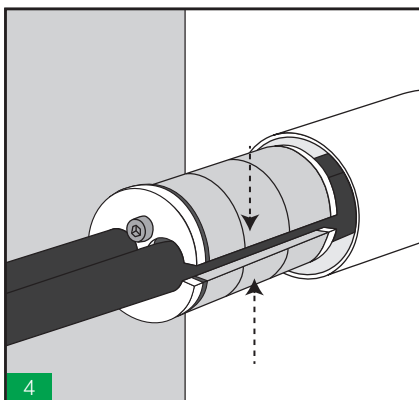
1
Comprobar el diámetro interior del casquillo y el diámetro exterior del cable/tubería para verificar que esta dentro del rango del HRST seleccionado.



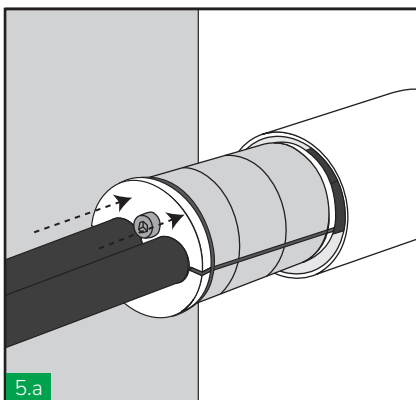
2
Asegurarse que el casquillo y el cable/tubería están limpios.



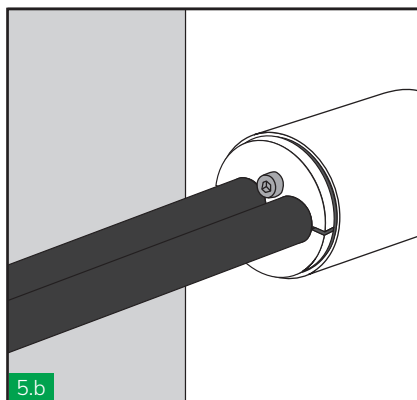
3
Lubricar el interior del HRST en contacto con el cable/tubería y lubricar ligeramente el exterior en contacto con el casquillo.



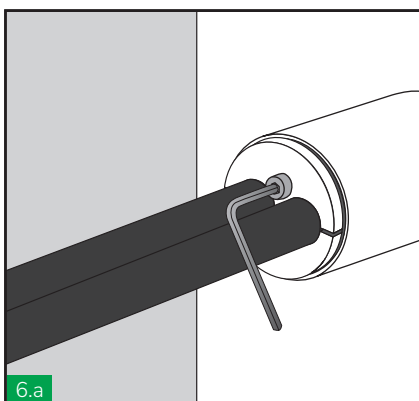
4
Abrir el HRST e instalarlo alrededor del cable/tubería.



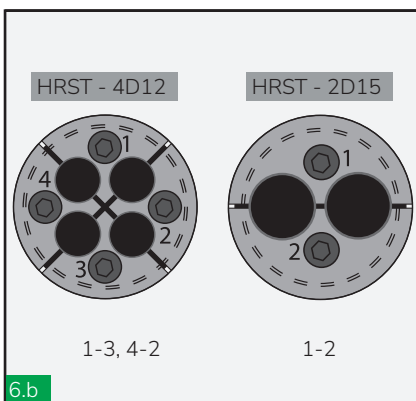
5.a
Insertar el HRST dentro del casquillo. Comprobar que el HRST esta completamente metido dentro del casquillo, la parte frontal debe estar en contacto con el casquillo.



5.b

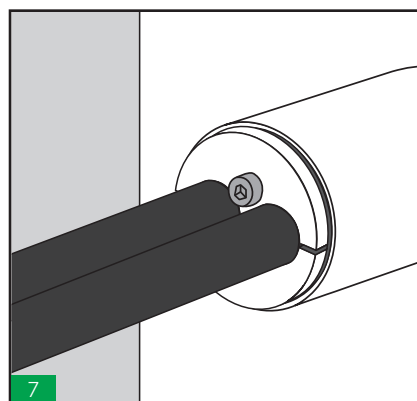


6.a



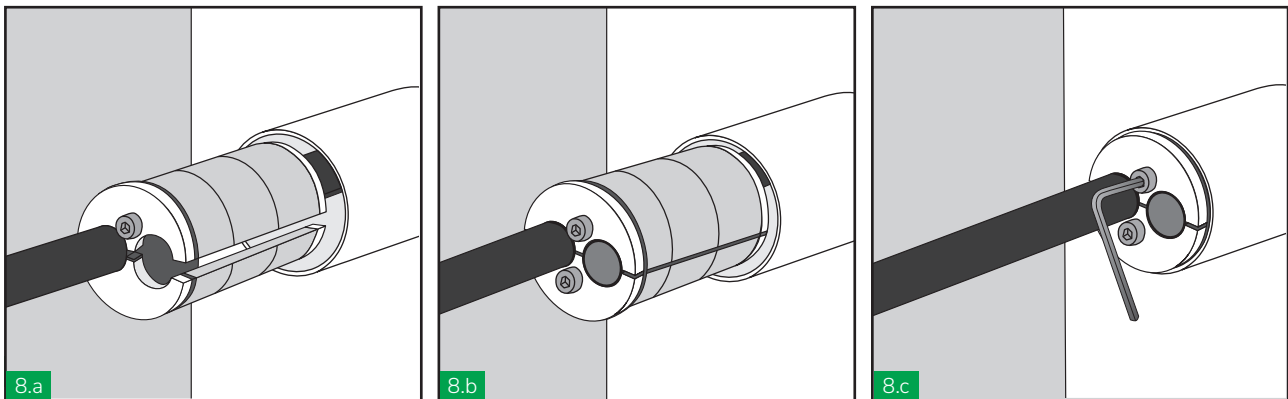
6.b

Apretar los tornillos. El atornillado se tiene que realizar a una vuelta de tornillo por vez, siguiendo la siguiente secuencia hasta que el sistema este comprimido para sellar el cable/tubería.



7

Realizar una inspección visual del paso. El HRST seleccionado coincide con la tubería y el casquillo instalado (código de color), El HRST esta completamente insertado en el casquillo, no existen brechas entre HRST y el cable/tubería.



En caso de que cualquiera de los agujeros del HRST no estén ocupados por cables, deben estar tapados por los tapones HTS para HRST.

DESCRIPCIÓN	TAMAÑO CASQUILLO NECESARIO	NÚMERO DE CABLES	SELLADO DESDE	SELLADO HASTA	A (mm)	B (mm)	NÚMERO TORNILLOS	TAMAÑO TORNILLOS	PESO (Kg)
HRST 40 2D15	40	2	10	15	40	46	2	M5	0,17
HRST 40 4D12	40	4	8	12	40	46	4	M5	0,16



Notas

Dejar el sistema al menos 24 horas antes de aplicar presión.



Rango de sellado

Verifique el rango de sellado de cables/tuberías en la página 56 del catálogo (HRST).