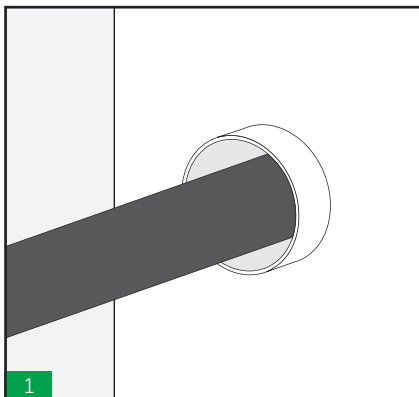
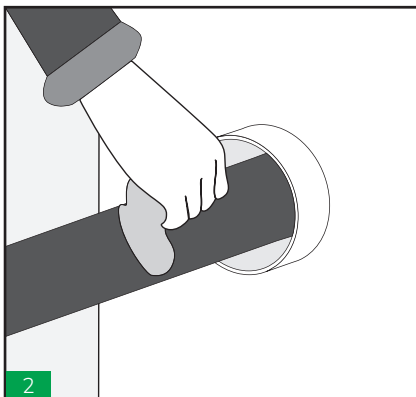


**HRST SISTEMA CIRCULAR** Guía de instalación estándar:



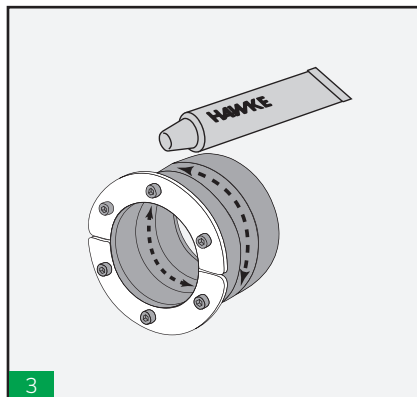
1

Comprobar el diámetro interior del casquillo y el diámetro exterior del cable/tubería para verificar que esta dentro del rango del HRST seleccionado. El código de colores de HTS HRST ayudara para una correcta selección.



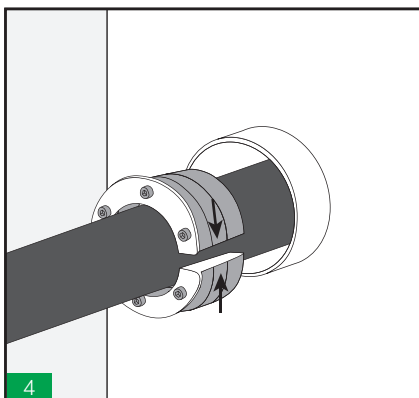
2

Asegurarse que el tubo esta debidamente centrado en el casquillo. Asegurarse que el casquillo y el cable/tubería están limpios.



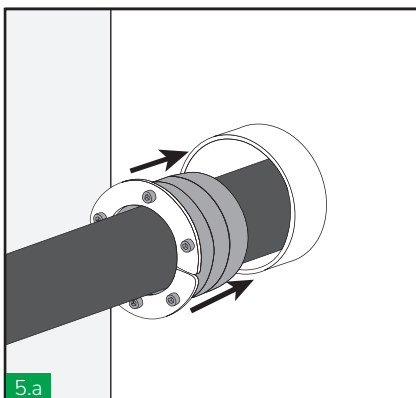
3

Lubricar el interior del HRST en contacto con el cable/tubería y lubricar ligeramente el exterior en contacto con el casquillo.



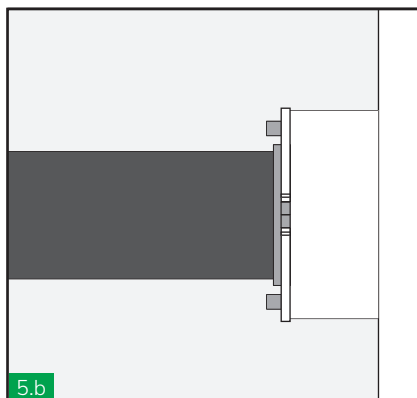
4

Abrir el HRST e instalarlo alrededor del cable/tubería.

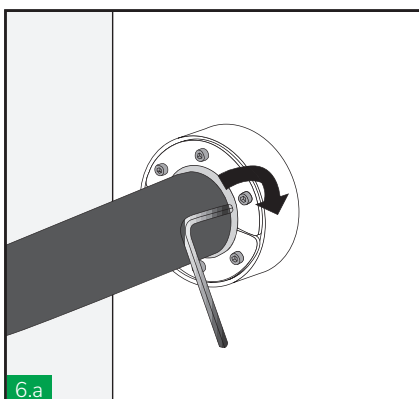


5.a

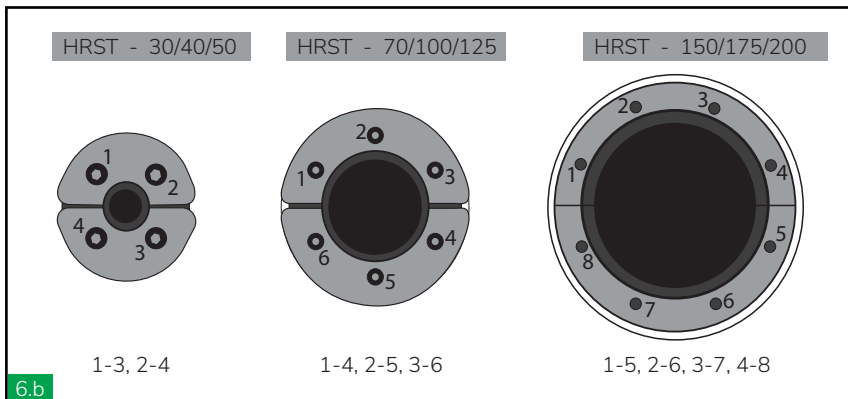
Insertar el HRST dentro del casquillo. Comprobar que el HRST esta completamente insertado en el casquillo, Las placas frontales deben de estar en contacto con el casquillo.



5.b

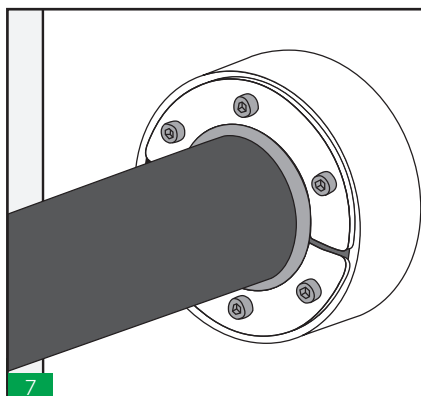


6.a



6.b

Apretar los tornillos. El atornillado se tiene que realizar a una vuelta de tornillo por vez, siguiendo la siguiente secuencia hasta que el sistema este comprimido para sellar el cable/tubería.



Realizar una inspección visual del paso. El HRST seleccionado coincide con la tubería y el casquillo instalado (código de color), el HRST esta completamente insertado en el casquillo, no existen brechas entre HRST y el cable/tubería.

DESCRIPCIÓN	TAMAÑO CASQUILLO NECESARIO	SELLADO DESDE (mm)	SELLADO HASTA (mm)	COLOR
HRST-30/4	30	4	10	Blanco
HRST-30/7	30	7	14	Rojo
HRST-30/10	30	10	17	Azul
HRST-40/4	40	4	10	Morado
HRST-40/7	40	7	14	Amarillo
HRST-40/10	40	10	17	Verde
HRST-40/17	40	17	24	Rosa
HRST-50/4	50	4	10	Rojo
HRST-50/10	50	10	17	Blanco
HRST-50/17	50	17	24	Azul
HRST-50/24	50	24	30	Naranja
HRST-70/26	70	26	33	Morado
HRST-70/33	70	33	39	Amarillo
HRST-70/39	70	39	45	Verde
HRST-70/45	70	45	50	Rosa
HRST-100/48	100	48	55	Rojo
HRST-100/55	100	55	61	Blanco
HRST-100/61	100	61	66	Azul
HRST-100/66	100	66	71	Naranja
HRST-125/64	125	64	71	Morado
HRST-125/71	125	71	79	Amarillo
HRST-125/79	125	79	86	Verde
HRST-125/86	125	86	93	Rosa
HRST-125/93	125	93	98	Naranja
HRST-150/93	150	93	102	Rojo
HRST-150/102	150	102	108	Blanco
HRST-150/108	150	108	115	Azul
HRST-150/115	150	115	120	Naranja
HRST-175/118	175	118	125	Morado
HRST-175/125	175	125	132	Amarillo
HRST-175/132	175	132	138	Verde
HRST-175/138	175	138	145	Rosa
HRST-200/136	200	136	143	Rojo
HRST-200/143	200	143	150	Blanco
HRST-200/150	200	150	157	Azul
HRST-200/157	200	157	164	Naranja
HRST-200/164	200	164	170	Amarillo



#### Notas

Dejar el sistema al menos 24 horas antes de aplicar presión.



#### Campo di tolleranza

Verifique el rango de sellado de cables/tuberías en la página 54 del catálogo (HRST).