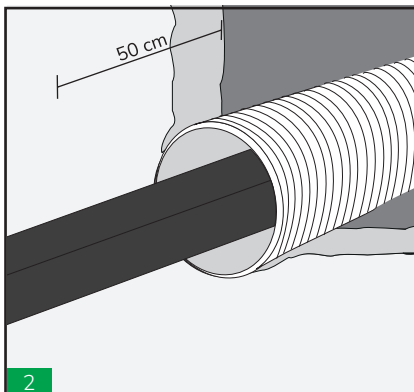
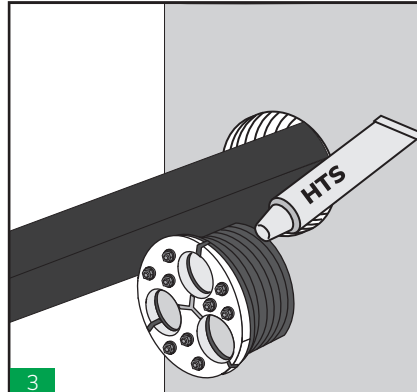


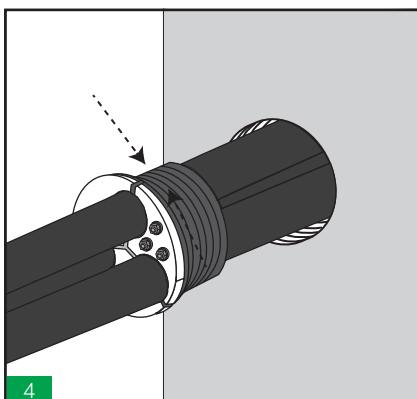
1 Asegure que al tubo esté firmemente ajustado y sin huecos ni holgura con la pared.



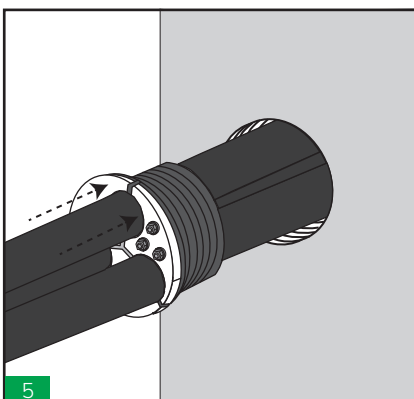
2 Confirme que los cables penetran la pared de forma perpendicular al menos 50 cm antes de llegar al tubo.



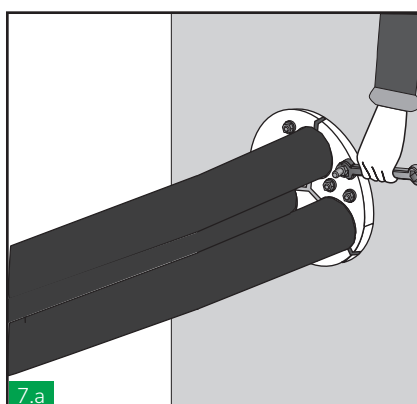
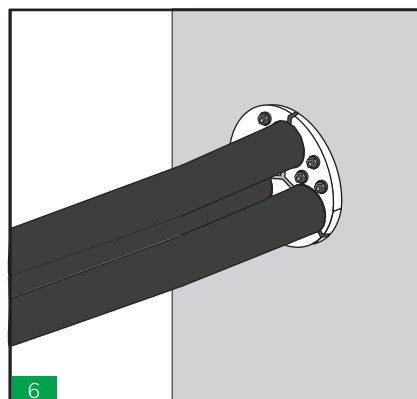
3 Lubrique el interior del HBRST donde entra en contacto con el cable, también lubrique el exterior del tubo donde contacta con ella.



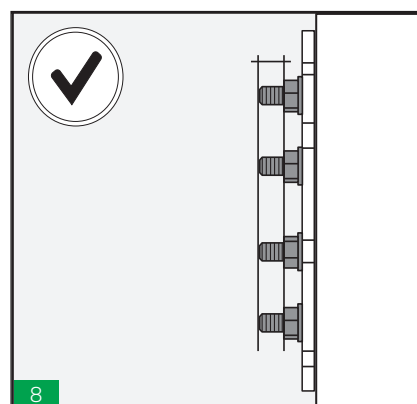
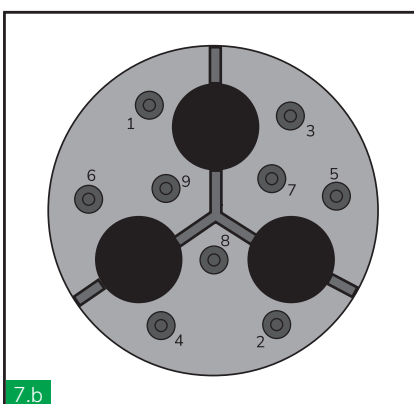
4 Abra el HBRST e instálelo alrededor del cable(s).



5 Inserte con cuidado el HBRST dentro del tubo. Asegure que el HBRST está completamente insertado para que las placas delanteras estén en contacto directo con la tubería.



7.a Incremente la presión de los tornillos de forma gradual, 2mm aproximadamente cada vez, siguiendo la secuencia que se muestra en la ilustración. Continúe apretando los tornillos hasta que el sistema esté completamente comprimido para sellar el cable/la tubería de forma efectiva.



8 Realice una inspección visual final de la instalación, asegurando lo siguiente: apretado los tornillos de forma uniforme, el asiento de goma se ajusta perfectamente al cable y sale ligeramente a través de la placa delantera.