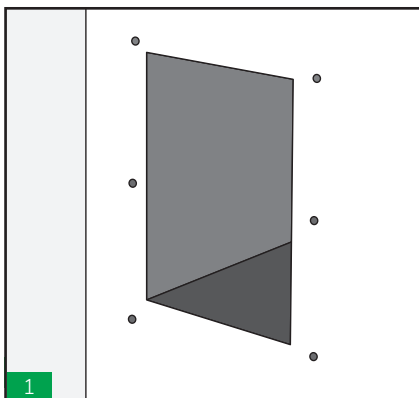
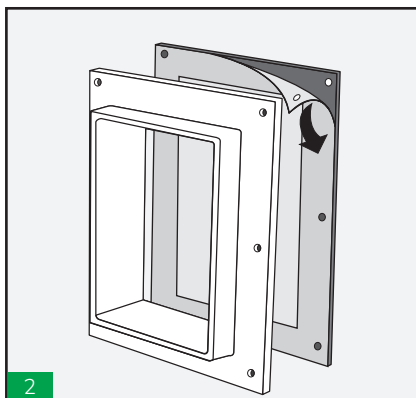


H-DM SISTEMA PARA ARMARIOS Guía de instalación estándar:



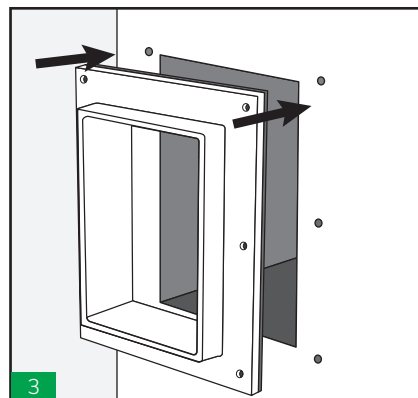
1

Realizar una abertura rectangular para el marco de acuerdo con el tamaño de marco H-DM que se va a usar (Ver tabla).



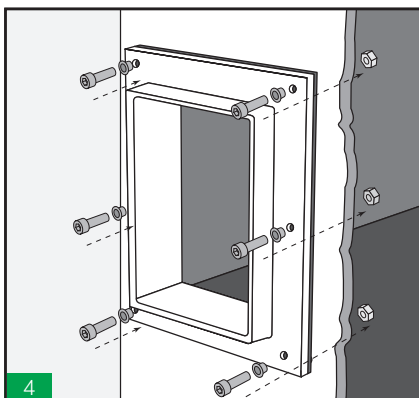
2

Retirar la protección y pegar la junta en el marco de aluminio.



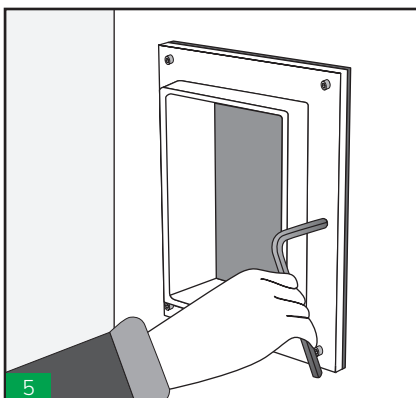
3

Instalar el marco en la abertura con el lado de la junta hacia el muro o estructura.



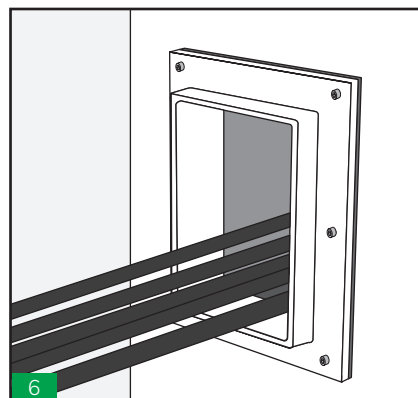
4

Insertar los tornillos, arandelas y tuercas al marco.



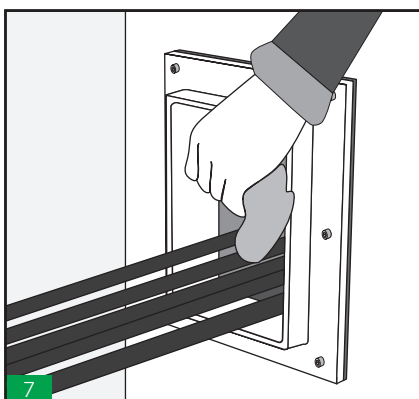
5

Atornille el marco al armario.



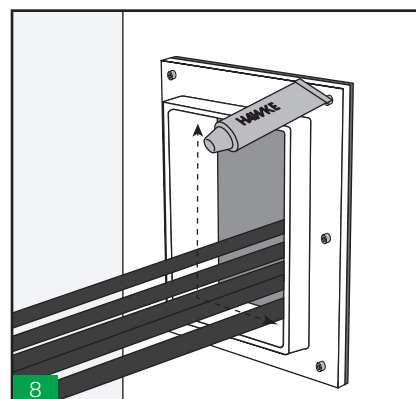
6

Tire los cables o tuberías a través del marco, ubicando los mas grandes en la parte inferior.



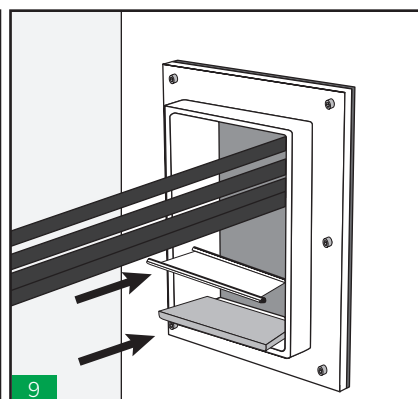
7

Asegurarse que el marco esta limpio.



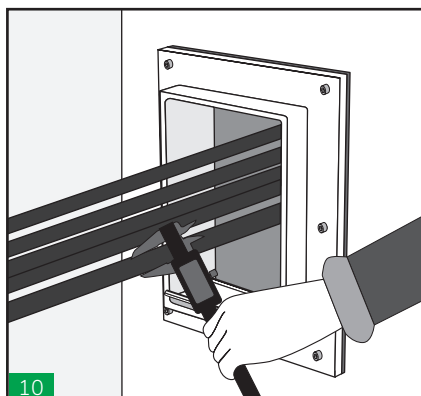
8

Lubricar la parte interna del marco. Asegurarse que las esquinas están bien lubricadas.

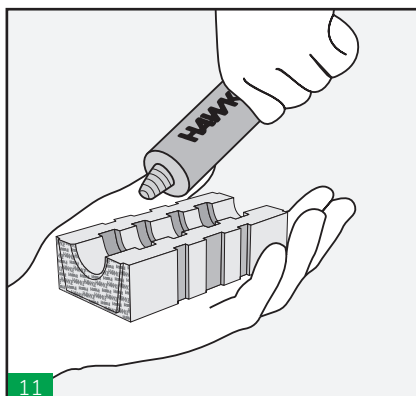


9

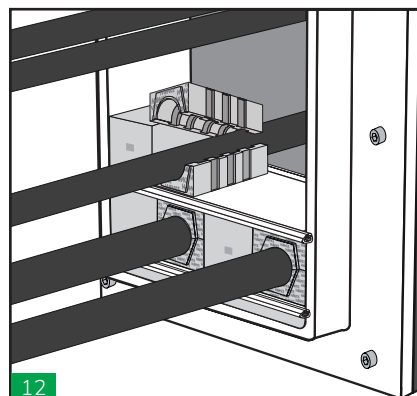
Antes de comenzar a sellar, colocar una tira de 5mm con la placa de separación en la parte inferior. Esto se incluye con el sistema de compresión.



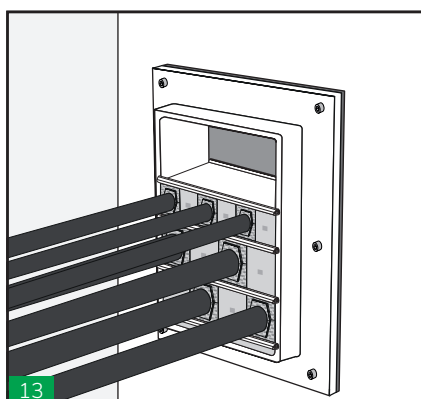
10 Tome medidas de los cables con un calibre y seleccione el taco HTS apropiado. La guía de colores le ayudara a seleccionar el correcto. Únicamente usar tacos H-DM.



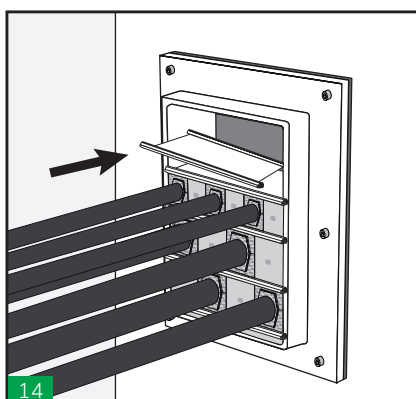
11 Lubricar todos los tacos ciegos y pasacable con el lubricante HTS.



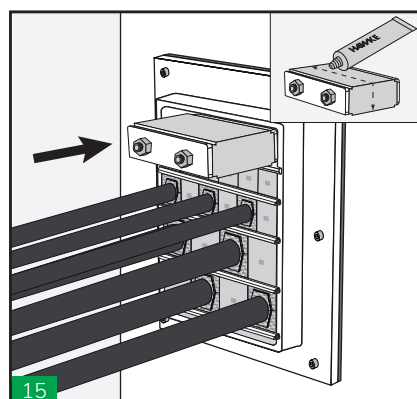
12 Sellar el paso desde la parte inferior a la superior, usando los tacos ciegos y pasacable que se requieran.



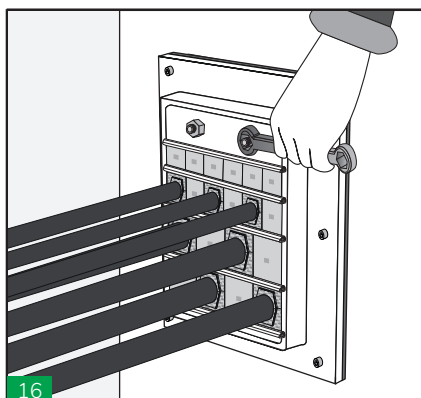
13 Insertar siempre una placa de separación entre cada fila de tacos.



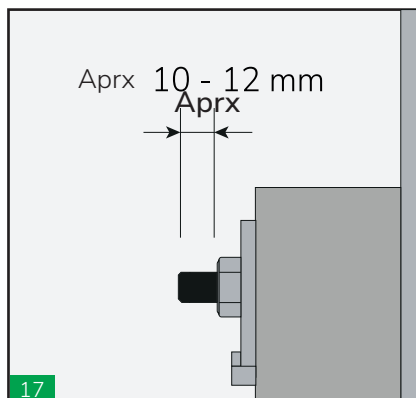
14 Insertar la última placa de separación antes de la última fila de tacos (o antes, si es necesario). Verificar que el área de sellado del marco (Ver tabla) se llenara con tacos en su totalidad. Nota: La tira de 5 mm que se suministra con el sistema no debe considerarse parte del área de sellado.



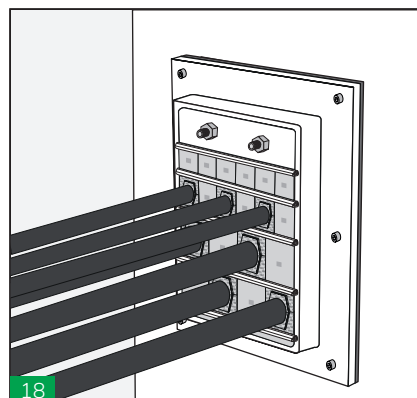
15 Insertar la ultima fila de tacos entre las ultimas placas de separación. Lubricar e insertar la empaquetadura final H-DM en la parte superior del marco.



16 Apretar las tuercas del sistema de compresión en orden alterno para comprimir y completar el sellado.

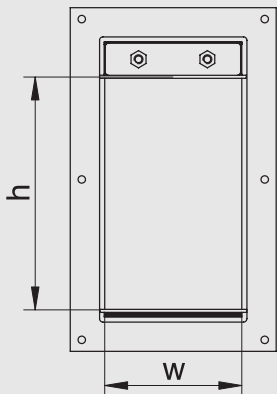


17 Aproximadamente entre 10 - 12mm de rosca de cada tornillo debe verse para garantizar un sellado optimo.



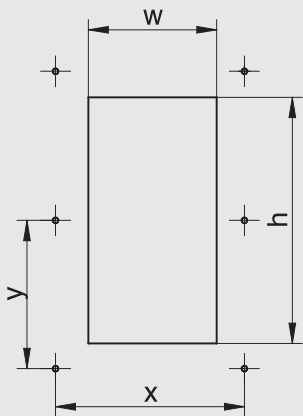
18 Realizar una inspección visual del pasamuro. El exclusivo sistema de codificación por colores de HTS permite que la instalación sea inspeccionada visualmente después de completarse y asegura la correcta colocación de las mitades del taco.

→ Área de sellado



DESCRIPCIÓN	AREA SELLADO(mm)
H-DM 1	60x60
H-DM 4	120x120
H-DM 5	60x180
H-DM 6.3	120x200
H-DM 6+6	2x (120x180)

→ Tamaño apertura



DESCRIPCIÓN	DIMENSIONES ABERTURA		POSICIÓN DE LOS TORINILLOS		
	L (mm)	H (mm)	Φ (mm)	y (mm)	x (mm)
H-DM 1	77	117	6	100	140
H-DM 4	137	177	6	160	100
H-DM 5	77	235	6	100	129
H-DM 6.3	137	257	6	160	140
H-DM 6+6	137	458	6	160	120

*Todas las dimensiones son valores nominales

→ Notas

Dejar el sistema al menos 24 horas antes de aplicar presión. Para desmontarlo ver instrucciones de desarme.

