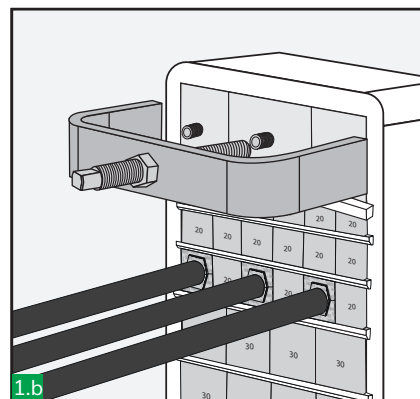
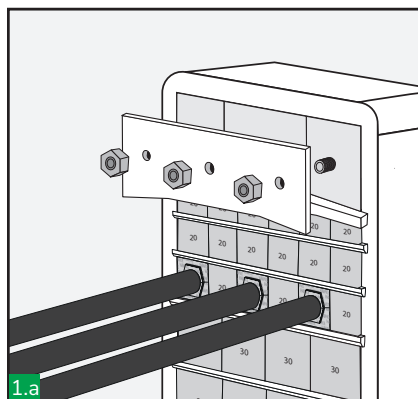


ESTRATTORE Guida all'uso:

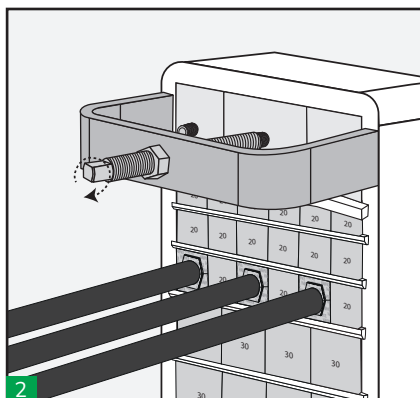
In caso si debbano eseguire delle modifiche al passaggio, si deve procedere al suo smontaggio.

Tale operazione si effettua semplicemente invertendo il processo di montaggio descritto nelle istruzioni di installazione.

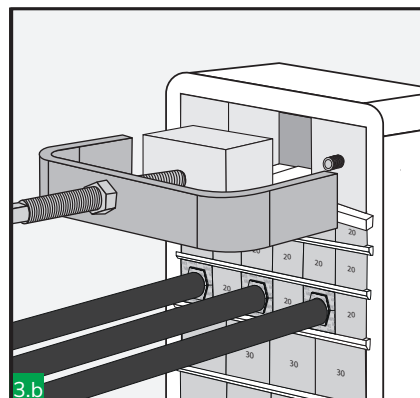
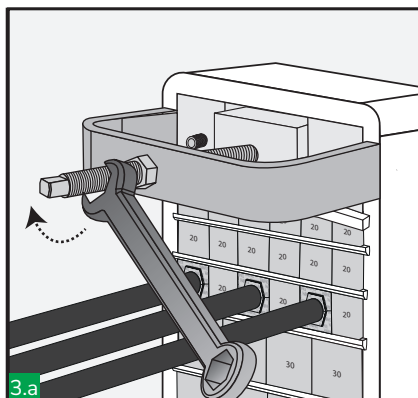
L'unica eccezione è costituita dall'eventuale uso dell'estrattore in caso sia necessario per rimuovere l'elemento centrale del modulo terminale.



Rimuovere i dadi e la piastra di serraggio del sistema di compressione.



Avvitare la femmina del tirante dell'estrattore sulla vite dell'elemento centrale del modulo terminale agendo con una chiave sulla sua estremità libera.



Girare il dado dell'estrattore in senso orario in modo che l'elemento centrale del modulo terminale venga estratto.