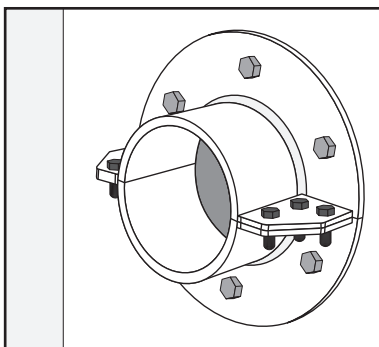
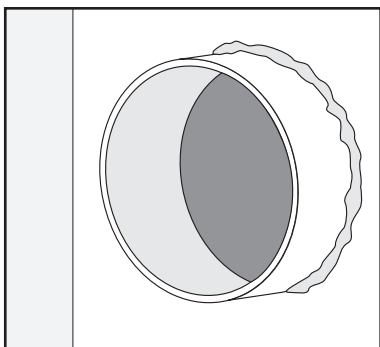
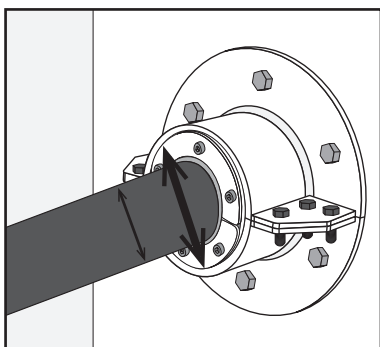


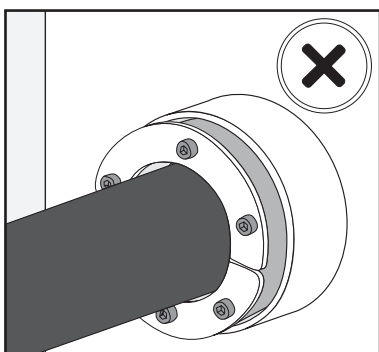
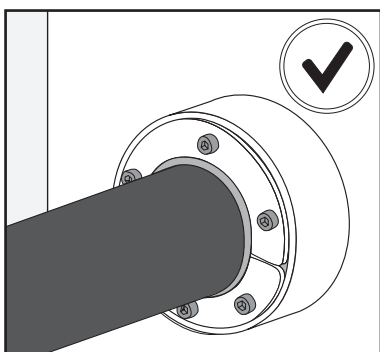
PASSAGGI ROTONDI HRST



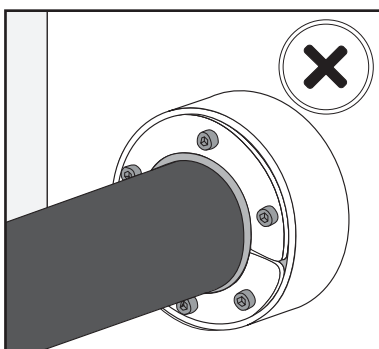
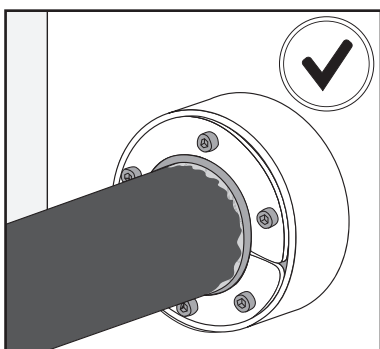
Verificare che nell'installazione sia stato usato un Manicotto HTS, e che sia stato installato correttamente (saldato/imbullonato) e che non abbia subito danni meccanici o da corrosione.



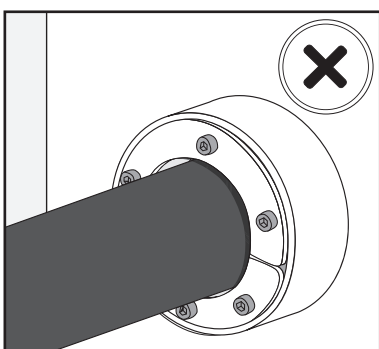
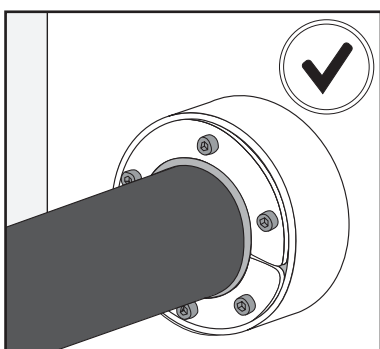
Verificare il diametro interno del manicotto e il diametro esterno del cavo/tubo per verificare che rientri nell'intervallo del passaggio HRST selezionato.



Verificare che il passaggio HRST sia completamente inserito nel manicotto/apertura.



Verificare che sia stato usato il lubrificante HTS durante l'installazione.



Verificare che tutti i bulloni siano stati stretti allo stesso modo e che non ci siano spazi tra i cavi/tubi e il passaggio HRST.