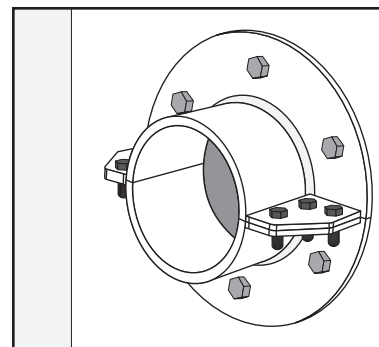
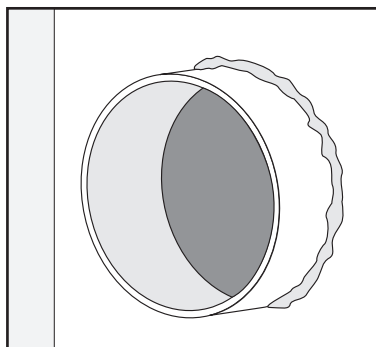




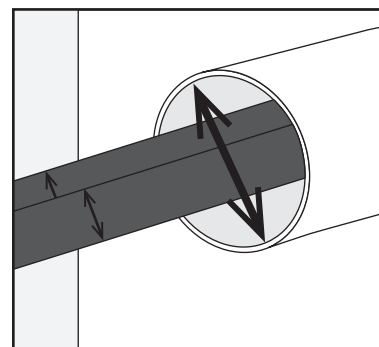
SISTEMA CIRCULAR HRST MULTIAGUJERO

Guía de Inspección de instalación:

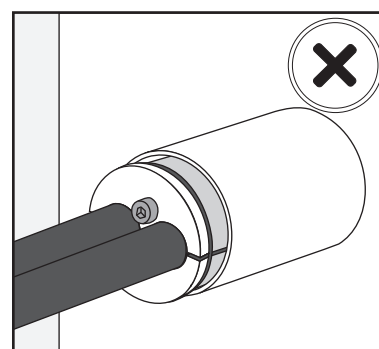
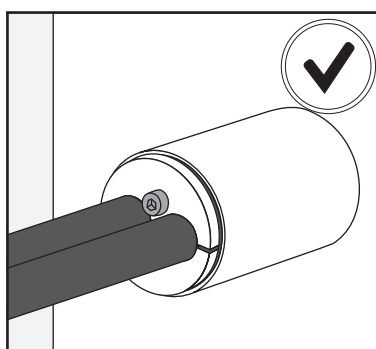
Comprobar que el marco HTS que ha sido empleado en la instalación está debidamente instalado (Atornillado/ soldado) y que este no tiene daños mecánicos o de corrosión.



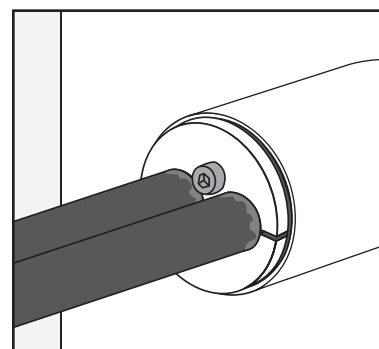
Comprobar el diámetro interior del casquillo y el diámetro exterior del cable/tubería para verificar que está dentro del rango de sellado del HRST seleccionado.



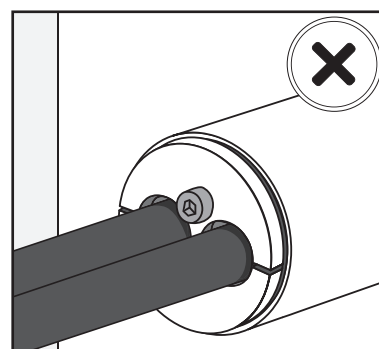
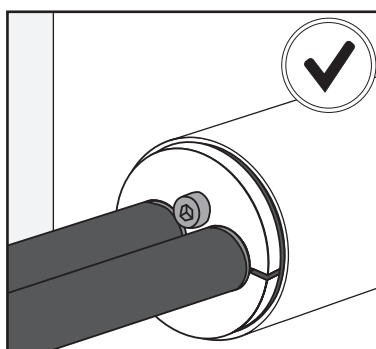
Comprobar que el HRST está completamente insertado en el casquillo/apertura.

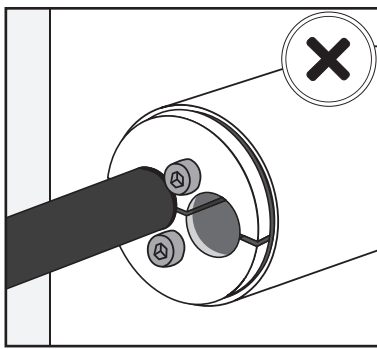
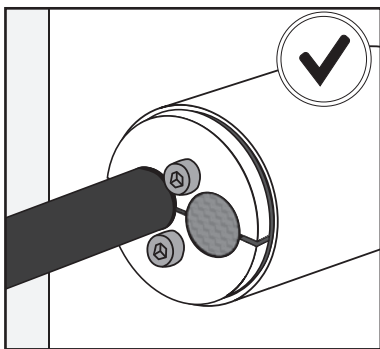


Comprobar que el lubricante HTS se ha usado en la instalación.



Comprobar que todos los tornillos han sido apretados de manera similar y no existen huecos entre los cables/tubería y el HRST.





Verifique que todos los espacios del HRST no ocupados estén sellados con los tapones para HRST de HTS.



Notas

Deje el sistema al menos 24h antes de aplicar presión.