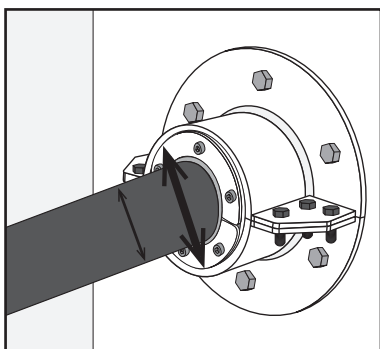
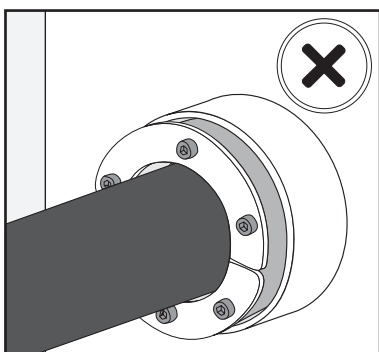
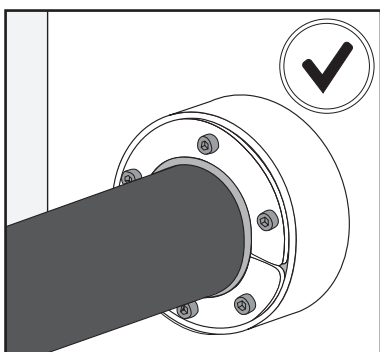


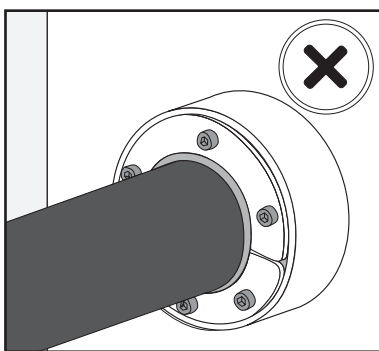
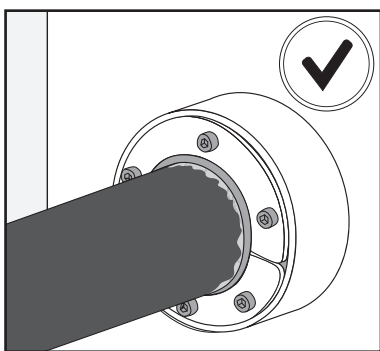
Comprobar que el marco HTS que ha sido empleado en la instalación está debidamente instalado (Atornillado/ soldado) y que este no tiene daños mecánicos o de corrosión.



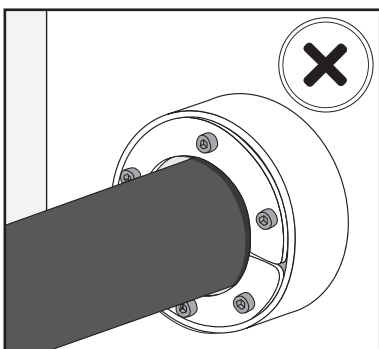
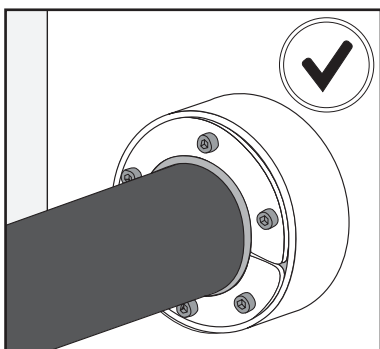
Comprobar que el diámetro interior del casquillo y el exterior del cable/tubería para verificar que está dentro del rango del HRST seleccionado.



Comprobar que el HRST está completamente insertado en el casquillo / apertura.



Comprobar que el lubricante HTS se ha usado en la instalación.



Comprobar que todos los tornillos han sido apretados de manera similar y no existen huecos entre los cables/tubería y el HRST.