

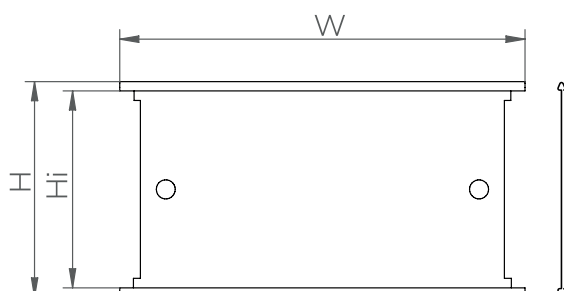
## PIASTRE DI ANCORAGGIO

Le piastre di ancoraggio assicurano che i blocchetti in un passaggio rettangolare HTS (tolleranti e di riempimento) ) siano fissati in posizione dopo la compressione. Deve essere posizionata una piastra di ancoraggio sopra ogni fila completa di blocchetti. Tuttavia, non deve mai essere posizionata sull'ultima fila in alto (sotto la piastra di compressione).

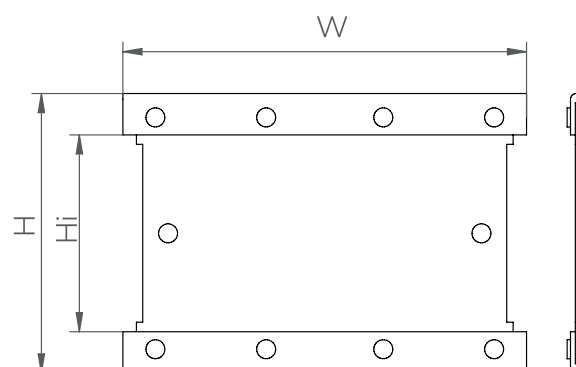


- Disponibile in acciaio inossidabile AISI 304, AISI 316 e altri materiali su richiesta.
- Le piastre di ancoraggio ad alta pressione (931P) devono essere usate in applicazioni in cui il rating di pressione è superiore a 3,5 bar.
- Prodotti Ex disponibili su richiesta.

### ■ Piastra di ancoraggio HTS standard



### ■ HTS Piastra di ancoraggio HTS ad alta pressione



DESCRIZIONE	W (mm)	H (mm)	Hi (mm)
Piastra di ancoraggio 931 60mm	68	68	62
Piastra di ancoraggio 931 120mm	128	68	62
Piastra di ancoraggio ad alta pressione 931/P 120mm	128	88	62
Piastra di ancoraggio 931 180mm	188	68	62
Piastra di ancoraggio 931 240mm	248	68	62
Piastra di ancoraggio 931 360mm	368	68	62