

PLACAS DE SEPARACIÓN

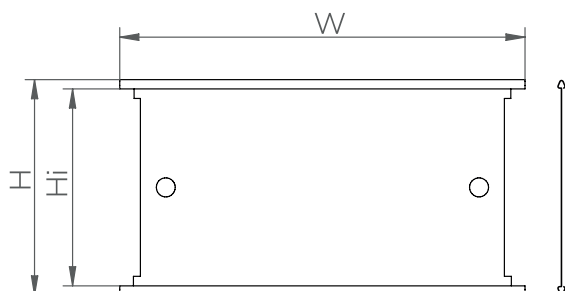
Las placas de separación aseguran que los tacos (ciegos y pasacable) de un sistema de sellado rectangular HTS estén fijos en su posición después de la compresión.

Se debe colocar una placa de separación encima de cada fila completa de tacos tanto pasacable como ciegos. Sin embargo, nunca encima de la última fila superior (debajo de la placa de compresión).

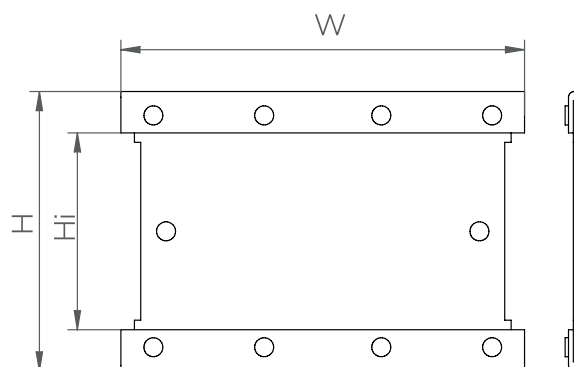


- Disponible en acero inoxidable AISI 304, AISI 316 y otros materiales bajo demanda.
- Las placas de separación de alta presión (931P) deben utilizarse en aplicaciones donde se requiera una presión superior a 3,5 bar.
- Versión Ex disponible bajo pedido.

Placa de separación estándar HTS



Placa de separación de alta presión HTS



DESCRIPCIÓN	W (mm)	H (mm)	Hi (mm)
Placa de separación 931 60mm	68	68	62
Placa de separación 931 120mm	128	68	62
Placa de separación de alta presión 931/P 120mm	128	88	62
Placa de separación 931 180mm	188	68	62
Placa de separación 931 240mm	248	68	62
Placa de separación 931 360mm	368	68	62