

SISTEMA DI COMPRESSIONE

L'esclusivo sistema di compressione HTS è usato nei telai rettangolari per comprimere e sigillare i cavi/tubi all'interno dei blocchetti HF. È composto da:

- Modulo terminale: Elemento finale dell'installazione del passaggio, viene inserito sopra la piastra di compressione. Stringendo i bulloni si comprime il passaggio assicurandone la tenuta.

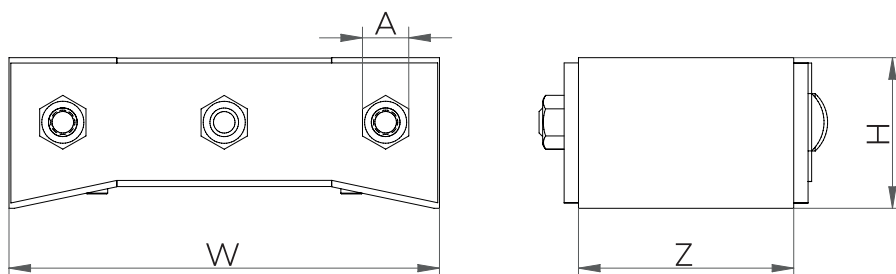
- Piastra di compressione: Posizionata al di sopra dell'ultima fila di blocchetti, questa piastra distribuisce uniformemente la pressione del modulo terminale per assicurare la corretta compressione del passaggio.



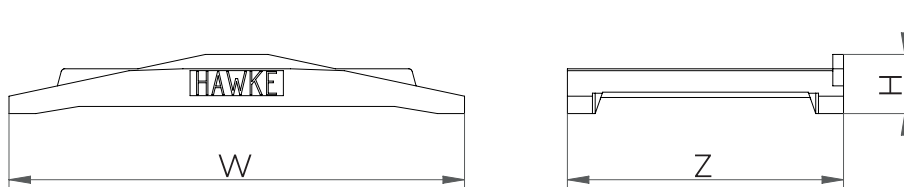
CARATTERISTICHE

- Disponibile con larghezza 120 e 60 mm (per telai di 120 e 60 mm).
- Progettato per essere installato in qualsiasi apertura rettangolare.
- Materiali: Acciaio, Acciaio inossidabile.
- Prodotti Ex disponibili su richiesta.

Modulo terminale 1642B



Piastra di compressione 1642A



DESCRIZIONE		DIMENSIONE ESTERNE				A	PESO (kg)	
		Q.ta	W [mm]	H [mm]	Z [mm]		Acciaio	Acciaio inossidabile
Sistema di compressione /1642 120 mm	Modulo terminale/1642B 120	1	120	42	60	13	0,8	0,8
	Piastra di compressione/1642A 120	1	127	17	77	-	0,4	0,4
Sistema di compressione /1642 60 mm	Modulo terminale/1642B 60	1	60	42	60	13	0,4	0,4
	Piastra di compressione/1642A 60	1	64	17	77	-	0,2	0,2
Sistema di compressione /962 180 mm	Modulo terminale/962B 180	1	180	42	60	13	1,2	1,2
	Piastra di compressione/962A 180	1	187	19	81	-	0,6	0,6
Sistema di compressione /963 240 mm	Modulo terminale/963B 240	1	240	42	60	13	1,5	1,5
	Piastra di compressione/963A 240	1	247	19	81	-	0,9	0,9
Sistema di compressione /964 360 mm	Modulo terminale/964B 360	1	360	42	60	13	2,3	2,3
	Piastra di compressione/964A 360	1	267	19	81	-	1,3	1,3

*Per l'acquisto di ricambi, contattare l'Ufficio Vendite