

SISTEMA DE COMPRESIÓN

El exclusivo sistema HTS de compresión se utiliza en marcos rectangulares para comprimir y sellar la instalación de cables/tuberías dentro de los tacos HF. Está compuesto por:

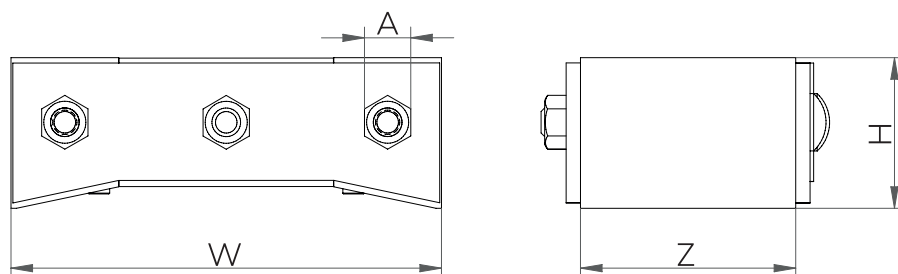
- Empaquetadura: el elemento final de la instalación del marco. Éste se inserta encima de la placa de compresión. El apriete de los tornillos y los pines de acero insertados en la empaquetadura proporcionan presión al sistema y garantizan un correcto sellado.
- Placa de compresión: colocada en la parte superior de la última fila de tacos. Esta placa distribuye la presión de la empaquetadura para garantizar que se aplique una correcta compresión al sistema.



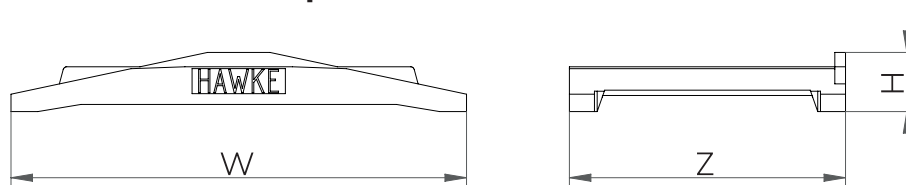
CARACTERÍSTICAS

- Disponible en anchos de 120 y 60mm (para marcos de 120 y 60 mm).
- Diseñado para ser instalado en todas las aberturas rectangulares.
- Materiales: Acero, acero inoxidable.
- Versión Ex disponible bajo pedido.

Empaquetadura 1642B



Placa de compresión 1642A



DESCRIPCIÓN		Dimensiones externas				A	Peso (kg)	
		uds	W [mm]	H [mm]	Z [mm]		Acero	Acero inoxidable
Sistema de compresión /1642 120 mm	Empaquetadura/1642B 120	1	120	42	60	13	0,8	0,8
	Placa de compresión/1642A 120	1	127	17	77	-	0,4	0,4
Sistema de compresión /1642 60 mm	Empaquetadura/1642B 60	1	60	42	60	13	0,4	0,4
	Placa de compresión /1642A 60	1	64	17	77	-	0,2	0,2
Sistema de compresión /962 180 mm	Empaquetadura/962B 180	1	180	42	60	13	1,2	1,2
	Placa de compresión /962A 180	1	187	19	81	-	0,6	0,6
Sistema de compresión /963 240 mm	Empaquetadura/963B 240	1	240	42	60	13	1,5	1,5
	Placa de compresión /963A 240	1	247	19	81	-	0,9	0,9
Sistema de compresión /964 360 mm	Empaquetadura/964B 360	1	360	42	60	13	2,3	2,3
	Placa de compresión /964A 360	1	267	19	81	-	1,3	1,3

*Para la adquisición de piezas por separado, contacte con el departamento de ventas