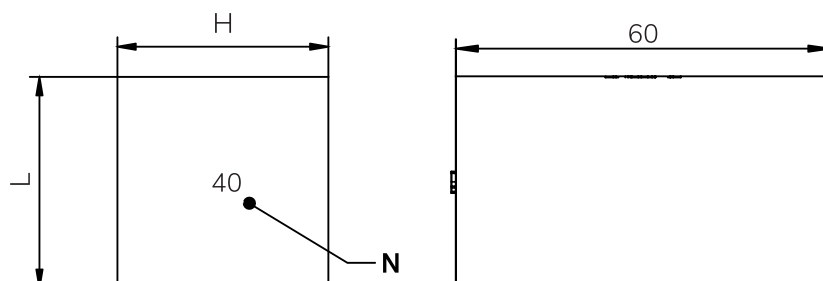


DM Tacos Ciegos

Los tacos ciegos DM de HTS están diseñados para rellenar los espacios libres de cable dentro del marco, esto permite una capacidad de reserva para futuras modificaciones.



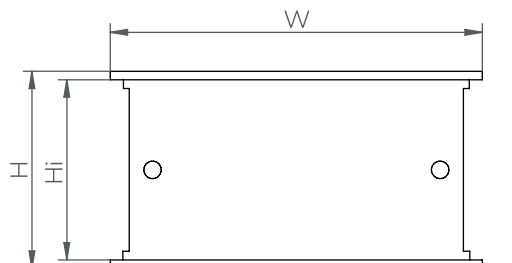
DESCRIPCIÓN	L (mm)	H (mm)	ETIQUETA (N)	PESO (Kg)	COLOR
DM 150	15	15	15	0,01	Negro
DM 200	20	20	20	0,02	
DM 300	30	30	30	0,06	
DM 400	40	40	40	0,11	
DM 600	60	60	60	0,22	
DM 50	5	120	-	0,02	
DM 100	10	120	-	0,08	

PLACAS DE SEPARACIÓN

Las placas de separación aseguran la correcta posición de los tacos (pasacable/ciegos) dentro de los sistemas rectangulares HTS, fijando su posición después de la compresión. Debe colocarse una placa de separación encima de cada fila de tacos (pasacable/ciego) completa.



- Disponible en acero inoxidable AISI 304, AISI 316 y otros materiales bajo demanda.



DESCRIPCIÓN	W (mm)	H (mm)	Hi (mm)
Placa de separación 931 60mm	68	68	62
Placa de separación 931 120mm	128	68	62