

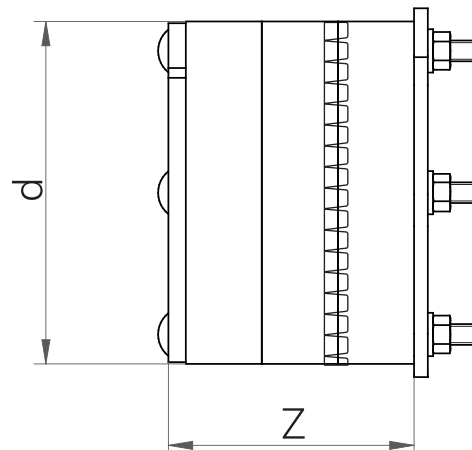
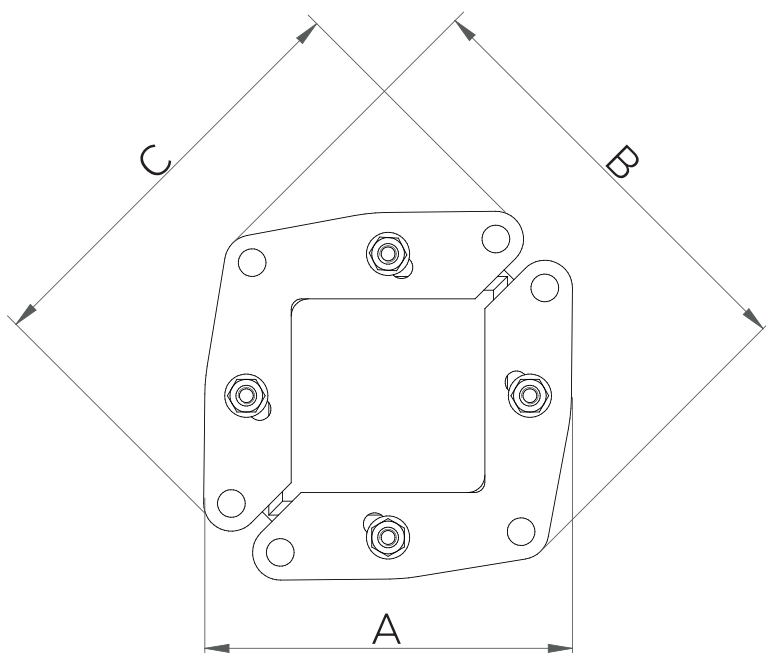
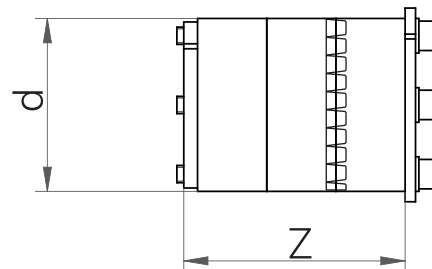
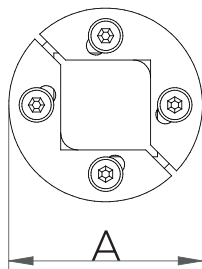
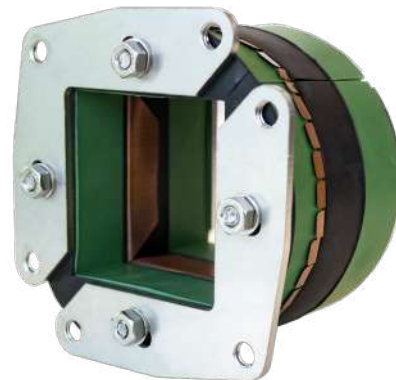
HRTO EMC

Il passaggio rotondo HTS HRTO EMC sigilla cavi/tubi multipli che attraversano un'apertura circolare in muri o paratie/ponti, da usare quando la compatibilità elettromagnetica (EMC) è necessaria.

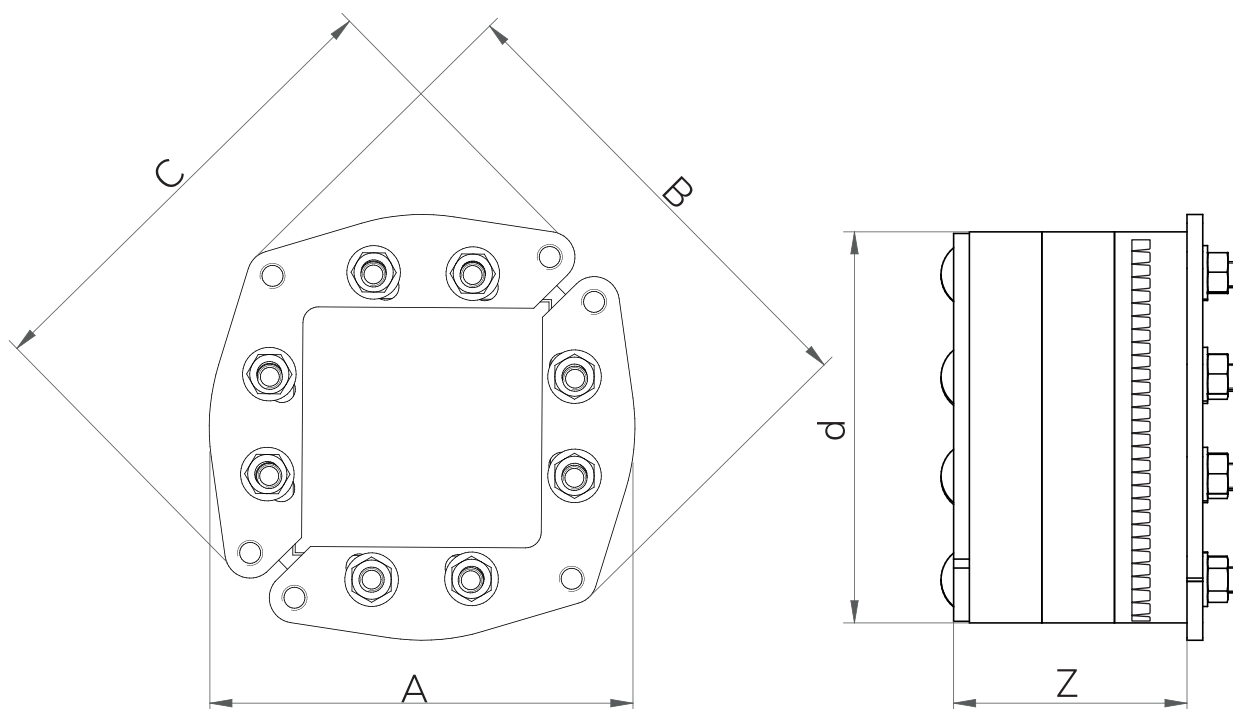
La sigillatura si ottiene stringendo i bulloni di compressione i quali espandono il sistema in maniera radiale senza bisogno di un sistema di compressione, mentre il nastro di rame garantisce un collegamento ad alta conduttività dallo schermo del cavo a terra, evitando interferenze e rumore.

CARATTERISTICHE

- Progettato per essere installato usando i manicotti HTS (saldati, imbullonati o murati) e blocchetti HF EMC.
- Realizzato in polimero elastomero intumescente con piastre anteriori e posteriori in acciaio inossidabile. Le piastre sono disponibili anche in acciaio.
- HRTO viene sempre fornito in versione apribile. In questo modo è possibile installarlo dopo a posa dei cavi/tubi.
- Non sono richiesti attrezzi speciali per l'installazione.
- Prodotti Ex disponibili su richiesta.



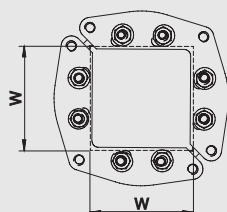
HRTO EMC



DESCRIZIONE	DIAMETRO MANICOTTO	A (mm)	B (mm)	C (mm)	d (mm)	Z (mm)	PESO (Kg)
HRTO-30/ES	30	36	-	-	32	64	0,11
HRTO-40/ES	40	46	-	-	40	64	0,15
HRTO-50/ES	50	56	-	-	50	64	0,2
HRTO-70/ES	70	85	105	50	70	70	0,5
HRTO-100/ES	100	108	137	94	100	70	0,8
HRTO-125/ES	125	150	163	124	125	74	0,95
HRTO-150/ES	150	160	187	179	150	74	1,9
HRTO-200/ES	200	210	237	226	200	74	3,7

*Tutte le dimensioni sono valori nominali

Area di passaggio



TYPE	SEALING AREA (mm)
HRTO-30	15x15
HRTO-40	20x20
HRTO-50	30x30
HRTO-70	40x40
HRTO-100	60x60
HRTO-125	80x80
HRTO-150	90x90
HRTO-200	120x120

Riferimenti per l'installazione

Componenti di montaggio	69
Accessori	79
Guida di installazione	127
Verifica di controllo	180