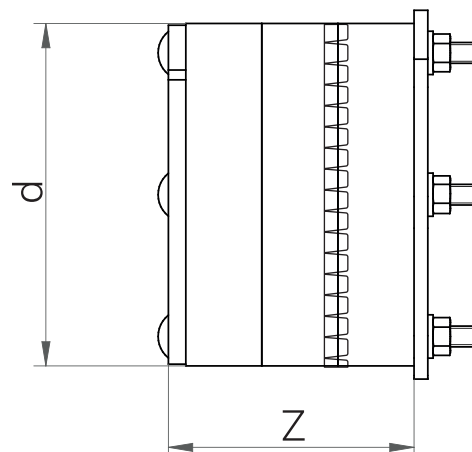
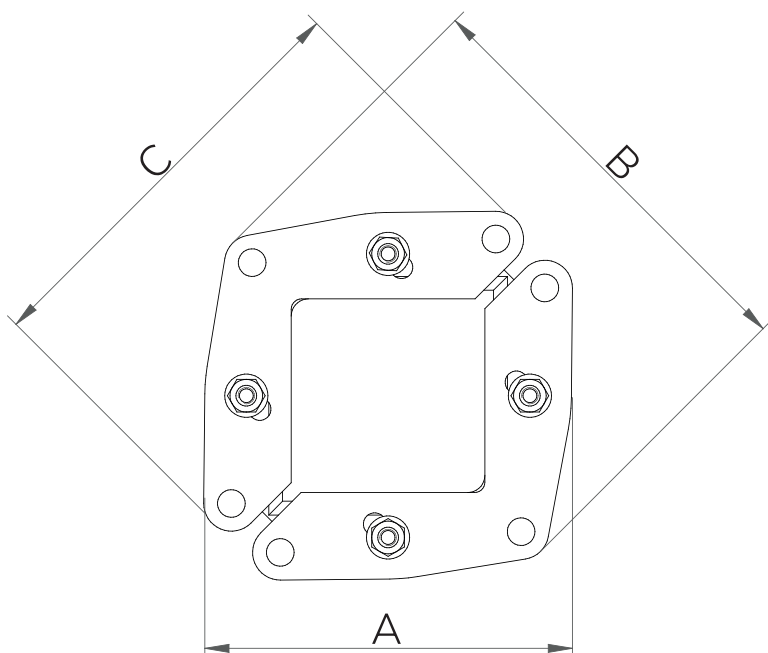
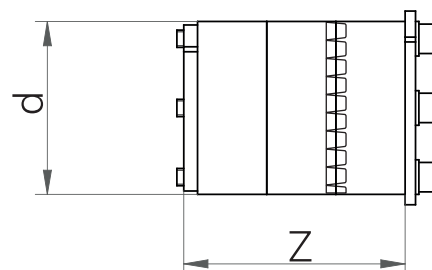
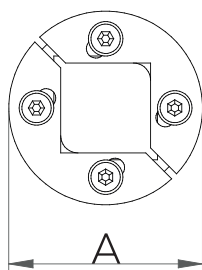


El sistema HRTO EMC de HTS es una solución de sellado circular para el paso de varios cables a través de una abertura circular en muros, mamparos o cubiertas, para su uso cuando la compatibilidad electromagnética sea necesaria.

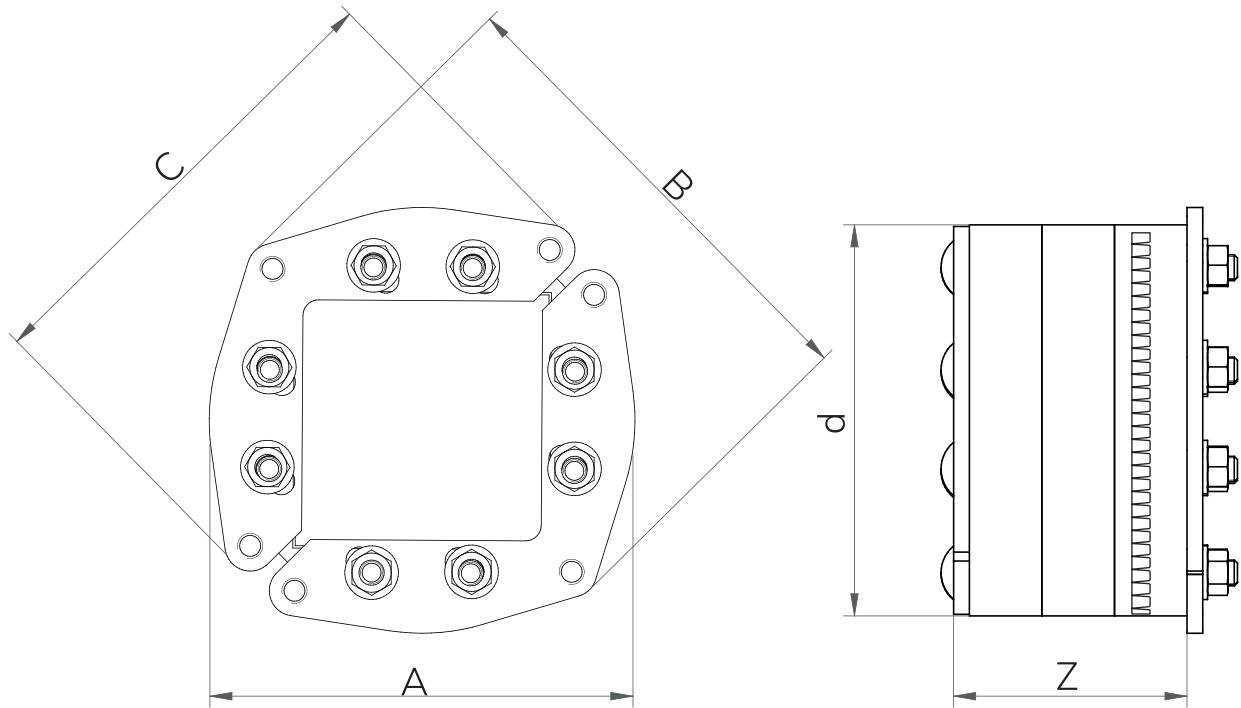
El sellado del sistema se forma al apretar los tornillos de compresión que expanden radialmente el sistema sin la necesidad de un sistema de compresión, la cinta de cobre proporciona una ruta de alta conductividad desde el interior del cable a tierra, evitando las interferencias y el ruido.

CARACTERÍSTICAS

- Diseñado para instalarse usando los casquillos HTS (soldados, atornillados o encastrados) y los tacos HF EMC.
- Fabricado en polímero elastómero intumescente con placa frontal y trasera en acero inoxidable. Estas placas también están disponibles en acero.
- El HRTO siempre se suministra como un marco abierto. Esto permite que el marco sea instalado después de la instalación de los cables.
- No se necesitan herramientas extra para su instalación.
- Versión Ex disponible bajo pedido.



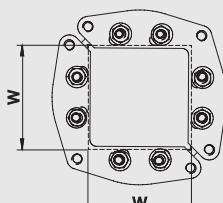
HRTO EMC



DESCRIPCIÓN	TAMAÑO CASQUILLO NECESARIO	A (mm)	B (mm)	C (mm)	d (mm)	Z (mm)	PESO (Kg)
HRTO-30/ES	30	36	-	-	32	64	0,11
HRTO-40/ES	40	46	-	-	40	64	0,15
HRTO-50/ES	50	56	-	-	50	64	0,2
HRTO-70/ES	70	85	105	50	70	70	0,5
HRTO-100/ES	100	108	137	94	100	70	0,8
HRTO-125/ES	125	150	163	124	125	74	0,95
HRTO-150/ES	150	160	187	179	150	74	1,9
HRTO-200/ES	200	210	237	226	200	74	3,7

*Todas las dimensiones son valores nominales

→ Área de sellado



TIPO	ÁREA DE SELLADO (wxh)
HRTO-30	15x15
HRTO-40	20x20
HRTO-50	30x30
HRTO-70	40x40
HRTO-100	60x60
HRTO-125	80x80
HRTO-150	90x90
HRTO-200	120x120

→ Referencias de instalación

	pág.
Ver piezas de montaje	69
Ver accesorios	79
Ver guía instalación	147
Ver guía inspección	178