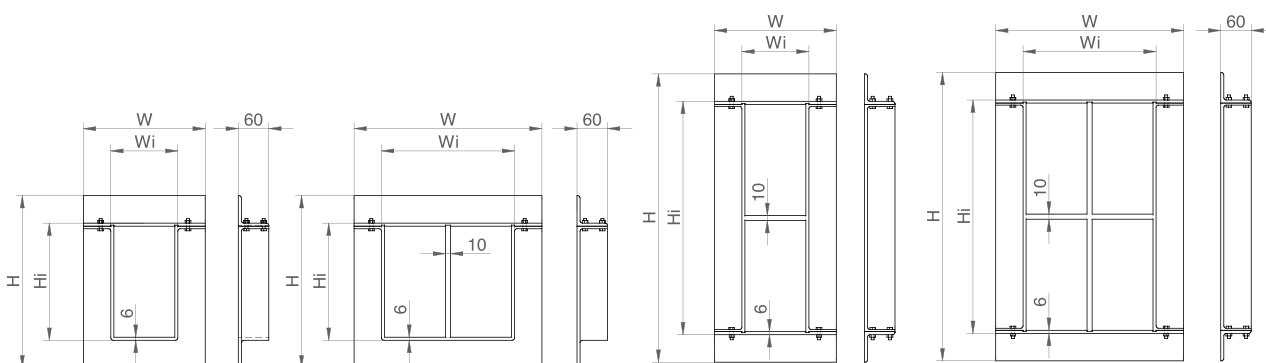


Marco Civil rectangular con brida de 60mm y extremo extraíble el cual permite la instalación alrededor de cables existentes. Fabricado en acero de 6mm de espesor y brida de 60mm.

## CARACTERÍSTICAS

- Disponible en cuatro tamaños estándar con 120 mm de ancho (interno), 2, 4, 6, 8. Los marcos múltiples están disponibles como combinación de dos o más aberturas dispuestas horizontalmente, verticalmente o ambas combinadas. (\*)
- Diseñado para ser atornillado o encastrado.
- Materiales: Acero, acero inoxidable. Otros materiales bajo demanda.
- Para sellarse con tacos estándar, tacos EMC HF, Sistema de compresión y accesorios.
- Versión Ex disponible bajo pedido.



HCOX M  
HCOX 6

HCOX MxN  
HCOX 6x2

HCOX M+P  
HCOX 6+6

HCOX M+PxN  
HCOX 6+6x2

\* Designación del Marco: M = tamaño fila 1; P = tamaño fila 2; N = número de columnas.

DESCRIPCIÓN	DIMENSIONES EXTERNAS (mm)				PESO(Kg)	
	W	H	Wi	Hi	Acero	Acero Inoxidable
HCOX 2	240	221	132	113	3,6	3,7
HCOX 2x2	371	221	263	113	5,5	5,6
HCOX 2x3	501	221	393	113	7,3	7,5
HCOX 2x4	631	221	523	113	9,1	9,3
HCOX 2x5	762	221	654	113	10,9	11,2
HCOX 2x6	892	221	784	113	12,7	13,1
HCOX 4	240	280	132	172	4,3	4,4
HCOX 4x2	371	280	263	172	6,3	6,5
HCOX 4x3	501	280	393	172	8,4	8,6
HCOX 4x4	631	280	523	172	10,5	10,7
HCOX 4x5	762	280	654	172	12,5	12,9
HCOX 4x6	892	280	784	172	14,6	15,0

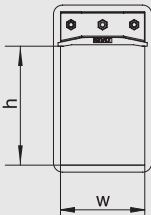
\*Todas las dimensiones son valores nominales

# HCOX Marco

DESCRIPCIÓN	DIMENSIONES EXTERNAS (mm)				PESO(Kg)	
	W	H	Wi	Hi	Acero	Acero Inoxidable
HCOX 4+4	240	449	132	341	7,0	7,2
HCOX 4+4x2	371	449	263	341	10,3	10,6
HCOX 4+4x3	501	449	393	341	13,6	13,9
HCOX 4+4x4	631	449	523	341	16,9	17,3
HCOX 4+4x5	762	449	654	341	20,2	20,7
HCOX 4+4x6	892	449	784	341	23,4	24,0
HCOX 6	240	338	132	230	4,9	5,0
HCOX 6x2	371	338	263	230	7,2	7,4
HCOX 6x3	501	338	393	230	9,5	9,8
HCOX 6x4	631	338	523	230	11,8	12,1
HCOX 6x5	762	338	654	230	14,2	14,5
HCOX 6x6	892	338	784	230	16,5	16,9
HCOX 6+6	240	566	132	458	8,3	8,5
HCOX 6+6x2	371	566	263	458	12,1	12,4
HCOX 6+6x3	501	566	393	458	15,9	16,3
HCOX 6+6x4	631	566	523	458	19,6	20,1
HCOX 6+6x5	762	566	654	458	23,4	24,0
HCOX 6+6x6	892	566	784	458	27,2	27,9
HCOX 8	240	397	132	289	5,5	5,7
HCOX 8x2	371	397	263	289	8,1	8,3
HCOX 8x3	501	397	393	289	10,7	10,9
HCOX 8x4	631	397	523	289	13,2	13,5
HCOX 8x5	762	397	654	289	15,8	16,2
HCOX 8x6	892	397	784	289	18,3	18,8
HCOX 8+8	240	683	132	575	9,6	9,8
HCOX 8+8x2	371	683	263	575	13,8	14,2
HCOX 8+8x3	501	683	393	575	18,1	18,6
HCOX 8+8x4	631	683	523	575	22,4	22,9
HCOX 8+8x5	762	683	654	575	26,7	27,3
HCOX 8+8x6	892	683	784	575	30,9	31,7

\*Para otros tamaños o combinaciones de mascros que no estén presentes aquí, comuníquese con el departamento de ventas

\*Todas las dimensiones son valores nominales



TAMAÑO	ÁREA DE SELLADO (wxh)
2	120x60
4	120x120
6	120x180
8	120x240

	pág.
Ver piezas de montaje	69
Ver accesorios	79
Ver guía instalación	154
Ver guía atornillado	155
Ver guía inspección	172