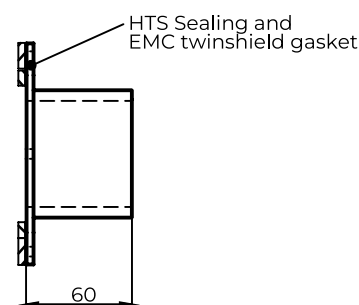
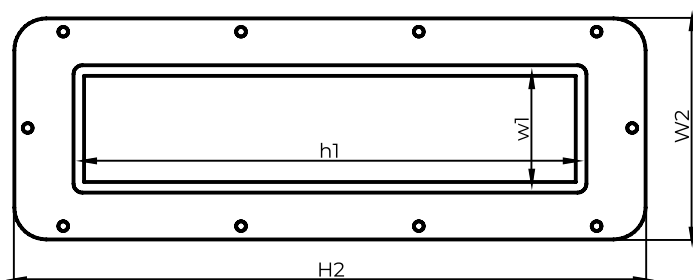


→ H-HC EMC

I telai H-HC sono muniti di flangia, e possono essere collocati centralmente o lateralmente nell'armadio elettrico. Sono disponibili in due diverse larghezze interne da 60 e 120 mm.

CARATTERISTICHE

- Da installare (con bulloni) sugli armadi elettrici sia internamente che esternamente.
- Da usare assieme ai blocchetti HTS HF EMC e al sistema di compressione EMC, piastre di ancoraggio e lubrificante al fine di creare la messa a terra della schermatura dei cavi.
- Materiale: acciaio inox
- È necessario l'attrezzo di compressione per l'installazione
- Misure personalizzabili della flangia e del telaio.
- La guarnizione schermante EMC di HTS può essere installata su entrambi i lati della flangia, secondo le necessità di installazione.
- A richiesta, le dimensioni della flangia e la posizione dei fori possono essere personalizzate.
- Prodotti Ex disponibili su richiesta



H-HC M+P	A	B	C
H-HC 1+1	60	101	101
H-HC 2+2	120	101	101
H-HC 3+1	60	159,5	101
H-HC 3+3	60	159,5	159,5
H-HC 4+2	120	159,5	101
H-HC 4+4	120	159,5	159,5
H-HC 5+1	60	218	101
H-HC 5+3	60	218	159,5
H-HC 5+5	60	218	218
H-HC 6+2	120	218	101
H-HC 6+4	120	218	159,5
H-HC 6+6	120	218	218
H-HC 7+1	60	276,5	101
H-HC 7+3	60	276,5	159,5
H-HC 7+5	60	276,5	218
H-HC 7+7	60	276,5	276,5
H-HC 8+2	120	276,5	101
H-HC 8+4	120	276,5	159,5
H-HC 8+6	120	276,5	218
H-HC 8+8	120	276,5	276,5

H-HC M	A	B
H-HC 1	60	101
H-HC 2	120	101
H-HC 3	60	159,5
H-HC 4	120	159,5
H-HC 5	60	218
H-HC 6	120	218
H-HC 7	60	276,5
H-HC 8	120	276,5