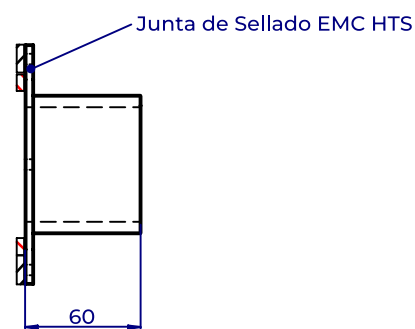
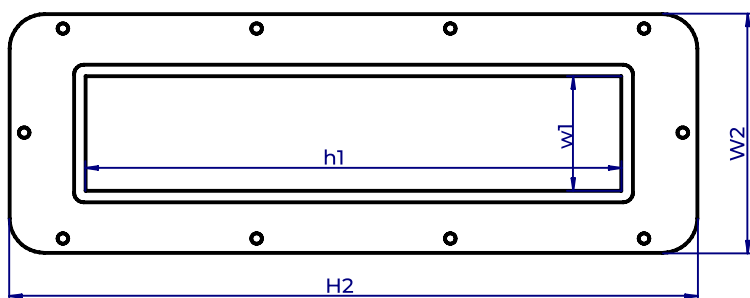


H-HC EMC

El marco H-HC es fabricado con brida. Esta brida puede ser colocada de manera central en el marco o desplazada a un lado. Disponible en dos anchos diferentes: 60 y 120 mm de ancho (interno).

CARACTERÍSTICAS

- Diseñado para ser instalado (atornillado) dentro o fuera de los paneles y armarios.
- Para sellarse con tacos HTS HF EMC y sistemas de compresión EMC, placas de separación y lubricante para proporcionar una ruta conductora desde el interior del cable y la superficie de los tacos hasta tierra.
- Materiales: acero inoxidable.
- Herramienta de compresión necesaria para la instalación.
- Tamaños de brida y marco personalizables (este último según nuestros tamaños estándar).
- La Junta de Sellado EMC HTS puede ser instalada en ambos lados de la brida, dependiendo de la instalación.
- Versión Ex disponible bajo pedido.



H-HC M+P	A	B	C
H-HC 1+1	60	101	101
H-HC 2+2	120	101	101
H-HC 3+1	60	159,5	101
H-HC 3+3	60	159,5	159,5
H-HC 4+2	120	159,5	101
H-HC 4+4	120	159,5	159,5
H-HC 5+1	60	218	101
H-HC 5+3	60	218	159,5
H-HC 5+5	60	218	218
H-HC 6+2	120	218	101
H-HC 6+4	120	218	159,5
H-HC 6+6	120	218	218
H-HC 7+1	60	276,5	101
H-HC 7+3	60	276,5	159,5
H-HC 7+5	60	276,5	218
H-HC 7+7	60	276,5	276,5
H-HC 8+2	120	276,5	101
H-HC 8+4	120	276,5	159,5
H-HC 8+6	120	276,5	218
H-HC 8+8	120	276,5	276,5

H-HC M	A	B
H-HC 1	60	101
H-HC 2	120	101
H-HC 3	60	159,5
H-HC 4	120	159,5
H-HC 5	60	218
H-HC 6	120	218
H-HC 7	60	276,5
H-HC 8	120	276,5