

H-DM Telai

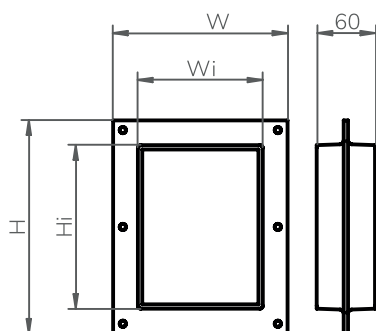
Il passaggio HTS H-DM è una soluzione molto leggera e compatta per la sigillatura degli ingressi dei cavi nei quadri e pannelli elettrici dagli agenti esterni.

CARATTERISTICHE

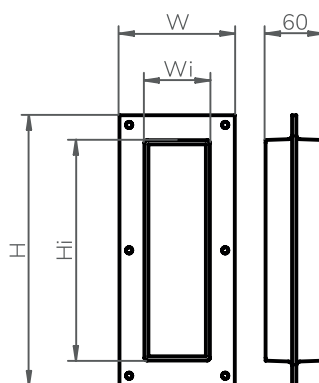
- Disponibile in tre modelli standard con larghezza interna 120 mm (4, 6.3 e 6+6) e in due modelli standard con larghezza interna 60 mm (1 e 5).
- Progettato per essere imbullonato all'interno o all'esterno di un quadro/pannello elettrico.
- Materiali: Alluminio.
- Protezione IP.
- Da sigillare con la serie HTS DM: Blocchetti tolleranti e ciechi DM, sistema di compressione CSDM e piastre di ancoraggio.



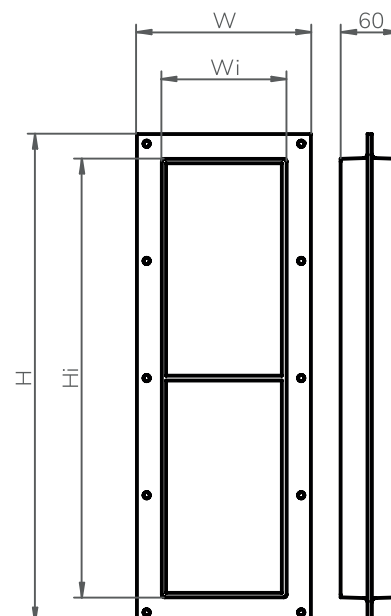
H-DM TIPO



H-DM 4



H-DM 5



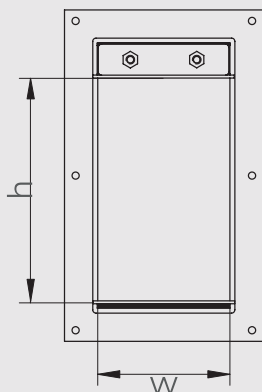
H-DM 6+6

DESCRIZIONE	DIMENSIONI ESTERNE				PESO (Kg)
	W (mm)	H (mm)	Wi (mm)	Hi (mm)	
H-DM 1	120	160	71	111	0,5
H-DM 4	180	220	129	169	0,7
H-DM 5	120	278	71	229	0,8
H-DM 6.3	180	300	129	249	0,9
H-DM 6+6	180	501	129	450	1,4

*Tutte le dimensioni sono valori nominali

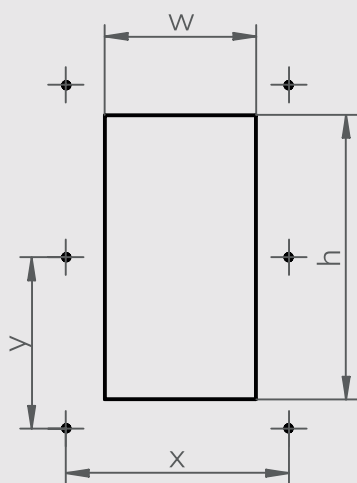
H-DM Telai

→ Area di passaggio



DESCRIZIONE	AREA DI PASSAGGIO (mm)
H-DM 1	60X60
H-DM 4	120X120
H-DM 5	60X180
H-DM 6.3	120X200
H-DM 6+6	2x (120x180)

→ Dimensione apertura



DESCRIZIONE	DIMENSIONI FORO		POSIZIONE BULONI		
	L (mm)	H (mm)	Φ (mm)	y (mm)	x (mm)
H-DM 1	77	117	6	100	140
H-DM 4	137	177	6	160	100
H-DM 5	77	235	6	100	129
H-DM 6.3	137	257	6	160	140
H-DM 6+6	137	458	6	160	120

*Tutte le dimensioni sono valori nominali

→ Riferimenti per l'installazione

	pag
Accessori	79
Guida di installazione	127