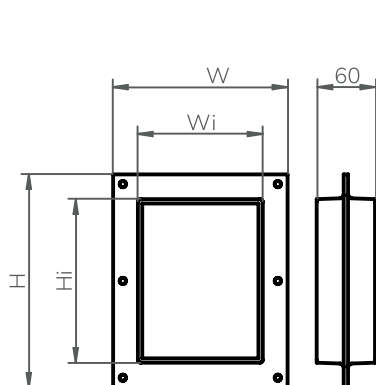


H-DM Marco

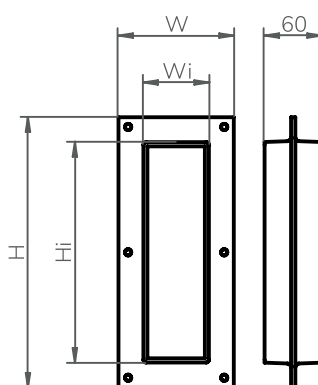
El sistema HTS H-DM es una solución de sellado de cables de bajo peso, diseñado para el sellado de paneles y armarios eléctricos frente a las condiciones externas.

CARACTERÍSTICAS

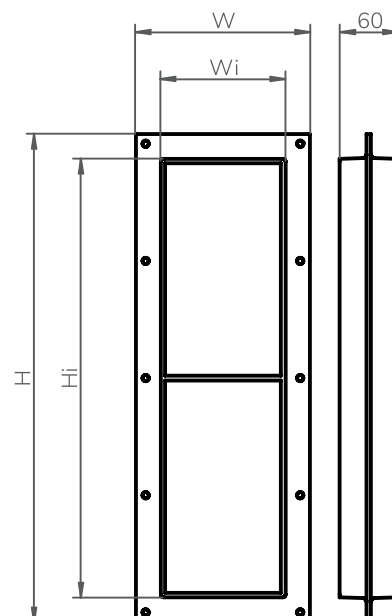
- Disponible en tres tamaños de ancho estándar de 120mm (interno) tamaños (4, 6.3 y 6+6) y en dos tamaños de ancho estándar de 60mm (interno) tamaños (1 y 5).
- Diseñado para ser atornillado en el interior o exterior de un panel o armario eléctrico.
- Materiales: Aluminio.
- Protección IP.
- Para sellarse con la serie HTS DM, tacos de sellado pasacable y ciegos, sistema de compresión DM y placas de separación.



H-DM 4



H-DM 5

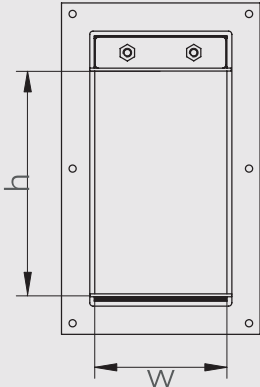


H-DM 6+6

DESCRIPCIÓN	DIMENSIONES EXTERNAS				PESO (Kg)
	W (mm)	H (mm)	Wi (mm)	Hi (mm)	
H-DM 1	120	160	71	111	0,5
H-DM 4	180	220	129	169	0,7
H-DM 5	120	278	71	229	0,8
H-DM 6.3	180	300	129	249	0,9
H-DM 6+6	180	501	129	450	1,4

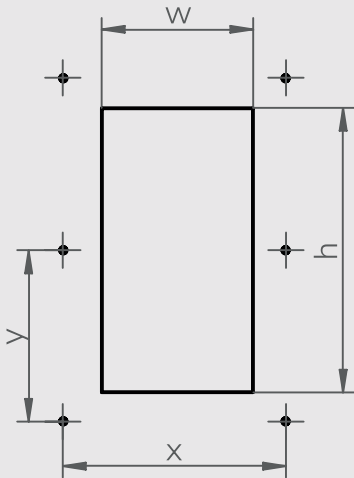
*Todas las dimensiones son valores nominales

Area de sellado



DESCRIPCIÓN	AREA SELLADO(mm)
H-DM 1	60x60
H-DM 4	120x120
H-DM 5	60x180
H-DM 6.3	120x200
H-DM 6+6	2x (120x180)

Dimensiones abertura



DESCRIPCIÓN	DIMENSIONES ABERTURA		POSICIÓN DE LOS TORINILLOS		
	L (mm)	H (mm)	Ø (mm)	y (mm)	x (mm)
H-DM 1	77	117	6	100	140
H-DM 4	137	177	6	160	100
H-DM 5	77	235	6	100	129
H-DM 6.3	137	257	6	160	140
H-DM 6+6	137	458	6	160	120

*Todas las dimensiones son valores nominales

Referencias de instalación

	pág.
Ver accesorios	79
Ver guía instalación	138