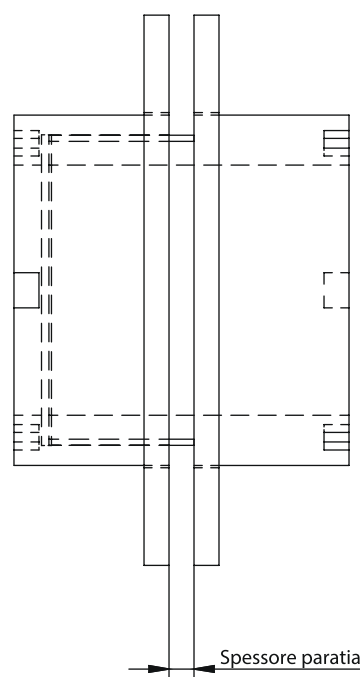
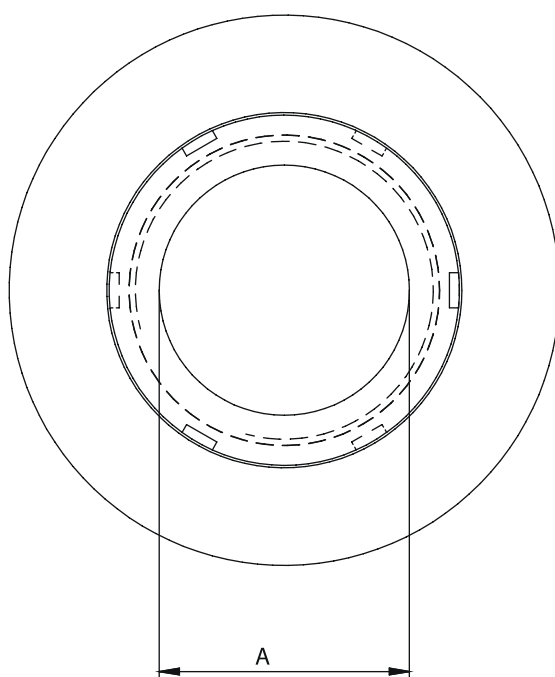


# CBT Manicotto

Manicotto a due pezzi con flange, fissato per filettatura.

## CARATTERISTICHE

- Versione a due pezzi; adattabile a diverse spessori di parete.
- Materiali: Acciaio
- Accessori necessari: Silicone ignifugo HTS.
- Non è necessaria saldatura.



DESCRIZIONE	A (mm)	ADATTO PER
CBT-50	50	HRST-50 Series
CBT-70	70	HRST-70 Series
CBT-100	100	HRST-100 Series
CBT-125	125	HRST-125 Series
CBT-150	150	HRST-150 Series
CBT-175	175	HRST-175 Series
CBT-200	200	HRST-200 Series

## Riferimenti per l'installazione

	page
Passaggio rotondo HRST	54
Accessori	79
Guida di installazione	127
Verifica di controllo	180