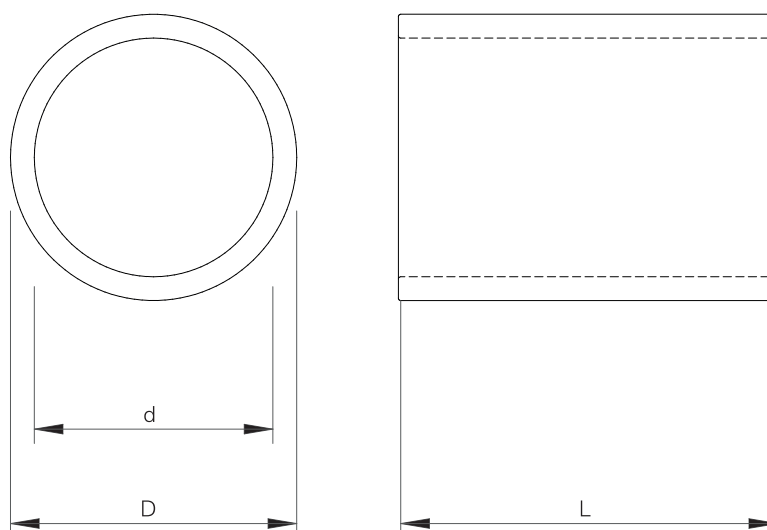


C Casquillo Marino

Casquillo sin brida para los sistemas HTS de sellado circular.

CARACTERÍSTICAS

- Diseñado para ser soldado.
- Materiales: Acero, acero inoxidable y aluminio.
- Para sellarse con HRT/HRTO o HRST estándar o EMC.
- Versión Ex disponible bajo pedido.



Acero

DESCRIPCIÓN	d (mm)	D (mm)	L (mm)	PESO(kg)
MS C -30 L=80	34	42	80	0,3
MS C -40 L=80	40	50	80	0,4
MS C -50 L=80	50	60	80	0,5
MS C -70 L=80	70	80	80	0,7
MS C -100 L=80	100	110	80	1,0
MS C -125 L=80	125	140	80	2,0
MS C -150 L=80	150	171	80	3,3
MS C -175 L=80	175	193,7	80	3,4
MS C -200 L=80	200	220	80	4,1

*Todas las dimensiones son valores nominales.

Acero inoxidable

DESCRIPCIÓN	d (mm)	D (mm)	L (mm)	PESO(kg)
SS C-30 L=80	33	42	80	0,3
SS C-40 L=80	40	50	80	0,4
SS C-50 L=80	50	60,3	80	0,6
SS C-70 L=80	70	88,9	80	1,5
SS C-100 L=80	100	114,3	80	1,5
SS C-125 L=80	125	141,3	80	2,2
SS C-150 L=80	150	168,3	80	2,9
SS C-175 L=80	175	-	80	-
SS C-200 L=80	200	220	80	4,2

*Todas las dimensiones son valores nominales.

Aluminio

DESCRIPCIÓN	d (mm)	D (mm)	L (mm)	PESO(kg)
AL C-30 L=80	33	45	80	0,2
AL C-40 L=80	40	50	80	0,2
AL C-50 L=80	50	60	80	0,2
AL C-70 L=80	70	80	80	0,3
AL C-100 L=80	100	110	80	0,4
AL C-125 L=80	125	135	80	0,4
AL C-150 L=80	150	170	80	1,1
AL C-175 L=80	175	190	80	0,9
AL C-200 L=80	200	220	80	1,4

*Todas las dimensiones son valores nominales.



Referencias de instalación

	pág.
Ver piezas de montaje	69
Ver HRT0 marco circular	52
Ver HRST marco circular	54
Ver accesorios	79
Ver guía instalación	127
Ver guía atornillado	161
Ver guía inspección	174