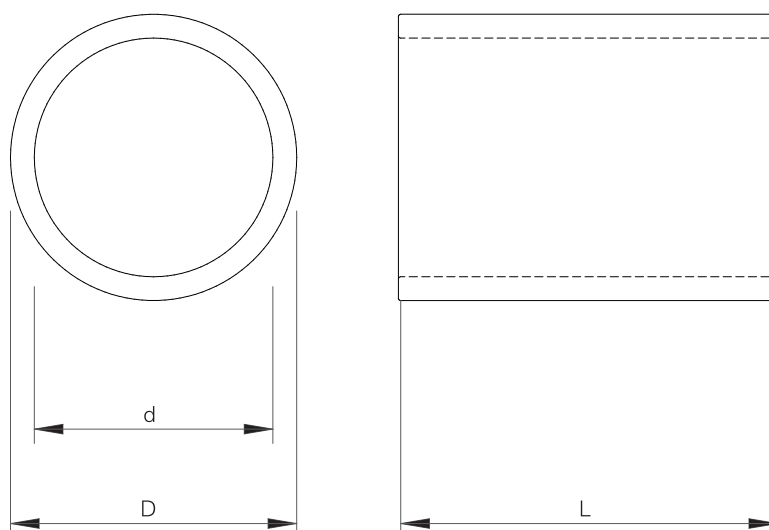


C Manicotto per applicazioni marine

Manicotto senza flangia per passaggi rotondi HTS.

CARATTERISTICHE

- Progettato per essere saldato.
- Materiali: Acciaio, Acciaio inossidabile e Alluminio.
- Da sigillare con passaggi HRT/HRT0 e HRST standard o EMC.
- Prodotti Ex disponibili su richiesta.



Acciaio

DESCRIZIONE	d (mm)	D (mm)	L (mm)	PESO(kg)
MS C -30 L=80	34	42	80	0,3
MS C -40 L=80	40	50	80	0,4
MS C -50 L=80	50	60	80	0,5
MS C -70 L=80	70	80	80	0,7
MS C -100 L=80	100	110	80	1,0
MS C -125 L=80	125	140	80	2,0
MS C -150 L=80	150	171	80	3,3
MS C -175 L=80	175	193,7	80	3,4
MS C -200 L=80	200	220	80	4,1

*Tutte le dimensioni sono valori nominali

C Manicotto per applicazioni marine

Acciaio inossidabile

DESCRIZIONE	d (mm)	D (mm)	L (mm)	PESO(kg)
SS C-30 L=80	33	42	80	0,3
SS C-40 L=80	40	50	80	0,4
SS C-50 L=80	50	60,3	80	0,6
SS C-70 L=80	70	88,9	80	1,5
SS C-100 L=80	100	114,3	80	1,5
SS C-125 L=80	125	141,3	80	2,2
SS C-150 L=80	150	168,3	80	2,9
SS C-175 L=80	175	-	80	-
SS C-200 L=80	200	220	80	4,2

*Tutte le dimensioni sono valori nominali

Alluminio

DESCRIZIONE	d (mm)	D (mm)	L (mm)	PESO(kg)
AL C-30 L=80	33	45	80	0,2
AL C-40 L=80	40	50	80	0,2
AL C-50 L=80	50	60	80	0,2
AL C-70 L=80	70	80	80	0,3
AL C-100 L=80	100	110	80	0,4
AL C-125 L=80	125	135	80	0,4
AL C-150 L=80	150	170	80	1,1
AL C-175 L=80	175	190	80	0,9
AL C-200 L=80	200	220	80	1,4

*Tutte le dimensioni sono valori nominali

Riferimenti per l'installazione

	pag
Componenti di montaggio	69
Passaggio rotondo HRTO	52
Passaggio rotondo HRST	54
Accessori	79
Guida di installazione	127
Istruzioni di saldatura	166
Verifica di controllo	174