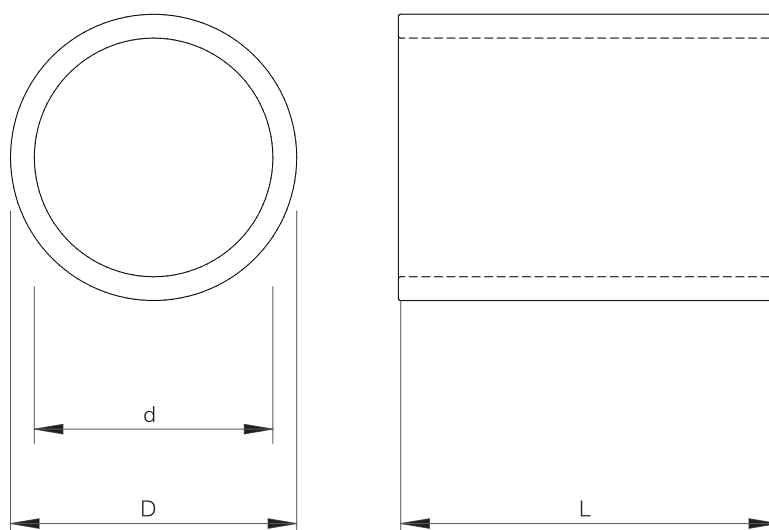


# C Manicotto per applicazioni marine

Manicotto senza flangia per passaggi rotondi HTS.

## CARATTERISTICHE

- Progettato per essere saldato.
- Materiali: Acciaio, Acciaio inossidabile e Alluminio.
- Da sigillare con passaggi HRT/HRT0 e HRST standard o EMC.
- Prodotti Ex disponibili su richiesta.



## Acciaio

DESCRIZIONE	d (mm)	D (mm)	L (mm)	PESO(kg)
MS C -30 L=80	34	42	80	0,3
MS C -40 L=80	40	50	80	0,4
MS C -50 L=80	50	60	80	0,5
MS C -70 L=80	70	80	80	0,7
MS C -100 L=80	100	110	80	1,0
MS C -125 L=80	125	140	80	2,0
MS C -150 L=80	150	171	80	3,3
MS C -175 L=80	175	193,7	80	3,4
MS C -200 L=80	200	220	80	4,1

\*Tutte le dimensioni sono valori nominali

# C Manicotto per applicazioni marine

## Acciaio inossidabile

DESCRIZIONE	d (mm)	D (mm)	L (mm)	PESO(kg)
SS C-30 L=80	33	42	80	0,3
SS C-40 L=80	40	50	80	0,4
SS C-50 L=80	50	60,3	80	0,6
SS C-70 L=80	70	88,9	80	1,5
SS C-100 L=80	100	114,3	80	1,5
SS C-125 L=80	125	141,3	80	2,2
SS C-150 L=80	150	168,3	80	2,9
SS C-175 L=80	175	-	80	-
SS C-200 L=80	200	220	80	4,2

\*Tutte le dimensioni sono valori nominali

## Alluminio

DESCRIZIONE	d (mm)	D (mm)	L (mm)	PESO(kg)
AL C-30 L=80	33	45	80	0,2
AL C-40 L=80	40	50	80	0,2
AL C-50 L=80	50	60	80	0,2
AL C-70 L=80	70	80	80	0,3
AL C-100 L=80	100	110	80	0,4
AL C-125 L=80	125	135	80	0,4
AL C-150 L=80	150	170	80	1,1
AL C-175 L=80	175	190	80	0,9
AL C-200 L=80	200	220	80	1,4

\*Tutte le dimensioni sono valori nominali

### Riferimenti per l'installazione

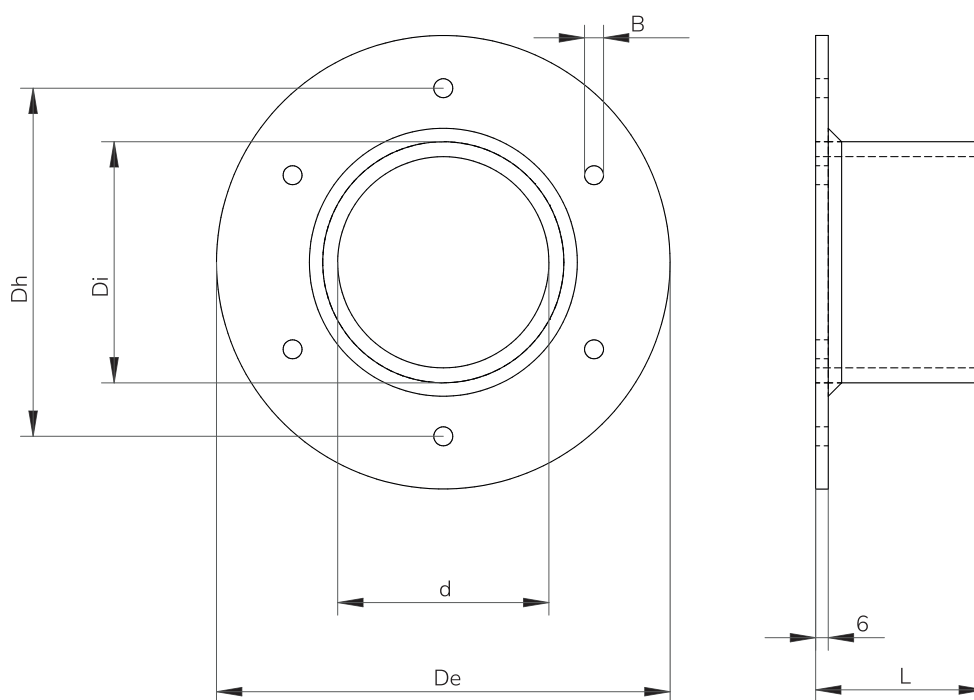
	pag
Componenti di montaggio	69
Passaggio rotondo HRTO	52
Passaggio rotondo HRST	54
Accessori	79
Guida di installazione	127
Istruzioni di saldatura	166
Verifica di controllo	174

# CB Manicotto

Manicotto flangiato per passaggi rotondi HTS.

## CARATTERISTICHE

- Progettato per essere imbullonato o murato.
- Materiali: Acciaio, Acciaio inossidabile e Alluminio.
- Da sigillare con passaggi HRT/HRTO e HRST standard o EMC.
- Prodotti Ex disponibili su richiesta.



## Acciaio

DESCRIZIONE	d (mm)	Di (mm)	De (mm)	Dh (mm)	L (mm)	B (mm)	FORI	PESO (kg)
MS CB-30	30	42	90	70	80	9	4	0,6
MS CB-40	40	50	100	80	80	9	4	0,7
MS CB-50	50	60	110	90	80	9	4	0,8
MS CB-70	70	80	130	110	80	9	4	1,3
MS CB-100	100	110	215	165	80	9	6	2,8
MS CB-125	125	140	240	190	80	9	6	3,4
MS CB-150	150	171	270	220	80	11	6	4,8
MS CB-175	175	194	-	-	80	11	-	-
MS CB-200	200	220	320	270	80		6	6,2

\*Tutte le dimensioni sono valori nominali

**Acciaio inossidabile**

DESCRIZIONE	d (mm)	Di (mm)	De (mm)	Dh (mm)	L (mm)	B (mm)	FORI	PESO (kg)
SS CB-30	34	42	90	70	80	9	4	0,6
SS CB-40	40	50	100	80	80	9	4	0,7
SS CB-50	50	60	110	90	80	9	4	0,9
SS CB-70	70	89	130	110	80	9	4	1,3
SS CB-100	100	114	215	165	80	9	6	2,9
SS CB-125	125	141	240	190	80	9	6	3,5
SS CB-150	150	168	270	220	80	11	6	5,0
SS CB-175	175	-	-	-	80	-	-	-
SS CB-200	200	220	320	270	80	11	6	6,3

\*Tutte le dimensioni sono valori nominali

**Riferimenti per l'installazione**

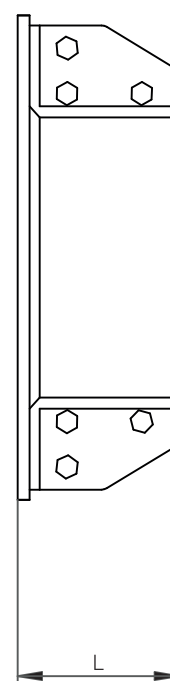
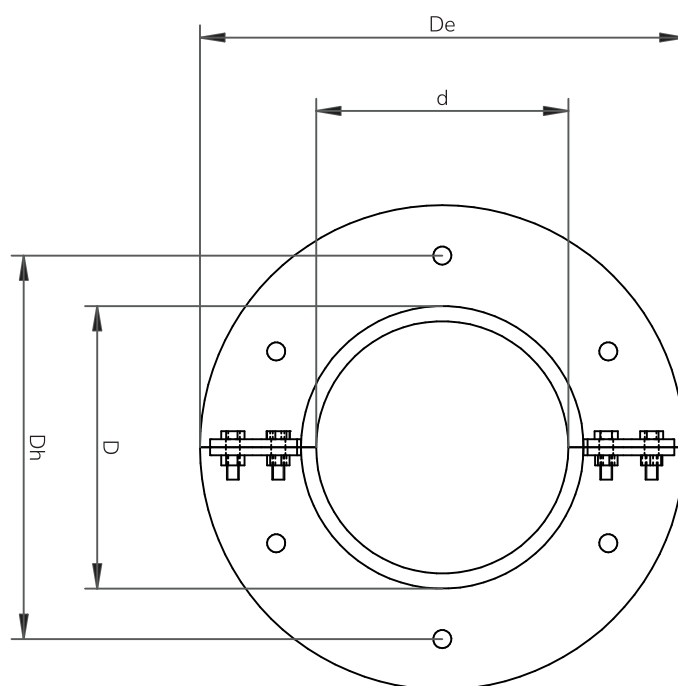
	pag
Componenti di montaggio	69
Passaggio rotondo HRT0	52
Passaggio rotondo HRST	54
Accessori	79
Guida di installazione	127
Istruzioni di saldatura	166
Verifica di controllo	174

# CBO Manicotto

Manicotto con flangia ed estremità rimovibile per poter essere installato attorno a cavi o tubi già posati. Da usare con passaggi rotondi HTS.

## CARATTERISTICHE

- Progettato per essere imbullonato o murato.
- Materiali: Acciaio, Acciaio inossidabile e Alluminio.
- Da sigillare con passaggi HRT/HRT0 e HRST standard o EMC.
- Prodotti Ex disponibili su richiesta.



## Acciaio

DESCRIZIONE	d (mm)	Di (mm)	De (mm)	Dh (mm)	L (mm)	B (mm)	FORI	PESO (kg)
MS CBO-30	30	42	90	70	80	9	4	0,8
MS CBO-40	40	51	100	80	80	9	4	0,9
MS CBO-50	50	60,3	110	90	80	9	4	1,0
MS CBO-70	70	82,5	130	110	80	9	4	1,5
MS CBO-100	100	114,3	215	165	80	9	6	3,1
MS CBO-125	125	140	240	190	80	9	6	3,7
MS CBO-150	150	171	270	220	80	11	6	5,1
MS CBO-175	175	-	-	-	80	-	-	-
MS CBO-200	200	219,1	320	270	80	11	6	6,4

\*Tutte le dimensioni sono valori nominali

**Acciaio inossidabile**

DESCRIZIONE	d (mm)	Di (mm)	De (mm)	Dh (mm)	L (mm)	B (mm)	FORI	PESO(kg)
SS CBO-30	30	42,2	90	70	80	9	4	0,8
SS CBO-40	40	50	100	80	80	9	4	0,9
SS CBO-50	50	60,3	110	90	80	9	4	1,1
SS CBO-70	70	88,9	135	110	80	9	4	1,5
SS CBO-100	100	114,3	215	165	80	9	6	3,1
SS CBO-125	125	140	240	190	80	9	6	3,8
SS CBO-150	150	168,3	270	220	80	11	6	5,2
SS CBO-175	175	-	-	-	80	-	-	-
SS CBO-200	200	219,1	320	270	80	11	6	6,6

\*Tutte le dimensioni sono valori nominali

**Riferimenti per l'installazione**

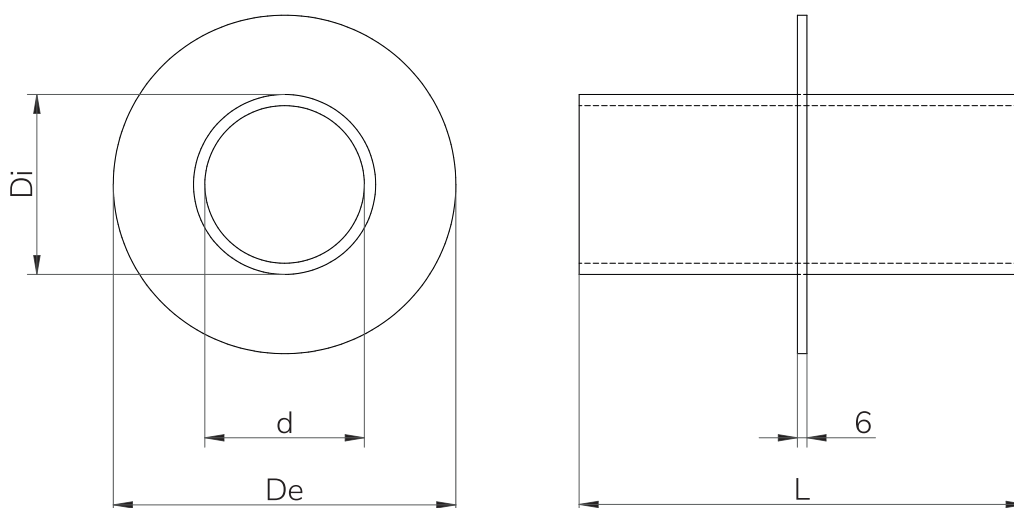
	pag
Componenti di montaggio	69
Passaggio rotondo HRT0	52
Passaggio rotondo HRST	54
Accessori	79
Guida di installazione	127
Istruzioni di saldatura	166
Verifica di controllo	174

# CBC Manicotto

Manicotti con flange per passaggi rotondi HTS.

## CARATTERISTICHE

- Progettato per essere murato.
- Materiali: Acciaio, Acciaio inossidabile e Alluminio.
- Da sigillare con passaggi HRT/HRT0 e HRST standard o EMC.



## Acciaio

DESCRIZIONE	d (mm)	Di (mm)	De (mm)	L (mm)	MIN PESO(kg)
MS CBC-30	30	42	90	min 80	0,6
MS CBC-40	40	50	100	min 80	0,7
MS CBC-50	50	60	110	min 80	0,8
MS CBC-70	70	80	130	min 80	1,3
MS CBC-100	100	110	215	min 80	2,8
MS CBC-125	125	140	240	min 80	3,4
MS CBC-150	150	171	270	min 80	4,8
MS CBC-175	175	194	-	min 80	-
MS CBC-200	200	220	320	min 80	6,2

\*Tutte le dimensioni sono valori nominali

\*\*Lunghezza (L) su richiesta al momento dell'ordine acquisto, minimo 80mm

\*\*Peso indicato per lunghezza minima di 80mm.



**Acciaio inossidabile**

DESCRIZIONE	d (mm)	Di (mm)	De (mm)	L (mm)	MIN PESO(kg)
SS CBC-30	34	42	90	min 80	0,6
SS CBC-40	40	50	100	min 80	0,7
SS CBC-50	50	60	110	min 80	0,9
SS CBC-70	70	89	130	min 80	1,3
SS CBC-100	100	114	215	min 80	2,9
SS CBC-125	125	141	240	min 80	3,5
SS CBC-150	150	168	270	min 80	5,0
SS CBC-175	175	-	-	min 80	-
SS CBC-200	200	220	320	min 80	6,3

\*Tutte le dimensioni sono valori nominali

\*\*Lunghezza (L) su richiesta al momento dell'ordine acquisto, minimo 80mm

\*\*Peso indicato per lunghezza minima di 80mm.

**Riferimenti per l'installazione**

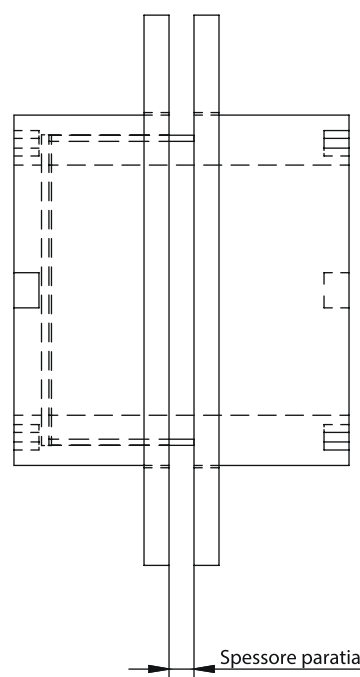
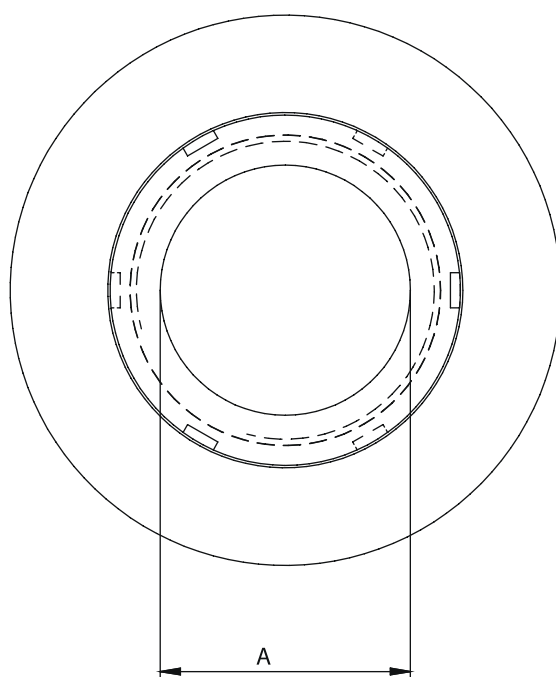
	pag
Componenti di montaggio	69
Passaggio rotondo HRT0	52
Passaggio rotondo HRST	54
Accessori	79
Guida di installazione	127
Istruzioni di saldatura	166
Verifica di controllo	174

# CBT Manicotto

Manicotto a due pezzi con flange, fissato per filettatura.

## CARATTERISTICHE

- Versione a due pezzi; adattabile a diverse spessori di parete.
- Materiali: Acciaio
- Accessori necessari: Silicone ignifugo HTS.
- Non è necessaria saldatura.



DESCRIZIONE	A (mm)	ADATTO PER
CBT-50	50	HRST-50 Series
CBT-70	70	HRST-70 Series
CBT-100	100	HRST-100 Series
CBT-125	125	HRST-125 Series
CBT-150	150	HRST-150 Series
CBT-175	175	HRST-175 Series
CBT-200	200	HRST-200 Series

## Riferimenti per l'installazione

	page
Passaggio rotondo HRST	54
Accessori	79
Guida di installazione	127
Verifica di controllo	180