



ROTONDI

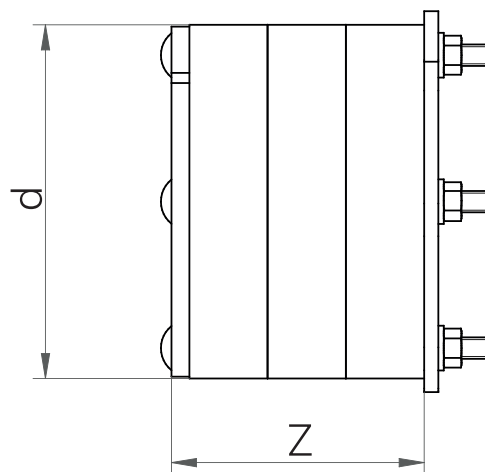
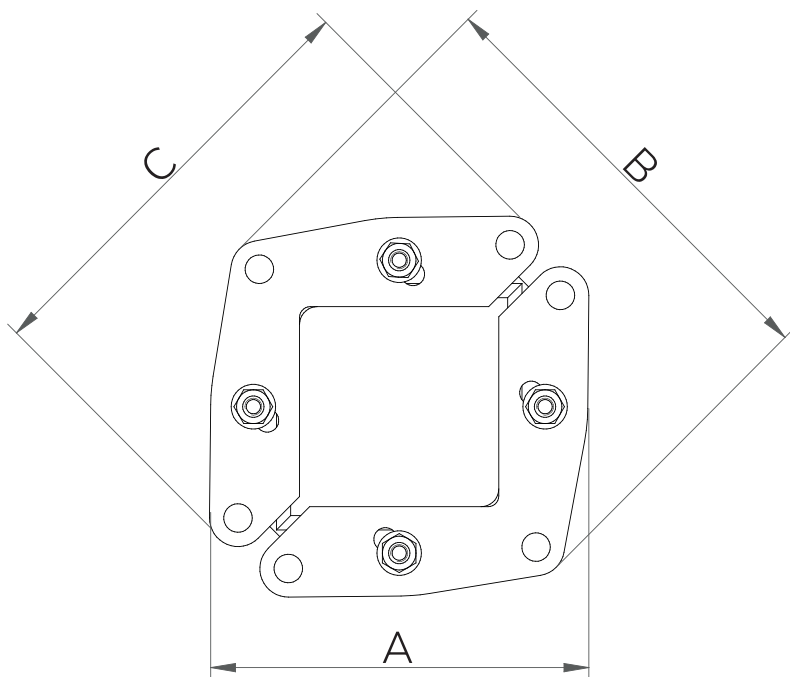
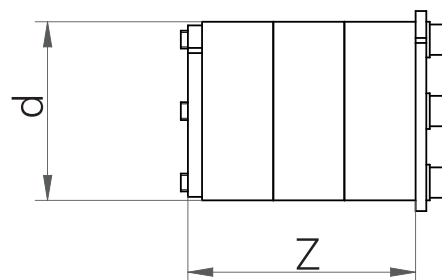
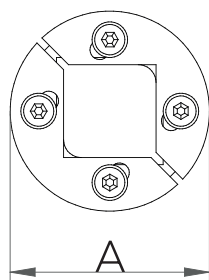
PASSAGGI

HRTO Tipo

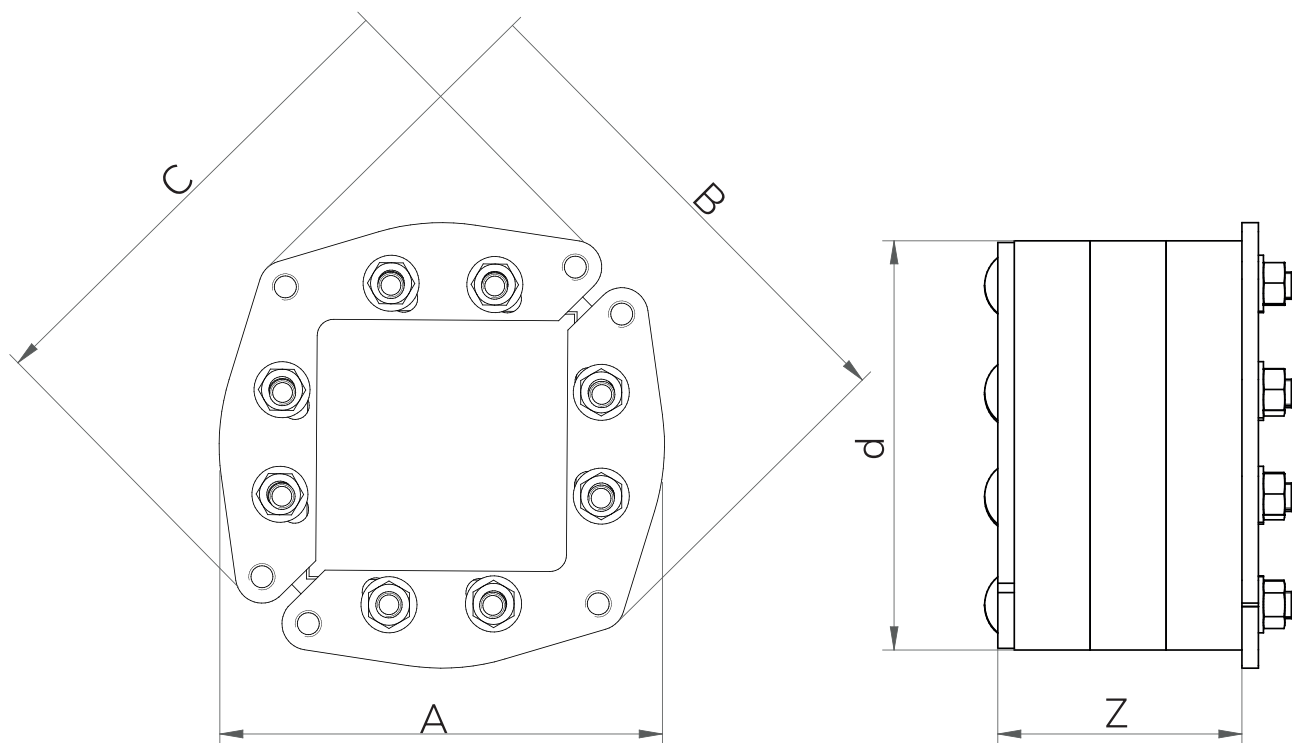
Il passaggio rotondo HTS HRTO sigilla cavi/tubi multipli che attraversano un'apertura circolare in muri o paratie/ponti. La sigillatura si ottiene stringendo i bulloni di compressione i quali espandono il sistema in maniera radiale senza bisogno di un sistema di compressione.

CARATTERISTICHE

- Progettato per essere installato usando i manicotti HTS (saldati, imbullonati o murati) e i blocchetti HF standard.
- Realizzato in polimero elastomero intumescente con piastre anteriori e posteriori in acciaio inossidabile. Le piastre sono disponibili anche in acciaio.
- HRTO è sempre fornito in versione apribile. In questo modo è possibile installarlo dopo la posa dei cavi/tubi.
- Non sono richiesti attrezzi speciali per l'installazione.
- Prodotti Ex disponibili su richiesta.



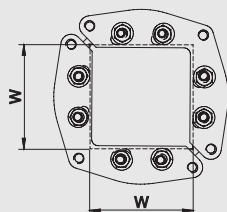
HRTO Tipo



DESCRIZIONE	DIAMETRO MANICOTTO	A (mm)	B (mm)	C (mm)	d (mm)	Z (mm)	PESO (Kg)
HRTO-30	30	36	-	-	32	64	0,11
HRTO-40	40	46	-	-	40	64	0,15
HRTO-50	50	56	-	-	50	64	0,2
HRTO-70	70	85	105	50	70	70	0,5
HRTO-100	100	108	137	94	100	70	0,8
HRTO-125	125	150	163	124	125	74	0,95
HRTO-150	150	160	187	179	150	74	1,9
HRTO-200	200	210	237	226	200	74	3,7

*Tutte le dimensioni sono valori nominali

Area di passaggio



TIPO	AREA DI PASSAGGIO (mm)
HRTO-30	15X15
HRTO-40	20X20
HRTO-50	30X30
HRTO-70	40X40
HRTO-100	60X60
HRTO-125	80X80
HRTO-150	90X90
HRTO-200	120X120

Riferimenti per l'installazione

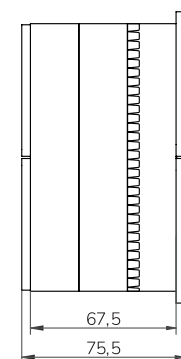
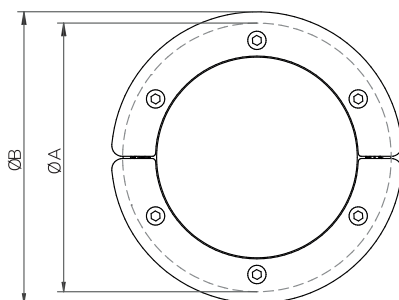
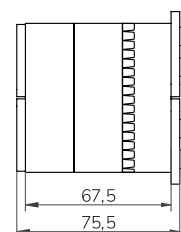
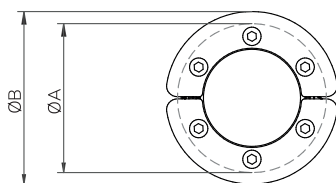
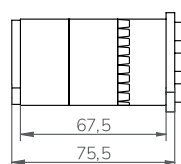
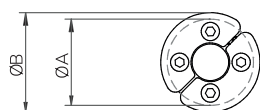
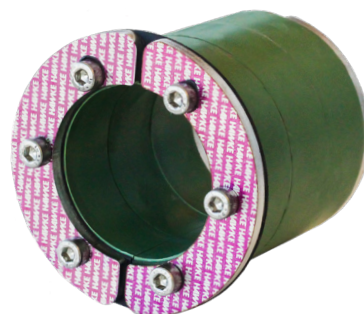
Componenti di montaggio	69
Accessori	79
Guida di installazione	127
Verifica di controllo	172

HRST Tipo

Il passaggio rotondo tipo HRST sigilla singoli cavi o tubi che passano attraverso muri o paratie/ponti. Ogni modello HRST può sigillare un'ampia gamma di diametri senza modifiche da parte dell'installatore.

CARATTERISTICHE

- Disponibile per sigillare cavi/tubi con diametro esterno da 4 mm fino a 170 mm (versione standard).
- Range di tolleranza fino a 7mm.
- Progettato per essere installato usando i manicotti HTS (saldati, imbullonati o murati).
- Realizzato in polimero elastomero intumescente con piastre anteriori e posteriori in acciaio inossidabile. Ogni telaio HRST ha una guarnizione per prevenire la corrosione galvanica se installato all'interno di un manicotto in acciaio non inossidabile.
- HRST è sempre fornito in versione apribile. In questo modo è possibile installarlo dopo la posa del cavo/tubo.
- Non sono richiesti attrezzi speciali per l'installazione.
- Prodotti Ex disponibili su richiesta.



HRST Tipo

DESCRIZIONE	DIAMETRO MANICOTTO	RANGE D.E. DA (MM)	RANGE D.E. A (MM)	A (mm)	B (mm)	PESO(kg)	COLORE
HRST-30/4	30	4	10	32	36	0,16	Bianco
HRST-30/7	30	7	14	32	36	0,15	Rosso
HRST-30/10	30	10	17	32	36	0,14	Blu
HRST-40/4	40	4	10	40	46	0,24	Viola
HRST-40/7	40	7	14	40	46	0,23	Giallo
HRST-40/10	40	10	17	40	46	0,21	Verde
HRST-40/17	40	17	24	40	46	0,18	Rosa
HRST-50/4	50	4	10	50	56	0,35	Rosso
HRST-50/10	50	10	17	50	56	0,33	Bianco
HRST-50/17	50	17	24	50	56	0,29	Blu
HRST-50/24	50	24	30	50	56	0,25	Arancione
HRST-70/26	70	26	33	69	80	0,56	Viola
HRST-70/33	70	33	39	69	80	0,50	Giallo
HRST-70/39	70	39	45	69	80	0,44	Verde
HRST-70/45	70	45	50	69	80	0,38	Rosa
HRST-100/48	100	48	55	99	110	0,96	Rosso
HRST-100/55	100	55	61	99	110	0,87	Bianco
HRST-100/61	100	61	66	99	110	0,79	Blu
HRST-100/66	100	66	71	99	110	0,71	Arancione
HRST-125/64	125	64	71	124	135	1,42	Viola
HRST-125/71	125	71	79	124	135	1,27	Giallo
HRST-125/79	125	79	86	124	135	1,12	Verde
HRST-125/86	125	86	93	124	135	0,96	Rosa
HRST-125/93	125	93	98	124	135	0,84	Arancione
HRST-150/93	150	93	102	149	160	1,79	Rosso
HRST-150/102	150	102	108	149	160	1,63	Bianco
HRST-150/108	150	108	115	149	160	1,43	Blu
HRST-150/115	150	115	120	149	160	1,28	Arancione
HRST-175/118	175	118	125	174	185	2,16	Viola
HRST-175/125	175	125	132	174	185	1,93	Giallo
HRST-175/132	175	132	138	174	185	1,72	Verde
HRST-175/138	175	138	145	174	185	1,47	Rosa
HRST-200/136	200	136	143	199	210	2,73	Rosso
HRST-200/143	200	143	150	199	210	2,48	Bianco
HRST-200/150	200	150	157	199	210	2,20	Blu
HRST-200/157	200	157	164	199	210	1,92	Arancione
HRST-200/164	200	164	170	199	210	1,67	Giallo

*Tutte le dimensioni sono valori nominali

→ Riferimenti per l'installazione

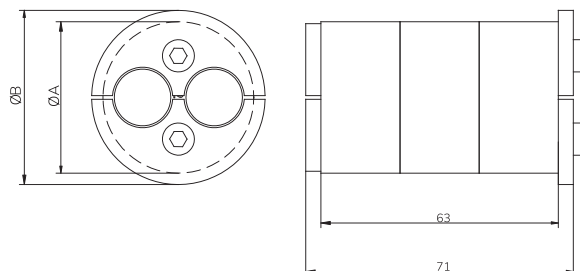
Accesori	69
Guida di installazione	127
Verifica di controllo	180

HRST 40 2D15

Questo passaggio HTS HRST multiforo è progettato per sigillare fino a 2 cavi con un diametro esterno tra 10 e 15 mm.



- L'eventuale spazio vuoto deve essere riempito con un Tappo HRST 2D15.
- Prodotti Ex disponibili su richiesta.



DESCRIZIONE	DIAMETRO MANICOTTO	NUMERO DI CAVI	RANGE D.E DA (mm)	RANGE D.E A (mm)	A (mm)	B (mm)	NUMERO DI BULLONI	MISURA BULLONI	PESO (Kg)
HRST 40 2D15	40	4	10	15	40	46	2	M5	0,17
Plug HRST 2D15				-					0,02

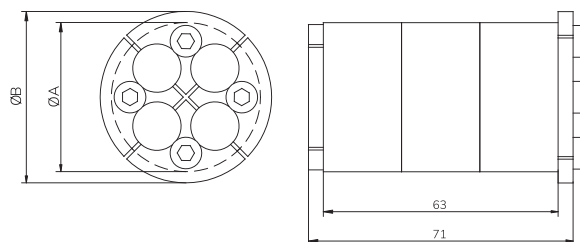
*Tutte le dimensioni sono valori nominali

HRST 40 4D12

Questo passaggio HTS HRST multiforo è progettato per sigillare fino a 4 cavi con un diametro esterno tra 8 e 12 mm.



- L'eventuale spazio vuoto deve essere riempito con un Tappo HRST 4D12.
- Prodotti Ex disponibili su richiesta.



DESCRIZIONE	DIAMETRO MANICOTTO	NUMERO DI CAVI	RANGE D.E DA (mm)	RANGE D.E A (mm)	A (mm)	B (mm)	NUMERO DI BULLONI	MISURA BULLONI	PESO (Kg)
HRST 40 4D12	40	4	8	12	40	46	4	M5	0,16
Plug HRST 4D12				-					0,02

*Tutte le dimensioni sono valori nominali

■ → Riferimenti per l'installazione

Accesori	69
Guida di installazione	127
Verifica di controllo	180