



PASSAGGI

STAGNI

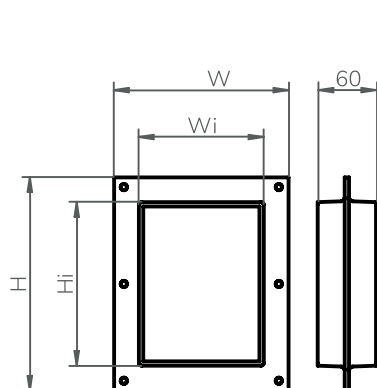
PER QUADRI H-DM

H-DM Telai

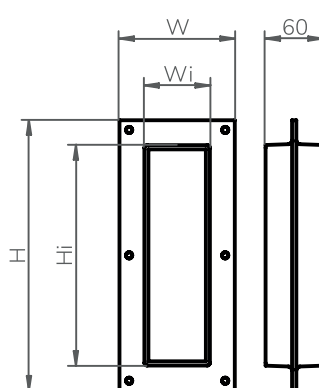
Il passaggio HTS H-DM è una soluzione molto leggera e compatta per la sigillatura degli ingressi dei cavi nei quadri e pannelli elettrici dagli agenti esterni.

CARATTERISTICHE

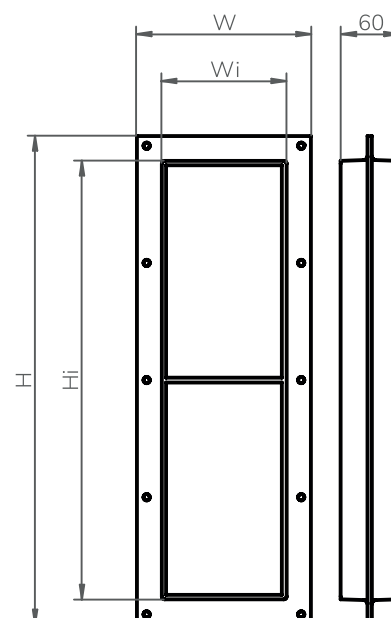
- Disponibile in tre modelli standard con larghezza interna 120 mm (4, 6.3 e 6+6) e in due modelli standard con larghezza interna 60 mm (1 e 5).
- Progettato per essere imbullonato all'interno o all'esterno di un quadro/pannello elettrico.
- Materiali: Alluminio.
- Protezione IP.
- Da sigillare con la serie HTS DM: Blocchetti tolleranti e ciechi DM, sistema di compressione CSDM e piastre di ancoraggio.



H-DM 4



H-DM 5



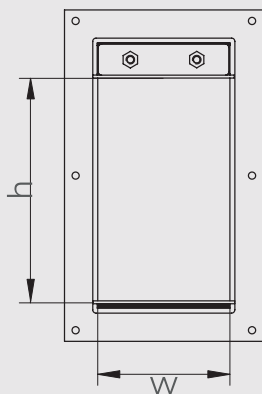
H-DM 6+6

DESCRIZIONE	DIMENSIONI ESTERNE				PESO (Kg)
	L (mm)	A (mm)	Li (mm)	Ai (mm)	
H-DM 1	120	160	69	109	0,4
H-DM 4	180	220	129	169	0,7
H-DM 5	120	278	69	227	0,7
H-DM 6.3	180	300	129	249	0,9
H-DM 6+6	180	501	129	450	1,4

*Tutte le dimensioni sono valori nominali.

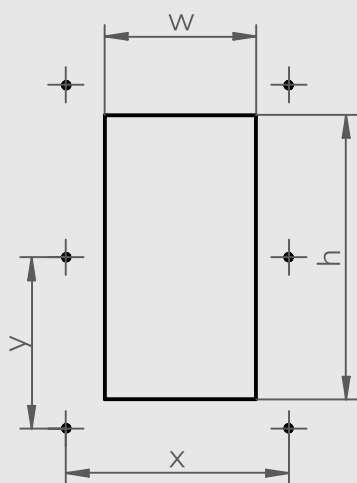
H-DM Telai

→ Area di passaggio



DESCRIZIONE	AREA DI PASSAGGIO (mm)
H-DM 1	60X60
H-DM 4	120X120
H-DM 5	60X180
H-DM 6.3	120X200
H-DM 6+6	2x (120x180)

→ Dimensione apertura



DESCRIZIONE	DIMENSIONI FORO		POSIZIONE BULLONI		
	L (mm)	A (mm)	Φ (mm)	y (mm)	x (mm)
H-DM 1	77	117	6	100	140
H-DM 4	137	177	6	160	100
H-DM 5	77	235	6	100	126
H-DM 6.3	137	257	6	160	140
H-DM 6+6	137	458	6	160	120

*Tutte le dimensioni sono valori nominali.

→ Riferimenti per l'installazione

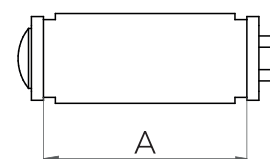
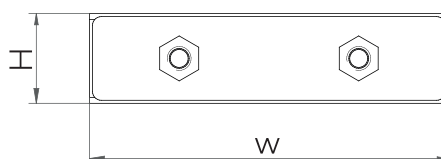
	pag
Accessori	79
Guida di installazione	127

CSDM Kit di compressione



L'esclusivo kit di compressione CSDM viene usato nei telai H-DM per comprimere e sigillare i cavi all'interno dei moduli DM. Comprende un modulo terminale, una striscia di riempimento DM 50 da 5mm e due piastre di ancoraggio.

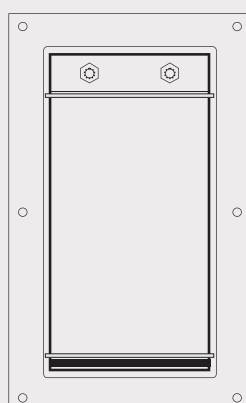
La striscia di riempimento DM 50 da 5mm può essere inserita sopra o sotto l'insieme dei blocchetti all'interno di un'apertura H-DM però, se possibile, è consigliato inserirla al di sotto della fila inferiore dei blocchetti, insieme a una delle piastre di ancoraggio.



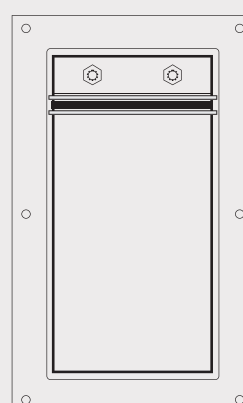
	DESCRIZIONE	Q.ta	W(mm)	H (mm)	A (mm)	Peso (Kg)
CSDM-120/S Kit di compressione	DM – Modulo Terminali	1	120	30	68	0,6
	DM50	1	120	5	60	0,2
	Piastra di ancoraggio	2	-	-	-	-
CSDM-120/S Kit di compressione	DM – Empaquetadora 60mm	1	60	30	68	0,3
	DM50 60mm	1	60	5	60	0,01
	Piastra di ancoraggio 60mm	2	-	-	-	-
*Tutte le dimensioni sono valori nominali						

Opzioni di installazione

Opzione 1 (Raccomandata):



Opzione 2



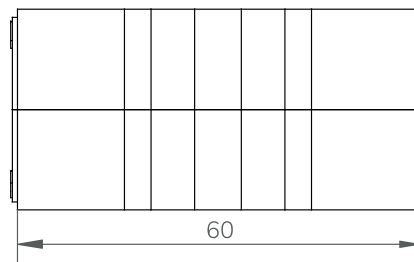
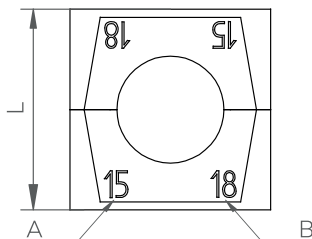
- Opzione 1 (raccomandata): Modulo terminale e piastra di ancoraggio posizionate nella parte superiore del telaio, striscia di riempimento DM50 inserita all'estremità inferiore, con la piastra di ancoraggio sopra (mai tra modulo e telaio).
- Opzione 2: Modulo terminale, striscia di riempimento DM50 e 2 piastre di ancoraggio collocati nella parte superiore del telaio. Ogni piastra di ancoraggio dovrebbe essere interposta tra due componenti in gomma (modulo terminale-DM50 e DM50-moduli inferiori).

DM Blocchetti tolleranti



I blocchetti tolleranti HTS DM sono progettati per alloggiare cavi di diverse dimensioni passanti per il telaio.

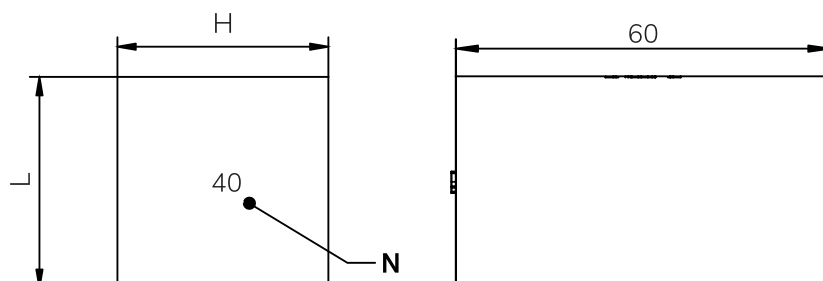
Come tutti i moduli HTS, l'ampia flessibilità gli permette di adattarsi alle variazioni di diametro dei cavi e il codice colore semplifica l'installazione e le successive verifiche.



DESCRIZIONE	L (mm)	DIAMETRO CAVO/TUBO		PESO (kg)	COLORE
		MANCATURA A	MANCATURA B		
		MINIMO (mm)	MASSIMO (mm)		
DM 153	15	3	5	0,01	Rosso
DM 155	15	5	7	0,01	Bianco
DM 157	15	7	9	0,01	Blu
DM 203	20	3	6	0,02	Verde
DM 206	20	6	9	0,02	Rosa
DM 209	20	9	12	0,02	Marrone
DM 2011	20	11	14	0,02	Giallo
DM 2013	20	13	16	0,02	Oro
DM 3012	30	12	15	0,04	Rosso
DM 3015	30	15	18	0,04	Bianco
DM 3018	30	18	21	0,04	Blu
DM 3021	30	21	24	0,03	Arancione
DM 4012	40	12	15	0,12	Verde
DM 4015	40	15	18	0,09	Rosa
DM 4022	40	22	25	0,08	Rosso
DM 4025	40	25	28	0,07	Bianco
DM 4028	40	28	31	0,06	Blu
DM 4031	40	31	34	0,05	Arancione
DM 6031	60	31	34	0,17	Rosso
DM 6034	60	34	37	0,17	Bianco
DM 6037	60	37	40	0,16	Blu
DM 6040	60	40	43	0,15	Arancione
DM 6043	60	43	46	0,14	Viola
DM 6046	60	46	49	0,13	Giallo
DM 6049	60	49	52	0,11	Verde
DM 6052	60	52	54	0,09	Rosa

DM Blocchetti di riempimento

I blocchetti di riempimento HTS DM sono progettati per riempire gli spazi all'interno del telaio che non servono ai cavi, in modo da lasciare spazio per le necessità future.



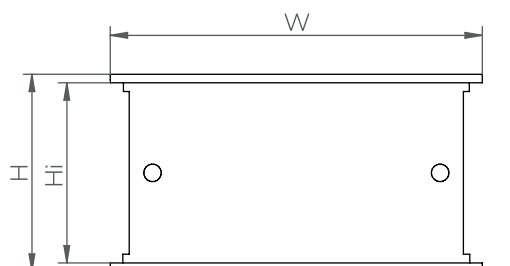
DESCRIZIONE	L (mm)	H (mm)	MANCATURA (N)	PESO (kg)	COLORE
DM 150	15	15	15	0,01	NERO
DM 200	20	20	20	0,02	
DM 300	30	30	30	0,06	
DM 400	40	40	40	0,11	
DM 600	60	60	60	0,22	
DM 50	5	120	-	0,02	
DM 100	10	120	-	0,08	

STAYPLATES

Le piastre di ancoraggio assicurano che i blocchetti in un passaggio rettangolare HTS (tolleranti e di riempimento) siano fissati in posizione dopo la compressione. Deve essere posizionata una piastra di ancoraggio sopra ogni fila completa di blocchetti tolleranti o di riempimento.



- Disponibile in acciaio inossidabile AISI 304. AISI 316 e altri materiali su richiesta.



DESCRIZIONE	L (mm)	A (mm)	Ai (mm)
Piastre di ancoraggio 931 60mm	68	68	62
Piastre di ancoraggio 931 120mm	128	68	62