



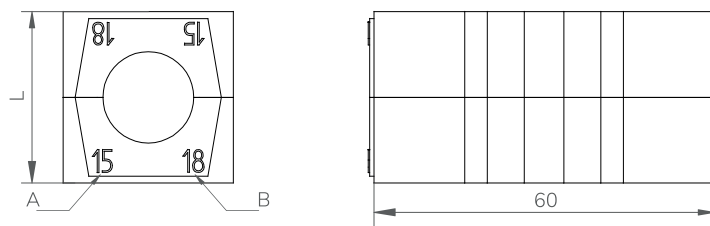
COMPONENTI PER IL
MONTAGGIO

BLOCCHETTI TOLLERANTI

I blocchetti tolleranti HTS HF sono progettati per sigillare cavi/tubi passanti per il telaio. Il nostro speciale design prevede cinque punti di contatto che permettono ai blocchetti di sigillare una gamma di diametri diversi e adattarsi alle variazioni di diametro del cavo/tubo. Ogni blocchetto presenta un range di tenuta di 3-4 mm senza bisogno di modifiche da parte dell'installatore. Inoltre, l'esclusivo codice colore ispezionabile HTS rende più facile e più veloce l'installazione, permettendo un'ispezione visiva del passaggio una volta assemblato.

CARATTERISTICHE

- Realizzati in polimero elastomero intumescente, senza alogeni.
- Non è necessaria alcuna modifica del blocchetto durante l'installazione. Nessuno scarto.
- Quattro scanalature di tenuta sulla superficie interna dei blocchetti garantiscono un adeguato contatto lungo tutto il cavo/tubo.
- Il minimo e massimo diametro di tenuta è indicato sui blocchetti. Inoltre, il codice colore permette una semplice ispezione visiva. Il nostro sistema può essere ispezionato visivamente in modo rapido.
- Prodotti Ex disponibili su richiesta.



DESCRIZIONE	L (mm)	DIAMETRO CAVO/TUBO		PESO (Kg)	COLORE
		ETICHETTA A	ETICHETTA B		
		MINIMO (mm)	MASSIMO (mm)		
HF153	15	3	5	0,02	Rosso
HF155	15	5	7	0,02	Bianco
HF157	15	7	9	0,01	Blu
HF203	20	3	6	0,03	Verde
HF206	20	6	9	0,03	Rosa
HF209	20	9	12	0,03	Marrone
HF2011	20	11	14	0,02	Giallo
HF2013	20	13	16	0,02	Oro
HF3012	30	12	15	0,06	Rosso
HF3015	30	15	18	0,06	Bianco
HF3018	30	18	21	0,05	Blu
HF3021	30	21	24	0,04	Arancione
HF4012	40	12	15	0,12	Verde
HF4015	40	15	18	0,12	Rosa
HF4022	40	22	25	0,10	Rosso
HF4025	40	25	28	0,09	Bianco
HF4028	40	28	31	0,08	Blu

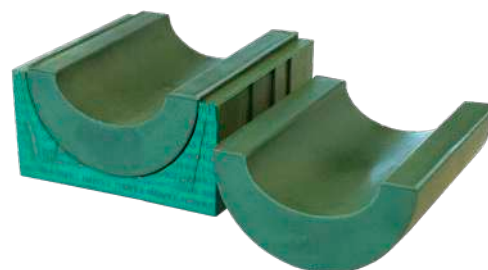
→ BLOCCHETTI TOLLERANTI

DESCRIZIONE	L (mm)	DIAMETRO CAVO/TUBO		PESO (Kg)	COLORE
		ETICHETTA A	ETICHETTA B		
		MINIMO (mm)	MASSIMO (mm)		
HF4031	40	31	34	0,07	Arancione
HF6031	60	31	34	0,22	Rosso
HF6034	60	34	37	0,21	Bianco
HF6037	60	37	40	0,20	Blu
HF6040	60	40	43	0,19	Arancione
HF6043	60	43	46	0,18	Viola
HF6046	60	46	49	0,16	Giallo
HF6049	60	49	52	0,14	Verde
HF6052	60	52	54	0,11	Rosa
HF9053	90	53	56	0,46	Rosso
HF9056	90	56	59	0,44	Bianco
HF9059	90	59	62	0,42	Blu
HF9062	90	62	65	0,40	Arancione
HF9065	90	65	68	0,39	Viola
HF9068	90	68	71	0,36	Giallo
HF12072	120	72	75	0,79	Rosso
HF12075	120	75	78	0,75	Bianco
HF12078	120	78	81	0,71	Blu
HF12081	120	81	84	0,67	Arancione
HF12084	120	84	87	0,64	Viola
HF12087	120	87	90	0,61	Giallo
HF12090	120	90	93	0,58	Verde
HF12093	120	93	96	0,55	Rosa
HF12096	120	96	100	0,52	Marrone

→ GUIDE D'ONDA

- HTS produce una gamma di blocchetti che si adattano alle più comuni misure di guide d'onda (vedere tabella). Ulteriori misure possono essere realizzate su ordinazione. Comunicare i dettagli al nostro Ufficio Vendite.
- Gli inserti HTS per guide d'onda vengono inseriti all'interno di blocchetti HF standard.
- Per un montaggio semplice e per un corretto funzionamento del passaggio, è necessario che i cavi entrino ed escano dall'apertura perpendicolarmente alla superficie del telaio su tutti gli assi.
- Prodotti Ex disponibili su richiesta.

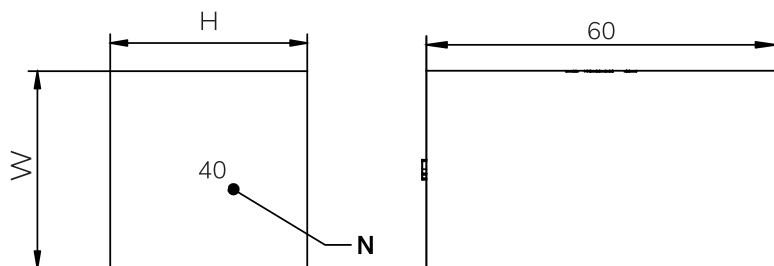
Ref - Elliptical Waveguide	Major Axis mm	Minor Axis mm	Standard Tolerant Block Size Required For E.W. Insert
EW220	17,8	11,2	4031
EW132	24,4	15,5	4031
EW127A	28,2	17,1	4031
EW85	33,5	22,9	6049
EW77	43,6	25,4	6049
EW64	48,5	28,4	6049



■ → BLOCCHETTI DI RIEMPIMENTO

I blocchetti HTS HF di riempimento sono progettati per riempire gli spazi all'interno del telaio che non servono ai cavi/tubi, in modo da lasciare spazio per le necessità future.

■ Prodotti Ex disponibili su richiesta.



■ → Blocchetti di riempimento

TIPO	H (mm)	W (mm)	MARCATURA (N)	PESO (kg)
HF150/E	15	15	15	0,02
HF200/E	20	20	20	0,03
HF300/E	30	30	30	0,08
HF400/E	40	40	40	0,14
HF600/E	60	60	60	0,31
HF900/E	90	90	90	0,71
HF1200/E	120	120	120	1,24
HF90-30/E*	90	30	90-30	0,24

*HF90-30 da usare con blocchetto tollerante serie HF90

■ → Blocchetti di riempimento con angoli arrotondati

TIPO	H (mm)	W (mm)	MARCATURA(N)	R (mm)	PESO(kg)
HF200 R20	20	20	20	20	0,03
HF300 R20	30	30	30	20	0,07

■ → Strisce di riempimento

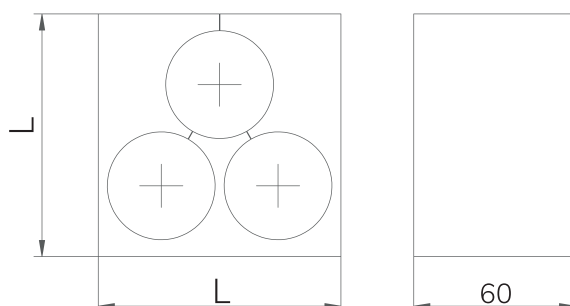
TIPO	H (mm)	W (mm)	PESO(kg)
HF50	5	120	0,03
HF100	10	120	0,11
HF100 (12x10)*	10	120	0,11

* HF100 Pretagliato in 12 pezzi per blocchetti 10x10mm.

■ → BLOCCHETTI A TRIFOGLIO

I blocchetti a trifoglio HTS sono usati per accogliere tre cavi elettrici monofase all'interno dello stesso blocchetto. Ciò evita che si inducano correnti parassite nei telai in acciaio, con la conseguente generazione di calore all'interno del telaio.

- Prodotti Ex disponibili su richiesta.



DESCRIZIONE	L (mm)	DIAMETRO CAVO (MM)	PESO (KG)	COLORE
HF80-3-28	80	28	-	Giallo
HF80-3-30	80	30	-	Viola
HF80-3-32	80	32	-	Marrone
HF90-3-26	90	26	0,57	Bianco
HF90-3-28	90	28	0,54	Blu
HF90-3-30	90	30	0,51	Rosa
HF90-3-32	90	32	0,49	Rosso
HF90-3-34	90	34	0,46	Arancione
HF90-3-36	90	36	0,43	Marrone
HF90-3-38	90	38	0,4	Viola
HF90-3-40	90	40	0,37	Giallo
HF120-3-41	120	41	0,9	Rosso
HF120-3-43	120	43	0,86	Bianco
HF120-3-45	120	45	0,83	Blu
HF120-3-47	120	47	0,79	Rosa
HF120-3-49	120	49	0,75	Arancione
HF120-3-51	120	51	0,71	Giallo

■ → BLOCCHETTI SPECIALI

- Quando i passaggi HTS sono attraversati da collegamenti di forma non circolare, ad es. busbar, cavi speciali, morsettiere di messa a terra, ecc. Possono essere fabbricati dei blocchetti speciali.
- Tutti i blocchetti speciali sono testati nel nostro laboratorio per assicurarne l'idoneità e la funzionalità.
- Per ulteriori informazioni, contattare il nostro Ufficio Vendite.
- Prodotti Ex disponibili su richiesta.



SISTEMA DI COMPRESSIONE

L'esclusivo sistema di compressione HTS è usato nei telai rettangolari per comprimere e sigillare i cavi/tubi all'interno dei blocchetti HF. È composto da:

- Modulo terminale: Elemento finale dell'installazione del passaggio, viene inserito sopra la piastra di compressione. Stringendo i bulloni si comprime il passaggio assicurandone la tenuta.

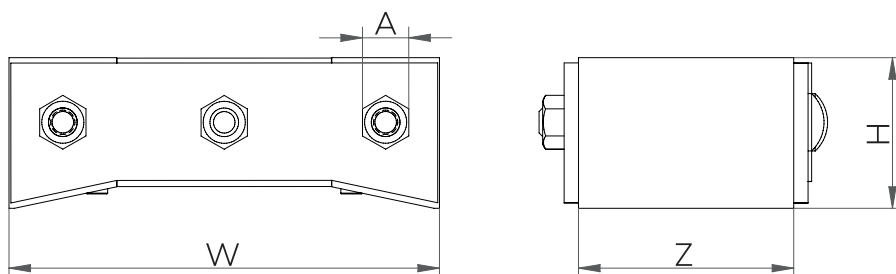
- Piastra di compressione: Posizionata al di sopra dell'ultima fila di blocchetti, questa piastra distribuisce uniformemente la pressione del modulo terminale per assicurare la corretta compressione del passaggio.



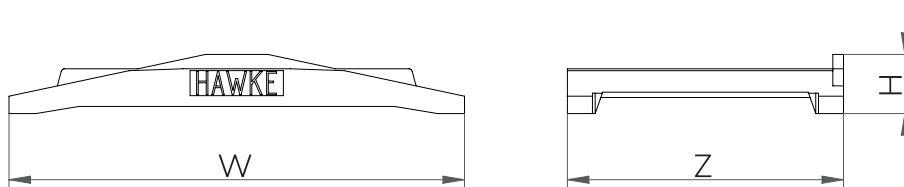
CARATTERISTICHE

- Disponibile con larghezza 120 e 60 mm (per telai di 120 e 60 mm).
- Progettato per essere installato in qualsiasi apertura rettangolare.
- Materiali: Acciaio, Acciaio inossidabile.
- Prodotti Ex disponibili su richiesta.

Modulo terminale 1642B



Piastra di compressione 1642A



DESCRIZIONE		DIMENSIONE ESTERNE				A	PESO (kg)	
		Q.ta	W [mm]	H [mm]	Z [mm]		Acciaio	Acciaio inossidabile
Sistema di compressione /1642 120 mm	Modulo terminale/1642B 120	1	120	42	60	13	0,8	0,8
	Piastra di compressione/1642A 120	1	127	17	77	-	0,4	0,4
Sistema di compressione /1642 60 mm	Modulo terminale/1642B 60	1	60	42	60	13	0,4	0,4
	Piastra di compressione/1642A 60	1	64	17	77	-	0,2	0,2
Sistema di compressione /962 180 mm	Modulo terminale/962B 180	1	180	42	60	13	1,2	1,2
	Piastra di compressione/962A 180	1	187	19	81	-	0,6	0,6
Sistema di compressione /963 240 mm	Modulo terminale/963B 240	1	240	42	60	13	1,5	1,5
	Piastra di compressione/963A 240	1	247	19	81	-	0,9	0,9
Sistema di compressione /964 360 mm	Modulo terminale/964B 360	1	360	42	60	13	2,3	2,3
	Piastra di compressione/964A 360	1	267	19	81	-	1,3	1,3

*Per l'acquisto di ricambi, contattare l'Ufficio Vendite

SISTEMA DI COMPRESSIONE AD ANGOLI ARROTONDATI

L'esclusivo sistema di compressione ad angoli arrotondati HTS è usato nei telai rettangolari HMCX per comprimere e sigillare l'installazione di cavi/tubi e di blocchetti HF. È composto da:

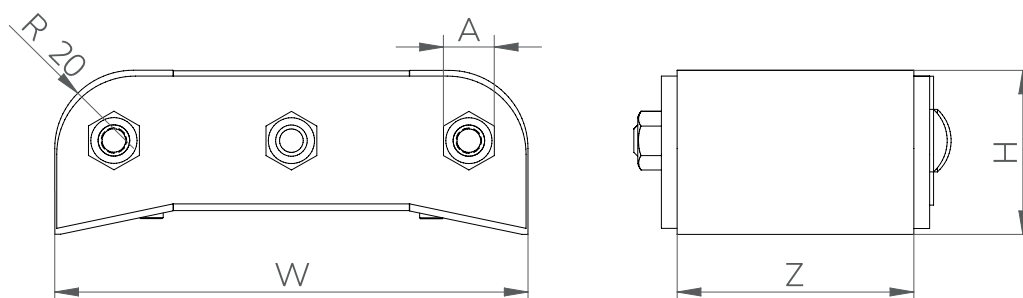
- Modulo terminale: Elemento finale dell'installazione del passaggio, viene inserito sopra la piastra di compressione. Stringendo i bulloni si comprime il passaggio assicurandone la tenuta.
- Piastra di compressione: Posizionata al di sopra dell'ultima fila di blocchetti, questa piastra distribuisce uniformemente la del modulo terminale per assicurare la corretta compressione del passaggio.



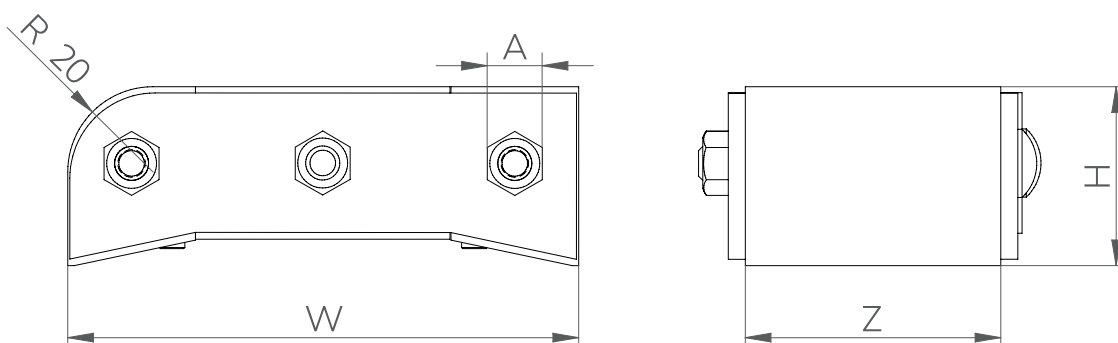
CARATTERISTICHE

- Disponibile nelle seguenti varianti: RC (angolo destro arrotondato), LC (angolo sinistro arrotondato) e RR (doppio angolo arrotondato), per i diversi tipi di aperture all'interno di un telaio HMCX.
- Progettato per essere installato in qualsiasi apertura HMCX.
- Materiali: Acciaio, Acciaio inossidabile.
- Prodotti Ex disponibili su richiesta.

Modulo terminale arrotondato su entrambi i lati 1642B DR

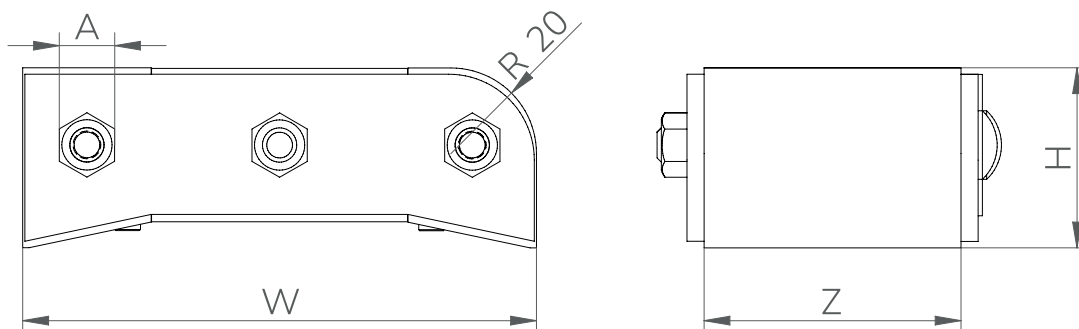


Modulo terminale con angolo sinistro arrotondato 1642B LR

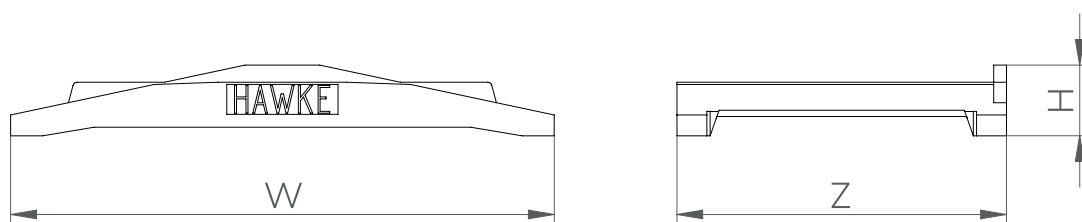


SISTEMA DI COMPRESSIONE AD ANGOLI ARROTONDATI

Modulo terminale con angolo destro arrotondato 1642B RR



Piastra di compressione 1642A



DESCRIZIONE		DIMENSIONE ESTERNE				A	PESO (kg)	
		Q.ta	W [mm]	H [mm]	Z [mm]		Acciaio	Acciaio inossidabile
Sistema di compressione arrotondato su entrambi i lati /1642 DR	Modulo terminale/1642B DR	1	120	42		13	0,8	0,8
	Piastra di compressione/1642A	1	127	17	77	-	0,4	0,4
Sistema di compressione con angolo sinistro arrotondato/1642 LR	Modulo terminale/1642B LR	1	120	42		13	0,8	0,8
	Piastra di compressione /1642A	1	127	17	77	-	0,4	0,4
Sistema di compressione con angolo destro arrotondato/1642 RR	Modulo terminale/1642B RR	1	120	42		13	0,8	0,8
	Piastra di compressione/1642A	1	127	17	77	-	0,4	0,4

*Per l'acquisto di ricambi, contattare l'Ufficio Vendite

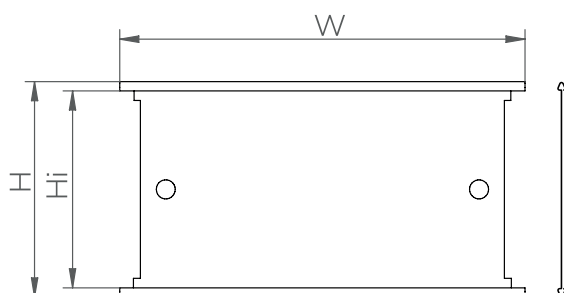
PIASTRE DI ANCORAGGIO

Le piastre di ancoraggio assicurano che i blocchetti in un passaggio rettangolare HTS (tolleranti e di riempimento)) siano fissati in posizione dopo la compressione. Deve essere posizionata una piastra di ancoraggio sopra ogni fila completa di blocchetti. Tuttavia, non deve mai essere posizionata sull'ultima fila in alto (sotto la piastra di compressione).

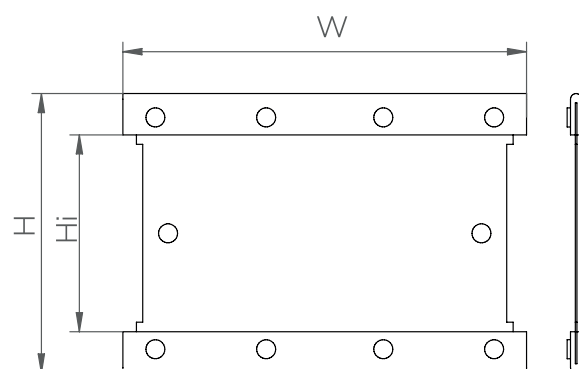


- Disponibile in acciaio inossidabile AISI 304, AISI 316 e altri materiali su richiesta.
- Le piastre di ancoraggio ad alta pressione (931P) devono essere usate in applicazioni in cui il rating di pressione è superiore a 3,5 bar.
- Prodotti Ex disponibili su richiesta.

■ Piastra di ancoraggio HTS standard



■ HTS Piastra di ancoraggio HTS ad alta pressione



DESCRIZIONE	W (mm)	H (mm)	Hi (mm)
Piastra di ancoraggio 931 60mm	68	68	62
Piastra di ancoraggio 931 120mm	128	68	62
Piastra di ancoraggio ad alta pressione 931/P 120mm	128	88	62
Piastra di ancoraggio 931 180mm	188	68	62
Piastra di ancoraggio 931 240mm	248	68	62
Piastra di ancoraggio 931 360mm	368	68	62